



2020

BULHARSKO



www.krasimtour.cz

SLEVY až
3500,- Kč



PRAHA • BRNO • OSTRAVA • PARDUBICE

Létáme s Bulgarian Air Charter

Do BULHARSKA k moři s námi již po DVACÁTÉ PÁTÉ!

Vážení klienti,

vítejte v jubilejní 25. sezóně. V Bulharsku se stále pohybujeme v oblíbených střediscích Primorsku, Sozopolu, Kitenu, Černomorci, Lozenci, Nesebaru, Svatým Vlasu a na Slunečném Pobřeží. Zde většinou zůstávají osvědčené hotely i nové kapacity. Věříme, že s nimi budete spokojeni. V nabídce jsme zachovali oblíbené kombinované zájezdy na začátku sezóny. Zájezdy vlastní dopravou a pobyty v Turecku budou tentokrát jen na webových stránkách. Další změna je v leteckém dopravci. V roce 2020 budeme létat s leteckou společností Bulgarian Air Charter, se kterou jsme létali již letos z Pardubic. Zájezdy z Prahy, Brna a Ostravy budou na 7, 10, 11, 14 nocí a z Pardubic jen na 7 a 14 nocí.

Pro nejlepší výběr doporučujeme včasný nákup, kdy je ještě neomezený výběr a záloha pouhých 1000,- Kč/os.

Upozornění: hotely, které jsou na vyžádání, mají největší slevy do konce roku nebo max. do 31. 1. 2020 a potom se cena razantně zvyšuje. V sezóně jsou pak již většinou vyprodané.

Věříme, že si z letošní nabídky vyberete tu pravou dovolenou a na cestách s naší CK Vám přejeme krásné a neopakovatelné zážitky.

*Kolektivu pracovníků
CK Krasim Tour*

Kontakty:

Sídlo společnosti a pobočka:

KRASIM TOUR, spol. s r.o.
Korunní 810/104
Praha 101 00 - Vinohrady

Pobočka:

KRASIM TOUR, spol. s r.o.
Masarykovo nám. 37
Jihlava 586 01

Rezervace:

567 313 639-640
563 034 211
567 212 554

Odbavení:

563 034 210

Fakturace:

563 034 004

Linka mobil:

604 499 075



www.facebook.com/ckkrasimtour

Obsah

Slevy	4	Kiten	48
Pojištění	5	Hotel Phoenix***	48
Letecká doprava, Zavazadla a nadváha	6	Hotel Neva**	49
Bulharsko obecně.....	7	Hotel Mořské Legendy**	50–51
Praktické informace.....	8	Hotel EOS**	52
Kombinová doprava	9	Fakultativní výlety	53
Nesebar	10	Všeobecné obchodní podmínky.....	54–55
Hotel MPM Arsena****	10		
Hotel Mirage***	11		
Slunečné pobřeží	12		
Hotel Trakia Plaza****	12		
Hotel Burgas Beach****	13		
Hotel Royal Palace Helena Park*****	14		
Hotel Royal Palace Helena Sands*****	15		
Hotel MPM Astoria****	16		
Hotel MPM Orel***	17		
Hotel Kotva****	18–19		
Hotel Mena Palace****	20		
Hotel Bellevue****	21		
Hotel Kavkaz Golden Dune****	22		
Hotel Yavor Palace****	23		
Hotel Marlin Beach****	24		
Hotel Golden Ina***	25		
Hotel Riva***	26		
Hotel Perla***	27		
Hotel Chaika Beach***	28		
Hotel Avliga Beach***	29		
Hotel Iskar***	30		
Hotel Glarus***	31		
Svatý Vlas	32		
Hotel Moonlight*****	32–33		
Sozopol	34		
Hotel Apolis***	34		
Hotel Flagman***	35		
Černomorec	36		
Penzion Jana	36		
Primorsko	37		
Hotel Prestige City II***	38		
Hotel Belitsa***	39		
Hotel Svätý Nikolaj***+	40–41		
Hotel Tropicana***	42–43		
Hotel Diamond***	44		
Penzion Janko	45		
Penzion U Nadi.....	46–47		

Slevy

Sleva za včasný nákup

1.500,- Kč/os. do 31. 01. 2020

1.000,- Kč/os. do 31. 03. 2020

Výroční sleva

1.000,- Kč/os.

Sleva za opakovanou účast

500,- Kč/os.

Seniorská sleva 55+

500,- Kč/os.

Děti do 2 let

za poplatek 500,- Kč
(bez nároku na letenku a služby)

Všechny
SLEVY
se **SČÍTÁJÍ**

Juniorská sleva 12–18 let**

500,- Kč/os.

Děti 2–15 let na 3. a 4. lůžku

pouze za cenu letenky* 6.990,- Kč
*platí pro vybrané termíny a typy ubytování

Minimální záloha

Při sepsání smlouvy o zájezdu:

- pouze 1.000,- Kč/os.
- do 31. 3. 2020 doplatek do 50 % ceny
- doplatek 30 dní před odletem

Slevy jsou platné pouze na zájezdy do Bulharska a lze je uplatnit pouze z katalogových cen. Veškeré ceny v katalogu jsou včetně letištních tax a palivového příplatku a jsou uvedeny bez slev. Všechny slevy se vztahují pro osoby na 1. a 2. lůžku a dospělé osoby na přistýlce v pokoji (nevztahují se na děti na přistýlce, na cenu další dospělá osoba v apartmánu/studiu a děti v apartmánu/studiu) a dají se uplatnit pouze z katalogové ceny. Slevy se sčítají. Seniorskou slevu mohou uplatnit osoby nad 55 let.

Děti na řádném lůžku platí cenu jako dospělá osoba. V některých případech mohou mít děti zvýhodněnou cenu. Pokud není uvedeno v ceníkových tabulkách jinak, tak je věk dětí vždy 2–12 let. U vybraných hotelů jsou děti za dětskou cenu až do 15 let. Věk dětí nesmí překročit danou věkovou hranici, např. dítě 2–12 let – v době odletu ani návratu dítěti nesmí být 12 let.

**Pokud dítě danou věkovou hranici překročí, nabízíme Juniorskou slevu pro děti do 18 let 500,- Kč/os. a tato sleva se odečítá z ceny dospělého na řádném lůžku a z dospělého na přistýlce. Dítě nesmí mít v době pobytu 18 let.

Pojištění

Pojištění proti úpadku CK

Pojištění proti úpadku má naše CK uzavřeno dle zákona 159/199 Sb. u pojišťovny ČSOB.

Zdravotní cestovní pojištění

Nabízíme různé možnosti cestovního pojištění od pojišťovny UNIQA.

Nejvyužívanější varianty pojištění:

- základní pojištění L5 zahrnující pouze léčebné výlohy za 17,- Kč/os./den
- komplexní pojištění K5S zahrnující i pojištění úrazové, proti stornu zájezdu atd. dle tabulky níže za 31,- Kč/os./den

Cestovní pojištění není zahrnuto v ceně zájezdu. Při pojistné události je nutné pro uplatnění nároku z pojištění uschovat veškeré dokumenty, účtenky od léků atd.



CERTIFIKÁT

k pojistné smlouvě č. 8072117418

ČSOB Pojišťovna, a.s., člen holdingu ČSOB
tímto potvrzuje, že cestovní kancelář

KRASIM TOUR, spol. s r.o.

IČO: 26941279

má uzavřeno povinné pojištění záruky v důsledku úpadku
cestovní kanceláře v souladu se zákonem
č. 159/1999 Sb. v platném znění

od: 1.12.2019 do: 1.12.2020


 Mgr. Jiří Strélický, M.A., Ph.D.
předseda představenstva


 Ing. Marek Cach
člen představenstva



Cestovní pojištění v programu Everest 2003 - UNIQA pojišťovna



Pojistná rizika a limity pojistného krytí	t	L5	D5	D5S	K5	K5S	K6	K6S	K7	K7S	S	STS STR 1,2,3
	zs	L5+	D5+	D5S+	K5+	K5S+	K6+	K6S+	K7+	K7S+		
Pojištění léčebných výloh a asistenčních služeb celkem		5 000 000			5 000 000	5 000 000	6 000 000	6 000 000	7 000 000	7 000 000	-	
Pojištění léčebných výloh		5 000 000			5 000 000	5 000 000	6 000 000	6 000 000	7 000 000	7 000 000	-	
Pojištění asistenčních služeb, repatriace pojištěného celkem, z toho		5 000 000			5 000 000	5 000 000	6 000 000	6 000 000	7 000 000	7 000 000	-	
- záchraňovací náklady		1 500 000			1 500 000	1 500 000	1 800 000	1 800 000	2 100 000	2 100 000	-	
- náklady na vyslání opatrovníka		100 000			100 000	100 000	120 000	120 000	140 000	140 000	-	
- náklady na předčasný návrat z pojištěné cesty		100 000			100 000	100 000	120 000	120 000	140 000	140 000	-	
- náklady vzniklé zmeškáním veřejného dopravního prostředku		100 000			100 000	100 000	120 000	120 000	140 000	140 000	-	
- náklady na právní pomoc v zahraničí včetně jejího		100 000			100 000	100 000	120 000	120 000	140 000	140 000	-	
- náklady vzniklé ztrátou cestovních dokladů		100 000			100 000	100 000	120 000	120 000	140 000	140 000	-	
- odškodnění v případě zadrženi pojištěného při únosu let. nebo		100 000			100 000	100 000	120 000	120 000	140 000	140 000	-	
- zprostředkování finanční pomoci pojištěnému		100 000			100 000	100 000	120 000	120 000	140 000	140 000	-	
- náklady vzniklé zpožděním zavazadel		-			-	5 000	-	5 000	-	5 000	5 000	
- náklady vzniklé zpožděním letu		-			-	5 000	-	5 000	-	5 000	5 000	
Úrazové pojištění - smrt následkem úrazu			150 000	150 000	150 000	150 000	180 000	180 000	300 000	300 000		
Úrazové pojištění - trvalé následky úrazu (od 10 %)			300 000	300 000	300 000	300 000	450 000	450 000	600 000	600 000		
Úrazové pojištění - nemocniční odškodné (za 1 den)			300	300	300	300	450	450	600	600		
Pojištění újm na zdraví a věcech třetí osoby			1 000 000	1 000 000	1 000 000	1 000 000	3 000 000	3 000 000	5 000 000	5 000 000		
Pojištění zavazadel - celkový limit plnění			15 000	15 000	15 000	15 000	25 000	25 000	40 000	40 000		
Pojištění zavazadel - jedna věc max.			5 000	5 000	5 000	5 000	10 000	10 000	20 000	20 000		
Pojištění storna zájezdu, služeb – 80 % ze storno poplatků, max.				5 000		15 000		30 000		60 000	250 000	70 000
Pojištění nevyužitě dovolené						15 000		20 000		40 000	50 000	
Riziková oblast Evropa / celý svět		Ev Sv	Ev Sv	Ev Sv	Ev Sv	Ev Sv	Ev Sv	Ev Sv	Ev Sv	Ev Sv	nerozlišeno	nerozlišeno
Prodejní cena za os./den pro turistické cesty	t	17 32	13 20	14 23	28 46	31 52	35 59	44 73	37 65	63 106	Připojištěn	Samostatn
Prodejní cena za os./den pro zimní sporty	zs	24 39	14 21	15 24	37 55	39 61	45 70	51 85	46 80	76 127	i storna k	é storno
Připojištění storna „S“, samostatně storno „STS“		nelze	2,00%	nelze	2,00%	nelze	2,00%	nelze	2,00%	nelze	2,80%	2,80%
Připojištění storna „STR1“ včetně terorismu k paušálním sazbám		nelze	nelze	1,30%	nelze	1,30%	nelze	1,30%	nelze	1,30%	D5/D5+	nelze
Připojištění storna „STR2“ včetně terorismu k procentním sazbám		nelze	3,30%	nelze	3,30%	nelze	3,30%	nelze	3,30%	nelze	K5/K5+	nelze
Samostatné pojištění storna „STR3“ včetně terorismu		nelze	nelze	nelze	nelze	nelze	nelze	nelze	nelze	nelze	K6/K6+	4,10%
Připojištění nebezpečných sportů – sazba „N“ – přírůžka k základní		59	nelze	nelze	59	59	59	59	59	59	K7/K7+	nelze

EVROPA jsou státy Evropy a ostrovy evropských států + Egypt, Izrael, Maroko, Tunisko a Turecko

SVĚT platí pro všechny státy světa včetně rizikové oblasti Evropa

Varianta 2.0

Letecká doprava



Pro celou letní sezónu 2020 budeme **NOVĚ** létat s bulharskou leteckou společností Bulgarian Air Charter na pravidelných linkách.

Délka pobytů je 7, 10, 11 a 14 nocí.

Odlety do Burgasu z Prahy, Brna, Ostravy a Pardubic.

Přibližná délka letu je cca 1 hod. 45 min.

Cena samostatné zpáteční letenky je 8.000,- Kč.

Odletové místo	Období	Nocí	Letové dny
Praha, Brno, Ostrava, Pardubice	14.6.–13.9.	7	neděle
Brno, Ostrava (pro vybrané typy ubytování)	25.6.–3.9.	7	čtvrtek
Pardubice (pro vybrané typy ubytování)	14.6.–13.9.	14	neděle
Praha (pro vybrané typy ubytování)	18.6.–3.9.	14	čtvrtek
Brno, Ostrava (pro vybrané typy ubytování)	25.6.–3.9.	14	čtvrtek
Praha, Brno, Ostrava (pro vybrané typy ubytování)	14.6.–6.9.	10/11	neděle/čtvrtek
Praha (pro vybrané typy ubytování)	18.6.–30.8.	10/11	čtvrtek/neděle
Brno, Ostrava (pro vybrané typy ubytování)	28.6.–30.8.	10/11	neděle/čtvrtek
Praha, Brno, Ostrava (pro vybrané typy ubytování)	21.6.–13.9.	10/11	neděle/čtvrtek

Zavazadla a nadváha



POZOR!

Od roku 2020 budeme létat s bulharskou leteckou společností Bulgarian Air Charter. Se změnou letecké společnosti se také změnilo limity pro přepravu zavazadel. Váhový limit na bezplatnou přepravu je **25 kg/os.** – **Cestující má pouze jedno zavazadlo** a váha zavazadel nelze sčítat v rámci rodiny/rezervace, bude povolen 1 kus zavazadla na osobu. **NOVĚ mají nárok na zavazadlo 25kg/os. také děti do 2 let, která nemají své vlastní sedadlo.**

Příruční zavazadla

Na palubu letadla si každý cestující může vzít 1 příruční zavazadlo o max. váze 6 kg a nepřesahující rozměry 55 x 40 x 20 cm (celkově 115 cm).

Navíc si můžete vzít následující předměty pro osobní užití, které se do váhy přír. zavazadla nepočítají: malá dámská kabelka, fotoaparát, kamera nebo dalekohled, malý přenosný počítač, berle nebo podpěrné přístroje, zcela složitelný vozík pro invalidní osoby (ukládá se do nákladového prostoru letadla).

Podle platných mezinárodních předpisů nesmí mít cestující v příručním zavazadle: ostré předměty, manikúru, nože, zbraně, hračky odpovídající skutečným útočným zbraním apod. Tyto předměty musí být uloženy pouze v zapsaném odbaveném zavazadle.

Bezplatně se přepravují: kočárky, invalidní vozíky na suché nebo gelové baterie. Kočárky je nutné zabalit do obalu nebo ochranné folie, jinak dopravce nenese odpovědnost za jejich poškození.

Přeprava dětské postýlky je za poplatek podle váhy postýlky 1 kg/3 Eura.

Jednosměrné poplatky za nadváhu*

1 kg/3 Eura

Další jednosměrné poplatky např. za nadrozměrné zavazadlo, přepravu živých zvířat, sportovního vybavení atd. Vám rádi sdělíme na požádání dle konkrétního požadavku.

*ceny byly platné pro r. 2019 a jsou pouze orientační

Bulharsko obecně

Rozloha:	110 994 km ²
Počet obyvatel:	7 973 673
Úřední jazyk:	bulharština
Měna:	1 leva, 100 stotinek (doporučujeme vzít s sebou EURO nebo USD a vyměnit na místě, 1 leva asi 14,- Kč)
Časový rozdíl:	SEČ + 1 hodina (po přeletu z ČR do Bulharska je třeba si posunout hodinky o 1 hodinu dopředu)
Hlavní město:	Sofie
Nejvyšší hora:	Musala (2 925 m)
Nejdější řeka:	Dunaj 2 850 km (v zemi 450 km)
Půjčovny aut:	cena cca 30 – 50 EUR – dle typu auta
Pláže:	vstup je bezplatný, platí se pouze za pronájem slunečníku a lehátek
Cestovní doklady:	cestovní pas, občanský průkaz s čtecí zónou
Pro řidiče:	řidičský průkaz platný v EU
Ceny:	ceny v Bulharsku odpovídají cenám u nás



Zastupitelský úřad ČR v Bulharsku:

Blvd. Janko Sakazov 9

1504 Sofia (vchod z příčné ulice Panajot Volov)

tel +359 2 9461110-1

mobil (pouze mimo pracovní dobu a o víkendu)

+359 888 398045

Průměrné teploty vzduchu a vody

Měsíc	Červen	Červenec	Srpen	Září
Den	26°C	30°C	30°C	25°C
Noc	18°C	20°C	20°C	18°C
	23°C	24°C	25°C	22°C

Praktické informace



Cena zájezdu zahrnuje: ubytování, letenku včetně bezpečnostních a leteckých tax, transfery do a z místa ubytování, místní poplatky, pravidelný úklid pokojů, výměnu ložního prádla, ručníků pokud jsou v ubytování uvedeny, služby delegáta a pojištění CK podle zákona.

Letecké zájezdy: první a poslední den zájezdu je určen k přepravě a nejsou považovány za dny plnohodnotného rekreačního pobytu. Změnou letového řádu může být zkrácen celkový počet dní trvání Vašeho zájezdu. Za časové posuny počátku a konce čerpání služeb i za služby nečerpané z důvodu zpoždění dopravy nemůže CK poskytnout žádnou finanční náhradu. Finanční náhrady za problémy zaviněné leteckou společností řeší CK.

Kategorie ubytování: hodnocení hotelu je dáno počtem hvězdiček u názvu hotelu, přičemž toto hodnocení obvykle

vychází z oficiální kategorie užívané v hostitelské zemi. Kritéria pro stanovení kategorie hotelů a penzionů jsou v Bulharsku trochu odlišná od našich zvyklostí, vybavení hotelu je však v popisu uváděného v katalogu.

Stravování: i když máte v ubytování kuchyňku, není třeba vozit žádné velké zásoby jídla. Sortiment potravin je v Bulharsku stejný jako u nás i cenově. Ušetříte si nejen peníze, ale i námahu s přeplněnými kufrů. Nosiči kufrů nejsou k dispozici. Bulharsko není Chorvatsko a tak můžete kdykoli zajít do restaurace za české ceny. Jídelničky jsou v češtině. V případě zakoupení ubytování s polopenzí nebo s plnou penzí je nutno počítat s tím, že v ceně obědů či večeří nejsou zahrnuté nápoje, není-li uvedeno jinak. Pokud je v hotelu minibar, který je umístěn v hotelovém pokoji a naplněn nápoji, které se po konzumaci doplňují, je třeba po

ukončení pobytu zkonsumované nápoje uhradit. Doporučujeme zkontrolovat stav minibaru hned po příjezdu

a porovnat se seznamem a ceníkem, který má být na pokoji k dispozici.

Vysvětlivky ke stravě:

ALL – all inclusive (snídaně, obědy, večeře, nápoje místní výroby)

HB – polopenze (snídaně, večeře – bez nápojů, pokud není uvedeno jinak)

BB – snídaně (kontinentální formou švédských stolů)

BS – bez stravování



Praktické informace

ALL inclusive: v Bulharsku je oproti jiným (zejména muslimským zemím) jednodušší ALL, menší výběr, ale daleko více skutečně požitelných jídel. Často se objevuje mleté maso, což je pro tuto zemi tradiční podobně jako v Turecku a není třeba se obávat jeho kvality, jak se u nás někdy traduje. Nápoje se mohou čepovat i do plastových kelímků, zvláště u bazénu či při vynášení mimo restauraci. Bulharsko má výhodu, že se zde vyrábí kvalitní alkohol, výborná vína a slušná piva, což je pro ALL velká výhoda. Rozhodně nelze očekávat každý den bifteky, kotletky či celá kuřata. Při cenách, za které hotely ALL nabízejí a cenách surovin v Bulharsku (jako u nás), se po odečtení letenky a ostatních nezbytných nákladů dostáváme na cenu, za jakou leckdy nepořídíte ani dovolenou v ČR. Tento odstavec je napsán proto, že někdy si lidé stěžují, že nemají českou kuchyni a požadují za to kompenzaci – toto v žádném případě nebudeme tolerovat a je třeba si dopředu zjistit o daném hotelu informace a na místě se snažit na případné nedostatky upozornit delegáta, aby bylo možné odstranit vše, co je skutečně špatně.

Kuchyně: vyznačuje se jiným kořením, větším množstvím zeleniny (oproti ovoci), i když druhově méně pestrým, grilovanými masy dost často mletými, ale z kvalitních surovin. Dobré jsou polévky i ostatní národní jídla, celkově se však dá říci, že co se týče pestrosti jídel je výběr poněkud chudší. Výběr čerstvých ryb je poměrně chudý, záleží na období, kdy se která ryba loví. Specifikum je, že strava bývá většinou málo teplá a tak je třeba obsluze připomenout, že chcete jídlo teplé. Platí hlavně pro přílohy.

Nápoje: voda je všude pitná, ale pro jistotu je lepší ji převařit, nebo jako všude je lépe pít vodu balenou. Výběr nápojů je prakticky stejný jako u nás. Piva je mnoho druhů a jsou velmi slušná jak točená tak lahvová. Vína jsou velmi kvalitní, rovněž i místní destiláty, které jsou za slušné ceny.

Delegáti: delegáti Vás přivítají na letišti, zajistí transfer do místa pobytu. Jsou k dispozici v konkrétní dny a hodiny na uvedených místech, jak je uvedeno na informačních tabulích v každé ubytovací kapacitě. Na nich jsou umístěny veškeré informace o Vašem odletu, spojení na delegáta pro případ mimořádné události, např. přivolání lékaře a další nezbytné informace, jsou nápomocní při výběru fakultativních výletů. V případě onemocnění nebo úrazu zajišťují lékaře.

Jazyk: ve většině případů se domluvíte česky, ale i angličtina, případně němčina je u mladých poměrně rozšířená. Starší obyvatelé ovládají obvykle ruštinu.

Nákupy: výhodné ceny jsou u kožených a kožešinových výrobků, obuvi, oblečení a zlata. Ve velké většině jsou ceny nižší než u nás. Doporučujeme vyzkoušet si trochu smlouvání. V některých kamenných obchodech jsou však ceny pevné.

Měna: oficiálně je 1EUR- 1.95 Leva. Na výměnu doporučujeme Eura případně USD. České koruny se vyměňují v nevýhodném kurzu. Při výměně doporučujeme navštívit banku a jen v případě nouze směnárnu. Ve směnárně nikdy nic nepodepisujte, dokud neobdržíte peníze. Některé jsou totiž podvodné. Nikdy neměňte na ulici.

Peníze a cennosti: cenné předměty a peníze je lépe uschovávat v hotelovém trezoru. Poplatek se většinou platí zpravidla na recepci hotelu. V žádném případě není vhodné nechávat při odchodu z vašeho pokoje otevřená okna



nebo balkónové dveře. Hotel neručí za ztracené nebo odcizené cennosti, které nejsou uloženy v hotelovém trezoru. Na druhou stranu je Bulharsko bezpečná země s minimem krádeží a mimo fingovaných krádeží jsme neměli žádnou negativní zkušenost.

Léky: které užíváte, doporučujeme vzít z domu v dostatečném množství. Léky podobné lze zakoupit přímo na místě za slušné ceny (pokud jsou domácí provenience), zahraniční léky jsou na naší cenové relaci. Koupit se dají většinou bez receptu, např. antibiotika. V případě nutnosti zařídíme konzultaci s lékařem.

Doprava v místě: bez problémů lze využívat autobusovou dopravu za relativně nízké ceny. Každé město má autobusové nádraží, kde Vám poskytnou dostatečné informace. V některých střediscích je provozována doprava na pláži různými vláčky nebo malými autobusy. Při použití taxi-ku je třeba si cenu dohodnout před nástupem do vozu.

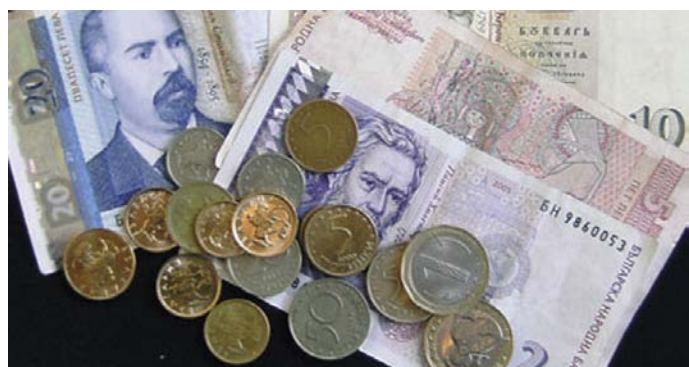
Cestování s malými dětmi: na letištích jsou většinou k dispozici prostory určené pro maminky s dětmi, které jsou vybaveny přebalovacími pultem. S kočárkem můžete jít až k letadlu, kde vám jej uloží do zavazadlového prostoru přímo v letadle a při výstupu jej opět dostanete zpět. Přeprava kočárku je bezplatná a jeho hmotnost se nepočítá do celkové hmotnosti vašich zavazadel. Je velmi důležité dávat dítěti pít při vzletu a také při přistání letadla, abyste předešli případné bolesti uší způsobené změnou tlaku. Ve vašem zavazadle by také neměl chybět krém na opalování s vysokým faktorem určeným speciálně pro miminka. Dále nezapomeňte na mléko po opalování, náplasti na odřeniny a panthenol na spáleniny. Vhodné je přibalit také léky tlumící bolest a horečku.

Různé: napětí v síti je 220, zásuvky jsou podle evropských norem (nemají kolík). Po příjezdu si majitelé penzionů, nebo recepční vyžádají pas kvůli registraci. Protože pasy nebudete po dobu pobytu prakticky potřebovat, doporučujeme nechávat je na recepci nebo na pokoji. Nikdy je nenoste na pláž a nepotřebujete je ani na výlety s výjimkou Istanbulu. Jejich ztráta nebo dokonce krádež Vám může přinést velké komplikace.

Telefonování: přímá telefonní volba je do ČR je +420 a číslo účastníka, telefonní předvolba do Bulharska je 00359. Ve městech jsou telefonní automaty na karty, volat se dá i na objednávku z pošty. Výhodnou formou komunikace je internet. Internetových provozoven neustále přibývá. Hodina stojí přibližně 2 Leva. Všechny telefonní hovory uskutečněné z hotelového pokoje se platí přímo na recepci hotelu. Upozorňujeme, že tyto poplatky bývají proti běžným tarifům podstatně vyšší.

**KOMPLETNÍ NABÍDKU ZÁJEZDŮ
NAJDETE NA NAŠICH STRÁNKÁCH**

www.krasimtour.cz





od
4.990,- Kč/os.

Stejně jako v minulých letech jsme pro Vás připravili oblíbené kombinované zájezdy za velmi výhodné ceny. Doprava do Bulharska je autobusem a zpět letecky. Cesta autobusem z ČR do místa pobytu trvá přibližně 24 hodin. Minimální obsazenost zájezdu je 60%.

Doprava je zajišťována klimatizovanými zahraničními autobusy u osvědčených dopravců. Při tomto druhu dopravy doporučujeme cestovní pas, ačkoli i přes území Srbska je povolen průjezd pouze na občanský průkaz.

Odjezdová místa: Praha, Brno, Ostrava, (dále i města po této trase). Podmínkou pro jakékoli nástupní místo po trase je vždy min. počet 20 cestujících.

Příletová místa: Praha (P), Brno (B), Ostrava (O), Pardubice (PE).

Hotel	Strava	Cena	6.6 –14.6.	6.6 –18.6.
			7 nocí	11 nocí
			P, B, O*	P
Golden Ina***	ALL	Dospělý	10 490	13 490
		Dítě 2–6 let	4 990	5 490
		Dítě 6–13 let	7 990	10 990
		Dospělý na přistýlce	8 490	11 990
Mena Palace****	ALL	Dospělý	9 990	12 990
		Dospělý v pokoji 2+2	10 490	13 490
		Dítě 2–15 let	4 990	5 490
		Dospělý na přistýlce	8 490	11 490
		Dospělý na přist. 2+2	8 990	11 990
Yavor Palace****	ALL	Dospělý	8 490	11 990
		1. dítě 2–14 let	4 490	4 990
		2. dítě 2–14 let	5 990	6 490
		Dospělý na přistýlce	7 490	9 990
Marlin Beach****	ALL	Dospělý	9 990	12 990
		1. dítě do 2–12 let	4 490	4 990
		Dospělý na přistýlce	8 490	10 490
Perla***	ALL	Dospělý	8 490	10 990
		Dítě 2–15 let	4 490	4 990
		Dospělý na přistýlce	7 490	9 990
Kavkaz Golden Dune****	ALL	Dospělý	9 990	12 990
		Dítě 2–12 let	4 990	5 990
		Dospělý na přistýlce	8 990	10 990
Kotva****	ALL	Dospělý	11 490	13 490
		1. dítě 2–12 let	4 490	5 990
		2. dítě 2–12 let	7 490	8 990
		Dospělý na přistýlce	8 990	11 490

Hotel	Strava	Cena	6.6 –14.6.	6.6 –18.6.
			7 nocí	11 nocí
			P, B, O*	P
Neva**	ALL	Dospělý	9 490	11 990
		1. dítě 2–12 let	4 490	4 990
		2. dítě 2–12 let	6 990	8 990
		Dospělý na přistýlce	8 990	11 490
Svatý Nikolaj***	BB	Dospělý	6 990	8 490
		1. dítě 2–12 let	4 490	4 990
		2. dítě 2–12 let	5 490	5 990
		Dospělý na přistýlce	6 490	7 990
Tropicana***	BB	Dospělý	6 490	7 990
		1. dítě 2–14 let	4 490	4 990
		2. dítě 2–14 let	4 490	4 990
		Dospělý na přistýlce	5 990	7 490
Mořské Legendy**	BB	Dospělý	6 490	7 990
		Dítě 2–13 let	4 490	4 990
		Dospělý na přistýlce	5 990	6 990
Penzion U Nadi, Janko, Jana	BS	Dospělý	5 490	6 490
		Dítě 2–12 let	3 990	4 490
		Dospělý na přistýlce	4 990	5 490
Eos**	HB	Dospělý	7 990	9 490
		Dítě 2–12 let	5 990	6 490
		Dospělý na přistýlce	6 990	8 490

*Návrat Praha, Brno, Ostrava a Pardubice

Kompletní nabídku zájezdů najdete na našich stránkách: www.krasimtour.cz

Ceny jsou již konečné a nevztahují se na ně žádné další slevy.

Nesebar

Malebné, starobylé městečko ležící cca 30 km severně od Burgasu zařazené mezi památkově chráněná území UNESCO. Neopakovatelnou atmosféru tvoří dřevěné domky s unikátní lidovou architekturou, křivolaké uličky s desítkami kaváren, stylových restaurací a množstvím historických památek antických, byzantských, římských i bulharských. Nesebar nabízí dvě písčité pláže – jižní a severní, která jej spojuje se Slunečním pobřežím. Na plážích možnost zapůjčení lehátek a slunečníků za poplatek, široká nabídka vodních sportů. Nesebar je ideálním místem pro ty, kteří mají rádi romantiku, historii a chtějí spojit odpočinek na pláži s poznáváním nových míst.



1. Hotel MPM Arsená, Hotel Mirage
2. Hotel Kotva
3. Hotel MPM Orel, MPM Astoria
4. Hotel Mena Palace
5. Hotel Bellevue
6. Hotel Perla
7. Hotel Kavkaz Golden Dune
8. Hotel Yavor Palace
9. Hotel Golden Ina
10. Hotel Riva
11. Hotel Royal Palace Helena Park, Hotel Royal Palace Helena Sands
12. Hotel Marlin Beach
13. Hotel Avliga Beach
14. Hotel Chalka Beach
15. Hotel Trakia Palaza, Hotel Iskar
16. Hotel Glarus

Hotel MPM Arsená

LEHÁTKA
A SLUNEČNÍKY NA
PLÁŽI ZDARMA

DĚTI
AŽ DO 13 LET

Ultra All inclusive



Poloha: Hotel Arsená se nachází přímo u pláže v jižní části nového Nesebaru. Vzdálenost od historického centra je zhruba 1 km. Doporučujeme večerní procházku podél pobřeží starého Nesebaru.

Vybavení: V hotelu je k dispozici vstupní hala s recepcí, trezor (za poplatek), výtah, restaurace, fitness a sauna zdarma, vnitřní bazén, venkovní bazén s lehátkami a slunečníky zdarma. Za poplatek je k dispozici spa centrum – masáže, vířivka. Wi-fi připojení zdarma. Pro děti hotel nabízí dětské brouzdaliště, aktivity v cizím jazyce pro děti 4–12 let 6 dní v týdnu 2x denně a večerní minidisco. Pro hosty hotelu slunečník se dvěma lehátkami na pláži zdarma (pouze omezený počet lehátek a slunečníků).

Ubytování: Dvoulůžkové pokoje s možností až dvou přistýlek jsou vybaveny vlastním soc. zařízením, fénem, klimatizací, SAT/TV, telefonem, ledničkou a balkonem. Přistýlka je formou rozkládacího gauče, který je vhodný pro 2 menší děti nebo jedno větší dítě nebo jednoho dospělého. Dětská postýlka na vyžádání. Wi-fi připojení na pokoji zdarma.

Stravování: Ultra all inclusive formou bufetu zahrnuje:

- snídaně (7:30–10:00), oběd (12:30–14:30), večeře (18:00–21:00)
- snack v baru u bazénu (10:00–12:00) a (16:00–18:00) – pizza, sendviče, zmrzlina a sladkosti
- nealkoholické a alkoholické nápoje místní výroby: lobby bar (10:00–23:00), bar u bazénu (10:00–18:00), stánek na pláži (10:00–18:00)

Speciální sleva za včasný nákup z ceny dospělého v pokoji*

	Termín zájezdu červen, září	Termín zájezdu červenec, srpen
sleva při koupi zájezdu do 31.12.2019	275,- Kč/noc	350,- Kč/noc
sleva při koupi zájezdu do 29.2.2020	135,- Kč/noc	180,- Kč/noc

*sleva se počítá se slevou na str. 4

Speciální sleva za včasný nákup z ceny dospělého na přistýlce*

	Termín zájezdu červen, září	Termín zájezdu červenec, srpen
sleva při koupi zájezdu do 31.12.2019	220,- Kč/noc	280,- Kč/noc
sleva při koupi zájezdu do 29.2.2020	110,- Kč/noc	140,- Kč/noc

*sleva se počítá se slevou na str. 4

Termíny odletu: Praha, Brno, Ostrava, Pardubice	14.06- 21.06	21.06- 28.06	28.06- 05.07	05.07- 12.07	12.07- 19.07	19.07- 26.07	26.07- 02.08	02.08- 09.08	09.08- 16.08	16.08- 23.08	23.08- 30.08	30.08- 06.09	06.09- 13.09
Počet nocí	7	7	7	7	7	7	7	7	7	7	7	7	7
Dospělý v pokoji	20 490	22 990	24 490	24 990	24 990	24 990	24 990	24 990	24 990	24 990	24 990	22 990	20 490
1. dítě na přistýlce 2–13 let	6 990	6 990	6 990	6 990	6 990	6 990	6 990	6 990	6 990	6 990	6 990	6 990	6 990
2. dítě na přistýlce 2–13 let	11 990	11 990	13 990	13 990	13 990	13 990	13 990	13 990	13 990	13 990	13 990	11 990	11 490
Dospělý na přistýlce	18 490	20 490	21 490	21 990	22 990	22 990	22 990	22 990	22 990	22 990	22 990	20 490	18 490

Příplatek za neobsazené lůžko 1 550,- Kč/noc – červen, září a 2 000,- Kč/noc – červenec, srpen



Poloha: Hotel Mirage se nachází přímo u pláže v jižní části nového Nesebaru. Vzdálenost od historického centra je zhruba 1 km. Doporučujeme večerní procházku podél pobřeží starého Nesebaru.

Vybavení: Vstupní hala s recepcí, výtah, trezor na recepci (za poplatek), restaurace s terasou, lobby bar, venkovní bazén s dětským brouzdalištěm a lehátky a slunečníky zdarma. Pro děti je zde dětské hřiště. Wi-fi připojení na recepci zdarma.

Ubytování: Dvoulůžkové pokoje s možností jedné přistýlky jsou vybaveny vlastním soc. zařízením, fénem, klimatizací, SAT/TV, telefonem, lednicí a balkonem. Wi-fi připojení na pokoji zdarma. Dětská postýlka za poplatek 5 leva/den.

Stravování: Polopenze – snídaně formou bufetu, večeře: červen a září – formou výběru z jídelního lístku, červenec a srpen – formou bufetu. Nápoje nejsou součástí večeře.

Speciální sleva za včasný nákup z ceny dospělého v pokoji*

	Termín zájezdu červen, září	Termín zájezdu červenec, srpen
sleva při koupi zájezdu do 29.2.2020	118,- Kč/noc	150,- Kč/noc
sleva při koupi zájezdu do 30.4.2020	78,- Kč/noc	100,- Kč/noc

*sleva se sčítá se slevou na str. 4

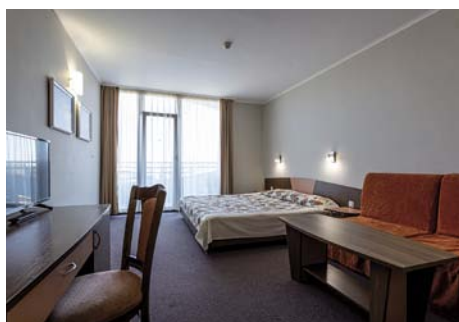
Speciální sleva za včasný nákup z ceny dospělého na přistýlce*

	Termín zájezdu červen, září	Termín zájezdu červenec, srpen
sleva při koupi zájezdu do 29.2.2020	95,- Kč/noc	130,- Kč/noc
sleva při koupi zájezdu do 30.4.2020	62,- Kč/noc	80,- Kč/noc

*sleva se sčítá se slevou na str. 4

Termíny odletu: Praha, Brno, Ostrava, Pardubice	14.06- 21.06	21.06- 28.06	28.06- 05.07	05.07- 12.07	12.07- 19.07	19.07- 26.07	26.07- 02.08	02.08- 09.08	09.08- 16.08	16.08- 23.08	23.08- 30.08	30.08- 06.09	06.09- 13.09
Počet nocí	7	7	7	7	7	7	7	7	7	7	7	7	7
Dospělý v pokoji	17 190	17 690	19 690	19 690	19 690	19 690	19 690	19 690	19 690	19 690	17 690	17 690	17 190
1. dítě na přistýlce 2-12 let	7 810	7 810	7 810	7 810	7 810	7 810	7 810	7 810	7 810	7 810	7 810	7 810	7 810
Dospělý na přistýlce	15 190	15 690	18 190	18 690	18 690	18 690	18 690	18 690	18 690	18 690	15 690	15 190	14 690

Příplatek za neobsazené lůžko 800,- Kč/noc – červen, září a 1000,- Kč/noc – červenec, srpen



Poloha: Hotel Trakia Plaza se nachází cca 250 m od písčité pláže a 500 m od rušného centra letoviska, kde klienti nalezou nespočet obchodů, restaurací, nočních klubů a diskoték.

Vybavení: Klientům je k dispozici hala s recepcí, trezor na recepci za poplatek, směnárna, lobby bar, restaurace, kavárna, venkovní bazén se skluzavkami, dětský bazén se skluzavkami, snack bar u bazénu, dětské hřiště, lehátka a slunečníky u bazénu zdarma. Animace pro děti i sportovní animace pro dospělé. Wi-fi v lobby zdarma. Hotel má bezbariérový přístup.

Ubytování: Standardní dvoulůžkové pokoje s možností až dvou přistýlek s klimatizací, balkonem, TV, koupelnou se sprchou nebo vanou, WC a fén. Dětská postýlka na vyžádání za poplatek.

Stravování: All inclusive formou bufetu zahrnuje:

- snídaně, obědy, večeře
- odpolední snack
- vybrané alkoholické a nealkoholické nápoje místní výroby (10:00–24:00)

Speciální sleva za včasný nákup z ceny dospělého v pokoji*

	Termín zájezdu červen, září	Termín zájezdu červenec, srpen
sleva při koupi zájezdu do 29.2.2020	215,- Kč/noc	260,- Kč/noc
sleva při koupi zájezdu do 31.3.2020	105,- Kč/noc	130,- Kč/noc

*sleva se sčítá se slevou na str. 4

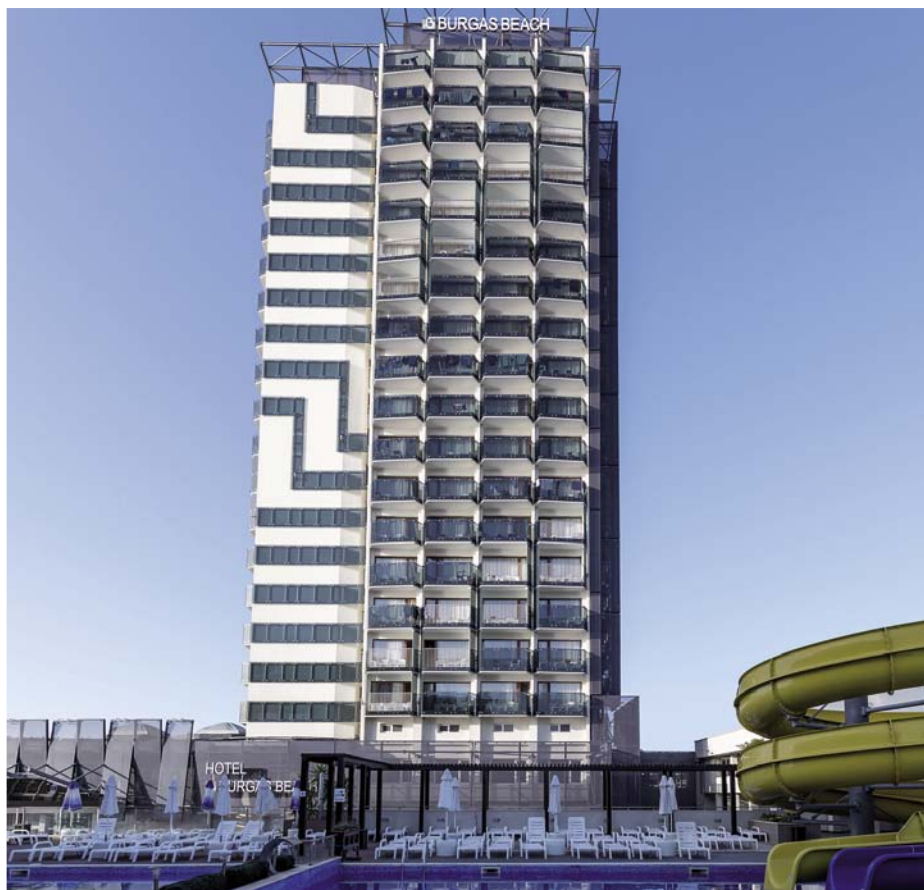
Speciální sleva za včasný nákup z ceny dospělého na přistýlce*

	Termín zájezdu červen, září	Termín zájezdu červenec, srpen
sleva při koupi zájezdu do 29.2.2020	170,- Kč/noc	210,- Kč/noc
sleva při koupi zájezdu do 31.3.2020	85,- Kč/noc	105,- Kč/noc

*sleva se sčítá se slevou na str. 4

Termíny odletu: Praha, Brno, Ostrava, Pardubice	14.06- 21.06	21.06- 28.06	28.06- 05.07	05.07- 12.07	12.07- 19.07	19.07- 26.07	26.07- 02.08	02.08- 09.08	09.08- 16.08	16.08- 23.08	23.08- 30.08	30.08- 06.09	06.09- 13.09
Počet nocí	7	7	7	7	7	7	7	7	7	7	7	7	7
Dospělý v pokoji	18 990	18 990	19 490	20 990	20 990	20 990	20 990	20 990	20 990	20 990	19 990	18 990	18 990
1. dítě na přistýlce 2–13 let	6 990	6 990	6 990	6 990	6 990	6 990	6 990	6 990	6 990	6 990	6 990	6 990	6 990
2. dítě na přistýlce 2–13 let	10 990	10 990	11 990	11 990	11 990	11 990	11 990	11 990	11 990	11 990	11 490	10 990	10 990
Dospělý na přistýlce	16 990	16 990	17 490	18 990	18 990	18 990	18 990	18 990	18 990	18 990	17 990	16 990	16 990

Příplatek za neobsazené lůžko 1 100,- Kč/noc – červen, září a 1 300,- Kč/noc – červenec, srpen



Poloha: Nově zrekonstruovaný rodinný hotel s ideální polohou přímo na dlouhé a široké písčité pláži a blízko centra (cca 800 m od hlavní promenády). Poblíž hotelu restaurace a obchody, zastávka prázdninového vláčku i zastávka místní autobusové dopravy. Od historického městečka Nesebaru vzdálen cca 3 km a od aquaparku cca 2,5 km.

Vybavení: Hotel disponuje celkem 258 pokoji v 19 patrech. Je zde vstupní hala s recepcí, loby bar, bar u bazénu, 4 výtahy, velká restaurace, minimarket, obchod se suvenýry, velký bazén, dětský bazén, skluzavka do vody, dále pro děti vnitřní herna, miniklub. Hotel nabízí denní i večerní zábavu pro děti i dospělé. Lehátka a slunečníky u bazénu zdarma, na pláži za poplatek. Zpoplatněné služby: sauna, fitness, billiard.

Ubytování: Dvoulůžkové pokoje s možností jedné přistýlky jsou vybaveny vlastním sociálním zařízením, fénem, TV, ledničkou, trezorem, klimatizací a balkónem. Wi-fi připojení na pokoji zdarma. Dětská postýlka za poplatek.

Stravování: All inclusive formou bufetu zahrnuje:

- snídaně (7:30–10:00), obědy (12:00–14:00), večeře (18:00–21:00)
- pozdní snídaně (10:00–11:30)
- snack v baru u bazénu (11:00–15:00), zmrzlina (15:00–18:00)
- odpolední snack v Mezzanine baru (15:00–18:00) – zmrzlina, zákusky a sladké pečivo
- káva, čaj v baru u bazénu a v Mezzanine baru (10:00–18:00)
- nealkoholické a alkoholické nápoje místní výroby: bar u bazénu (10:00–23:00), Mezzanine bar (10:00–23:00)
- 2x týdně tematické večeře

Speciální sleva za včasný nákup z ceny dospělého v pokoji*

	Termín zájezdu červen, září	Termín zájezdu červenec, srpen
sleva při koupi zájezdu do 29.2.2020	240,- Kč/noc	290,- Kč/noc
sleva při koupi zájezdu do 31.3.2020	120,- Kč/noc	145,- Kč/noc

*sleva se počítá se slevou na str. 4

Speciální sleva za včasný nákup z ceny dospělého na přistýlce*

	Termín zájezdu červen, září	Termín zájezdu červenec, srpen
sleva při koupi zájezdu do 29.2.2020	180,- Kč/noc	215,- Kč/noc
sleva při koupi zájezdu do 31.3.2020	95,- Kč/noc	115,- Kč/noc

*sleva se počítá se slevou na str. 4

Termíny odletu: Praha, Brno, Ostrava, Pardubice	14.06- 21.06	21.06- 28.06	28.06- 05.07	05.07- 12.07	12.07- 19.07	19.07- 26.07	26.07- 02.08	02.08- 09.08	09.08- 16.08	16.08- 23.08	23.08- 30.08	30.08- 06.09	06.09- 13.09
Počet nocí	7	7	7	7	7	7	7	7	7	7	7	7	7
Dospělý v pokoji	18 990	20 490	20 990	22 490	22 490	22 490	22 490	22 490	22 490	22 490	20 990	20 490	18 990
1. dítě na přistýlce 2–13 let	6 990	6 990	6 990	6 990	6 990	6 990	6 990	6 990	6 990	6 990	6 990	6 990	6 990
Dospělý na přistýlce	15 990	17 490	17 990	18 990	18 990	18 990	18 990	18 990	18 990	18 990	18 490	17 990	17 490
Příplatek za výhled na moře/dosp.os.	410	610	610	820	820	820	820	820	820	820	820	610	610
Příplatek za neobsazené lůžko	1 200,- Kč/noc – červen, září a 1 500,- Kč/noc – červenec, srpen												



Poloha: Hotel je součástí velkého komplexu Helena resort. Nachází se v severní části Slunečného pobřeží cca 100 m od písčité pláže s pozvolným vstupem.

Vybavení: Hostům je k dispozici vstupní hala s recepcí, výtah, restaurace lobby bar, bar u bazénu, Wi-fi připojení na recepci zdarma. K venkovnímu vybavení patří bazén, lehátka a slunečníky u bazénu zdarma, pěkná zahrada. Pro děti hotel nabízí dětský koutek a dětské brouzdaliště. Lehátka, slunečníky na pláži za poplatek. Hosté mohou navštívit v hotelu Royal Palace Helena Sands***** spa centrum (procedury za poplatek), vnitřní bazén.

Ubytování: Moderně zařízené dvoulůžkové pokoje s možností jedné přistýlky mají vlastní sociální zařízení, fén, SAT/TV, minibar (první konzumace vody a nealko nápojů zdarma, ale doplnění se již platí), klimatizaci, trezor, telefon a balkon. Hotel nabízí i možnost ubytování ve studiu se dvěma přistýlkami (ceny na vyžádání). Dětská postýlka na pokoji zdarma.

Stravování: Ultra all inclusive formou bufetu zahrnuje:

- snídaně (7:30–10:00), obědy (12:30–14:30), večeře rozdělená na 2x (18:00–19:30) a (20:00–21:30)
- pozdní snídaně (10:00–11:30)
- zmrzlina (12:00–16:30)
- odpolední snack (14:00–16:30)
- odpolední sladké pečivo (14:30–17:30)
- nealkoholické, teplé nápoje, víno a pivo v lobby baru (10:00–20:00) a v baru u bazénu (10:00–18:00). Nealkoholické, teplé a alkoholické nápoje místní výroby v baru Saloon (10:00–24:00).



Speciální sleva za včasný nákup z ceny dospělého v pokoji*

	Termín zájezdu červen, září	Termín zájezdu červenec, srpen
sleva při koupi zájezdu do 31.12.2019	415,- Kč/noc	490,- Kč/noc
sleva při koupi zájezdu do 29.2.2020	290,- Kč/noc	340,- Kč/noc
sleva při koupi zájezdu do 31.3.2020	200,- Kč/noc	240,- Kč/noc

*sleva se počítá se slevou na str. 4

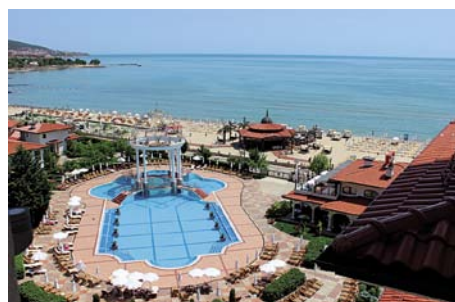
Speciální sleva za včasný nákup z ceny dospělého na přistýlce*

	Termín zájezdu červen, září	Termín zájezdu červenec, srpen
sleva při koupi zájezdu do 31.12.2019	260,- Kč/noc	310,- Kč/noc
sleva při koupi zájezdu do 29.2.2020	175,- Kč/noc	230,- Kč/noc
sleva při koupi zájezdu do 31.3.2020	140,- Kč/noc	165,- Kč/noc

*sleva se počítá se slevou na str. 4

Termíny odletu:	14.06-21.06	21.06-28.06	28.06-05.07	05.07-12.07	12.07-19.07	19.07-26.07	26.07-02.08	02.08-09.08	09.08-16.08	16.08-23.08	23.08-30.08	30.08-06.09	06.09-13.09
Praha, Brno, Ostrava, Pardubice													
Počet nocí	7	7	7	7	7	7	7	7	7	7	7	7	7
Dospělý v pokoji	23 990	23 990	24 490	26 490	26 490	26 490	26 490	26 490	26 490	26 490	26 490	23 990	23 990
1. dítě na přistýlce 2–12 let	6 990	6 990	6 990	6 990	6 990	6 990	6 990	6 990	6 990	6 990	6 990	6 990	6 990
Dospělý na přistýlce	19 990	19 990	20 490	21 990	21 990	21 990	21 990	21 990	21 990	21 990	21 990	19 990	19 990

Příplatek za neobsazené lůžko 1 950,- Kč/noc - červen, září a 2 300,- Kč/noc - červenec, srpen



Poloha: Hotel je součástí velkého komplexu Helena resort. Nachází se v severní části Slunečného pobřeží přímo u písčité pláže s pozvolným vstupem.

Vybavení: Hostům je k dispozici vstupní hala s recepcí, výtah, restaurace, vnitřní bazén, směnárna a za poplatek lobby bar, bar s večerním programem, spa centrum, fitness, vnitřní bazén, Wi-fi připojení na recepci zdarma. K venkovnímu vybavení patří bazén, lehátka a slunečníky u bazénu zdarma, pěkná zahrada. Pro děti hotel nabízí dětský koutek a dětské brouzdaliště. Lehátka, slunečníky na pláži zdarma v omezeném množství.

Ubytování: Moderně zařízené dvoulůžkové pokoje s možností jedné přistýlky mají vlastní sociální zařízení, fén, SAT/TV, minibar (produkty v minibaru za poplatek), klimatizaci, telefon a balkon. Hotel nabízí i možnost ubytování ve studiu se dvěma přistýlkami (ceny na vyžádání).

Stravování: Polopenze formou švédských stolů. Nápoje nejsou součástí večeře.

Speciální sleva za včasný nákup z ceny dospělého v pokoji*

	Termín zájezdu červen, září	Termín zájezdu červenec, srpen
sleva při koupi zájezdu do 31.12.2019	350,- Kč/noc	430,- Kč/noc
sleva při koupi zájezdu do 29.2.2020	265,- Kč/noc	325,- Kč/noc
sleva při koupi zájezdu do 31.3.2020	175,- Kč/noc	220,- Kč/noc

*sleva se sčítá se slevou na str. 4

Speciální sleva za včasný nákup z ceny dospělého na přistýlce*

	Termín zájezdu červen, září	Termín zájezdu červenec, srpen
sleva při koupi zájezdu do 31.12.2019	248,- Kč/noc	305,- Kč/noc
sleva při koupi zájezdu do 29.2.2020	185,- Kč/noc	230,- Kč/noc
sleva při koupi zájezdu do 31.3.2020	124,- Kč/noc	150,- Kč/noc

*sleva se sčítá se slevou na str. 4

Termíny odletu: Praha, Brno, Ostrava, Pardubice	14.06- 21.06	21.06- 28.06	28.06- 05.07	05.07- 12.07	12.07- 19.07	19.07- 26.07	26.07- 02.08	02.08- 09.08	09.08- 16.08	16.08- 23.08	23.08- 30.08	30.08- 06.09	06.09- 13.09
Počet nocí	7	7	7	7	7	7	7	7	7	7	7	7	
Dospělý v pokoji	23 490	23 490	23 990	25 990	25 990	25 990	25 990	25 990	25 990	25 990	25 990	23 490	23 490
1. dítě na přistýlce 2-12 let	6 990	6 990	6 990	6 990	6 990	6 990	6 990	6 990	6 990	6 990	6 990	6 990	6 990
Dospělý na přistýlce	19 990	19 990	20 490	21 990	21 990	21 990	21 990	21 990	21 990	21 990	21 990	19 990	19 990

Příplatek za neobsazené lůžko 1 800,- Kč/noc – červen, září a 2 250,- Kč/noc – červenec, srpen



Poloha: Moderní hotelový komplex je tvořen hotely Astoria**** a Orel***. Hotel má výbornou polohu. Je situován v těsné blízkosti promenády přibližně 50 m od pláže a 200 m od centra, kam mohou zavítat návštěvníci všech věkových kategorií a vybrat si vhodný druh zábavy.

Vybavení: Vstupní hala s recepcí, výtah, restaurace, pool bar, plážový stánek, venkovní bazén, Wi-fi připojení na recepci zdarma, trezor na recepci (za poplatek). V blízkosti hotelu se nachází tenisové kurty a minigolf. Pro děti hotel nabízí dětské brouzdaliště, aktivity v cizím jazyce pro děti 4–12 let 6 dní v týdnu 2x denně a večerní minidisco. Pro hosty hotelu slunečník se dvěma lehátky na pláži zdarma (pouze omezený počet lehátek a slunečníků).

Ubytování: Moderní dvoulůžkové pokoje s možností až dvou přistýlek vhodnými spíše pro děti jsou vybavené soc. zařízením, fénem, ledničkou, SAT/TV, telefonem, klimatizací a balkónem. Dětská postýlka na vyžádání. Wi-fi připojení na pokoji zdarma.

Stravování: Ultra all inclusive formou bufetu zahrnuje:

- snídaně (7:30–10:00), oběd (12:00–14:00), večeře (18:00–21:00)
- pozdní snídaně (10:00–12:00)
- odpolední snack (15:00–18:00) – sendviče, koláče, zelenina, ovoce, zmrzlina, káva, čaj
- noční snack (21:30–23:00) – polévka, sušenky, ovoce, zmrzlina, káva, čaj
- nealkoholické a alkoholické nápoje místní výroby: lobby bar Astoria (10:00–23:00), bar u bazénu (10:00–23:00), v plážovém baru (10:00–18:00) a během podávání jídel v restauraci hotelu Astoria

Speciální sleva za včasný nákup z ceny dospělého v pokoji*

	Termín zájezdu červen, září	Termín zájezdu červenec, srpen
sleva při koupi zájezdu do 31.12.2019	275,- Kč/noc	350,- Kč/noc
sleva při koupi zájezdu do 29.2.2020	135,- Kč/noc	180,- Kč/noc

*sleva se počítá se slevou na str. 4

Speciální sleva za včasný nákup z ceny dospělého na přistýlce*

	Termín zájezdu červen, září	Termín zájezdu červenec, srpen
sleva při koupi zájezdu do 31.12.2019	220,- Kč/noc	280,- Kč/noc
sleva při koupi zájezdu do 29.2.2020	110,- Kč/noc	140,- Kč/noc

*sleva se počítá se slevou na str. 4

Termíny odletu: Praha, Brno, Ostrava, Pardubice	14.06- 21.06	21.06- 28.06	28.06- 05.07	05.07- 12.07	12.07- 19.07	19.07- 26.07	26.07- 02.08	02.08- 09.08	09.08- 16.08	16.08- 23.08	23.08- 30.08	30.08- 06.09	06.09- 13.09
Počet nocí	7	7	7	7	7	7	7	7	7	7	7	7	7
Dospělý v pokoji	20 490	22 990	24 490	24 990	24 990	24 990	24 990	24 990	24 990	24 990	24 990	22 990	20 490
1. dítě na přistýlce 2–13 let	6 990	6 990	6 990	6 990	6 990	6 990	6 990	6 990	6 990	6 990	6 990	6 990	6 990
2. dítě na přistýlce 2–13 let	11 990	11 990	13 990	13 990	13 990	13 990	13 990	13 990	13 990	13 990	13 990	11 990	11 490
Dospělý na přistýlce	18 490	20 490	21 490	21 990	22 990	22 990	22 990	22 990	22 990	22 990	22 990	20 490	18 490

Příplatek za neobsazené lůžko 1 550,- Kč/noc – červen, září a 2 000,- Kč/noc – červenec, srpen



Poloha: Moderní hotelový komplex je tvořen hotely Astoria**** a Orel***. Hotel má výbornou polohu. Je situován v těsné blízkosti promenády přibližně 50 m od pláže a 200 m od centra, kam mohou zavítat návštěvníci všech věkových kategorií a vybrat si vhodný druh zábavy.

Vybavení: Vstupní hala s recepcí, výtah, restaurace, pool bar, plážový stánek, venkovní bazén, Wi-fi připojení zdarma, trezor na recepci (za poplatek). V blízkosti hotelu se nachází tenisové kurty a minigolf. Pro děti hotel nabízí dětské brouzdaliště, aktivity v cizím jazyce pro děti 4-12 let 6 dní v týdnu 2x denně a večerní minidisco. Pro hosty hotelu slunečník se dvěma lehátky na pláži zdarma (pouze omezený počet lehátek a slunečníků).

Ubytování: Moderní dvoulůžkové pokoje s možností jedné přistýlky jsou vybavené soc. zařízením, SAT TV, telefonem, ledničkou, klimatizací a balkónem. Dětská postýlka na vyžádání. Wi-fi připojení na pokoji zdarma. Fén je možné zapůjčit si na recepci.

Stravování: Ultra all inclusive formou bufetu zahrnuje:

- snídaně (7:30–10:00), oběd (12:00–14:00), večeře (18:00–21:00)
- pozdní snídaně (10:00–12:00)
- odpolední snack (15:00–18:00) – sendviče, koláče, zelenina, ovoce, zmrzlina, káva, čaj
- noční snack (21:30–23:00) – polévka, sušenky, ovoce, zmrzlina, káva, čaj
- nealkoholické a alkoholické nápoje místní výroby: lobby bar Astoria (10:00–23:00), bar u bazénu (10:00–23:00), plážový bar (10:00–18:00) a během podávání jídel v restauraci hotelu Orel

Speciální sleva za včasný nákup z ceny dospělého v pokoji*

	Termín zájezdu červen, září	Termín zájezdu červenec, srpen
sleva při koupi zájezdu do 31.1.2020	260,- Kč/noc	340,- Kč/noc
sleva při koupi zájezdu do 29.2.2020	195,- Kč/noc	255,- Kč/noc
sleva při koupi zájezdu do 31.3.2020	130,- Kč/noc	170,- Kč/noc

*sleva se sčítá se slevou na str. 4

Speciální sleva za včasný nákup z ceny dospělého na přistýlce*

	Termín zájezdu červen, září	Termín zájezdu červenec, srpen
sleva při koupi zájezdu do 31.1.2020	200,- Kč/noc	270,- Kč/noc
sleva při koupi zájezdu do 29.2.2020	155,- Kč/noc	205,- Kč/noc
sleva při koupi zájezdu do 31.3.2020	105,- Kč/noc	135,- Kč/noc

*sleva se sčítá se slevou na str. 4

Termíny odletu: Praha, Brno, Ostrava, Pardubice	14.06- 21.06	21.06- 28.06	28.06- 05.07	05.07- 12.07	12.07- 19.07	19.07- 26.07	26.07- 02.08	02.08- 09.08	09.08- 16.08	16.08- 23.08	23.08- 30.08	30.08- 06.09	06.09- 13.09
Počet nocí	7	7	7	7	7	7	7	7	7	7	7	7	7
Dospělý v pokoji	19 490	19 990	22 490	22 990	22 990	22 990	22 990	22 990	22 990	22 990	22 990	19 990	17 990
1. dítě na přistýlce 2–13 let	6 990	6 990	6 990	6 990	6 990	6 990	6 990	6 990	6 990	6 990	6 990	6 990	6 990
Dospělý na přistýlce	17 490	17 990	19 990	19 990	19 990	19 990	19 990	19 990	19 990	19 990	19 990	17 990	16 990

Příplatek za neobsazené lůžko 1 300,- Kč/noc – červen, září a 1 560,- Kč/noc – červenec, srpen



Poloha: Hotelový areál Kotva leží na rozhraní Slunečného pobřeží a Nového Nesebaru, přibližně 300 m od písčité pláže a cca 500 m od starobylého městečka Nesebar. Spojení s centrem zajišťuje vláček a linkový autobus. Je vhodný pro dovolenou s dětmi, ty ocení zejména vodní park s celou řadou atrakcí.

Vybavení: Prostorná hala s recepcí, výtah, restaurace, lobby bar se satelitní TV, trezor na recepci za poplatek, bazén, dětský bazén, bazénový bar, obchod se suvenýry, fitness centrum, internet na recepci zdarma, na pokoji za poplatek, animace, hrací automaty, elektronické hry, stolní tenis, biliard, kadeřník, masáže, směnárna, lékařská asistence. Součástí hotelu je aquapark s několika bazény, tobogány, skluzavkami, bazénovým barem a dětským hřištěm. Veškeré atrakce v aquaparku jsou pro hosty hotelu zdarma! Do prostor aquaparku však není možné vnášet nápoje z hotelu. Lehátka a slunečníky u bazénu bez poplatku.

Ubytování: Moderně zařízené pokoje jsou vybavené klimatizací, telefonem, mini ledničkou, rychlovarnou konvicí, SAT/TV a koupelnou, fénem, WC a balkónem. Možnost 1 nebo 2 (jen některé pokoje) přistýlek. K dispozici jsou i apartmány s oddělenou ložnicí s možností 2 přistýlek (na vyžádání). Dětská postýlka za poplatek 5 leva/noc.

Stravování: Možnost snídaně nebo all inclusive.

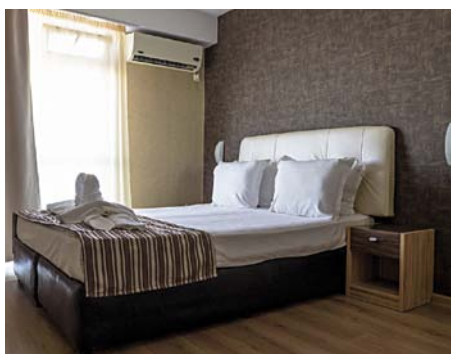
All inclusive formou bufetu zahrnuje:

- snídaně (7:30–10:30), obědy (12:00–14:30), večeře (18:00–21:00)
- pozdní snídaně, snack (11:00–17:00) – sendviče, sladkosti, zmrzlina, ovoce
- alkoholické a nealkoholické nápoje místní výroby (11:00–22:30)
- lobby bar, bar u bazénu, restaurace Černá perla za poplatek

Termíny odletu: Praha, Brno, Ostrava, Pardubice	14.06- 21.06	21.06- 28.06	28.06- 05.07	05.07- 12.07	12.07- 19.07	19.07- 26.07	26.07- 02.08	02.08- 09.08	09.08- 16.08	16.08- 23.08	23.08- 30.08	30.08- 06.09	06.09- 13.09
Počet nocí	7	7	7	7	7	7	7	7	7	7	7	7	7
Dospělý v pokoji	16 990	18 490	19 990	19 990	19 990	19 990	19 990	19 990	19 990	19 990	18 990	17 990	13 490
1. dítě na přistýlce 2–12 let	6 990	6 990	6 990	6 990	6 990	6 990	6 990	6 990	6 990	6 990	6 990	6 990	6 990
2. dítě na přistýlce 2–12 let	10 990	11 990	11 990	11 990	11 990	11 990	11 990	11 990	11 990	11 990	10 990	10 990	9 990
Dospělý na přistýlce	14 990	16 990	17 990	17 990	17 990	17 990	17 990	17 990	17 990	17 990	16 990	15 990	12 490

Příplatek za neobsazené lůžko 1 000,- Kč/noc – červen, září a 1 250,- Kč/noc – červenec, srpen

Apartmány se dvěma ložnicemi na vyžádání. Platí se vždy 3 plné ceny za dospělého.





Termíny odletu: Praha, Brno, Ostrava, Pardubice	14.06- 21.06	21.06- 28.06	28.06- 05.07	05.07- 12.07	12.07- 19.07	19.07- 26.07	26.07- 02.08	02.08- 09.08	09.08- 16.08	16.08- 23.08	23.08- 30.08	30.08- 06.09	06.09- 13.09
Počet nocí	7	7	7	7	7	7	7	7	7	7	7	7	7
Dospělý v pokoji	15 990	16 490	16 990	16 990	16 990	16 990	16 990	16 990	16 990	16 990	16 990	16 490	15 990
1. dítě na přistýlce 2-6 let	6 990	6 990	6 990	6 990	6 990	6 990	6 990	6 990	6 990	6 990	6 990	6 990	6 990
1. dítě na přistýlce 6-12 let	9 490	9 490	9 990	9 990	9 990	9 990	9 990	9 990	9 990	9 990	9 990	9 490	9 490
2. dítě na přistýlce 2-12 let	9 990	9 990	9 990	9 990	9 990	9 990	9 990	9 990	9 990	9 990	9 990	9 990	9 990
Dospělý na přistýlce	14 990	15 490	15 990	15 990	15 990	15 990	15 990	15 990	15 990	15 990	15 990	15 490	14 990

Příplatek za neobsazené lůžko 800,- Kč/noc – červen, září a 1 000,- Kč/noc – červenec, srpen
 Apartmány se dvěma ložnicemi na vyžádání. Platí se vždy 3 plné ceny za dospělého.





Poloha: Novější hotel obklopený zelení je umístěn v samém centru Slunečného pobřeží, pouhých 250 m od pláže (cca 5 minut).

Vybavení: Hotel disponuje vstupní halou s recepcí a výtahem, restaurací, denním barem a koktejl barem, venkovním a vnitřním bazénem s lehátky. Wi-fi je zdarma v celém objektu, dále u recepcie počítačový koutek a dětský koutek s elektronickými hrami, trezor na recepci za poplatek. Dále hotel nabízí: směnárnou, půjčovnu aut a kol, parkoviště, minigolf, lékaře, masáže, saunu a fitness (vnitřní za poplatek, venkovní zdarma). Pro děti dále nabízí dětskou část bazénu, ve vnitřním bazénu skluzavku, venkovní dětské hřiště, animace pro děti (6x v týdnu). Pro dospělé jsou denní animace 6x v týdnu a večerní 3x v týdnu, dále živá hudba (animace jsou orientační dle loňské sezóny, konkrétní program bude upřesněn před začátkem sezóny).

Ubytování: Pětipodlažní hotel nabízí přibližně 155 pokojů. V naší nabídce naleznete dvoulůžkové pokoje s jednou přistýlkou, dvoulůžkové pokoje se dvěma přistýlkami a pokoje Family deluxe, které mají 3 pevné lůžka a jednu přistýlku (platí se tři plné ceny za dospělého). Všechny pokoje jsou klimatizované, mají vlastní sociální zařízení (sprchový kout, fén), TV-SAT, telefon, mini bar a balkon. Dětská postýlka možná za poplatek 5 leva/noc.

Stravování: All inclusive formou bufetu zahrnuje:

- snídaně (7:30–10:00), pozdní snídaně (10:30–11:30), obědy (12:30–14:00), odpolední snack (15:00–17:00), večere (18:30–21:00)
- káva po celý den, odpoledne zmrzlina
- alkoholické a nealkoholické nápoje místní výroby (10:00–23:00)

Termíny odletu: Praha, Brno, Ostrava, Pardubice	14.06- 21.06	21.06- 28.06	28.06- 05.07	05.07- 12.07	12.07- 19.07	19.07- 26.07	26.07- 02.08	02.08- 09.08	09.08- 16.08	16.08- 23.08	23.08- 30.08	30.08- 06.09	06.09- 13.09
Počet nocí	7	7	7	7	7	7	7	7	7	7	7	7	7
Dospělý v pokoji	16 990	17 490	17 990	17 990	17 990	17 990	17 990	17 990	17 990	17 990	17 490	16 990	14 990
Dospělý v pokoji 2+2	17 490	18 490	18 990	18 990	18 990	18 990	18 990	18 990	18 990	18 990	18 490	17 490	15 490
Dospělý v pokoji Family deluxe 3+1*	16 990	17 490	17 990	17 990	17 990	17 990	17 990	17 990	17 990	17 990	17 490	16 990	14 990
1. dítě na přistýlce 2–15 let	6 990	6 990	6 990	6 990	6 990	6 990	6 990	6 990	6 990	6 990	6 990	6 990	6 990
2. dítě na přistýlce 2–15 let	6 990	6 990	6 990	6 990	6 990	6 990	6 990	6 990	6 990	6 990	6 990	6 990	6 990
Dospělý na přistýlce	14 490	14 990	15 490	15 990	15 990	15 990	15 990	15 990	15 990	15 990	15 490	14 990	12 990
Dospělý na přistýlce v pokoji 2+2	14 990	15 490	15 990	16 490	16 490	16 490	16 490	16 490	16 490	16 490	15 990	15 490	13 490

Příplatek za neobsazené lůžko 900,- Kč/noc – červen, září a 1100,- Kč/noc – červenec, srpen

*V rodinném pokoji Family deluxe se platí 3x plná cena a poté dle kategorie



Poloha: Nově renovovaný 12 patrový hotel se nachází přímo na pláži Slunečného pobřeží cca 15 min. chůze od centra.

Vybavení: Hostům jsou k dispozici 2 restaurace, 4 výtahy, lobby bar, velký bazén s barem, směnárna, fitness, stolní tenis, minimarket. Za poplatek je k dispozici trezor, půjčovna kol, billiard, masáže, kadeřnictví, prádelna. Wi-fi připojení zdarma. Pro děti hotel nabízí dětské brouzdaliště, mini club pro děti 4–12 let, dětské animace, dětský bufet. Lehátka a slunečníky jsou na pláži zdarma (pouze omezený počet lehátek a slunečníků). Hotel již nemá bar na pláži, je však možné si vzít nápoje v baru u bazénu a donést si je s sebou na pláž.

Ubytování: Luxusní pokoje s bočním výhledem na moře mají možnost 1 přistýlky. Pokoje jsou vybaveny telefonem, satelitní televizí, mini-barem, centrální klimatizací, koupelnou se sprchou, WC, fénem a balkonem. Wi-fi připojení na pokoji zdarma. Dětská postýlka je za poplatek 5 leva/noc.

Stravování: All inclusive formou bufetu zahrnuje:

- snídaně (07:30–10:00), obědy (12:00–14:30), večeře (18:00–21:00)
- pozdní snídaně (11:00–12:00) – hot-dog, burgery, pizza, sladkosti
- odpolední snack (15:00–16:00) – hot-dog, burgery, pizza, sladkosti
- bar u bazénu (9:00–23:00) – voda, káva, čaj, nealkoholické a alkoholické nápoje místní výroby
- lobby bar (8:30–23:30) – káva, čaj, nealkoholické a alkoholické nápoje místní výroby (15:00–16:00) – odpolední snack – sladkosti, ovoce a zmrzlina

Při pobytu delším než 7 dní 1x italská večeře Á la carte pro hosty ZDARMA. Rezervace nutná minimálně 2 dny před večeří.

Termíny odletu:	14.06-21.06	21.06-28.06	28.06-05.07	05.07-12.07	12.07-19.07	19.07-26.07	26.07-02.08	02.08-09.08	09.08-16.08	16.08-23.08	23.08-30.08	30.08-06.09	06.09-13.09
Praha, Brno, Ostrava, Pardubice													
Počet nocí	7	7	7	7	7	7	7	7	7	7	7	7	7
Dospělý v pokoji	18 490	19 990	21 490	21 990	21 990	21 990	21 990	21 990	21 990	21 990	21 490	19 990	18 490
1. dítě na přistýlce 2–13 let	6 990	6 990	6 990	6 990	6 990	6 990	6 990	6 990	6 990	6 990	6 990	6 990	6 990
Dospělý na přistýlce	17 990	17 990	18 990	18 990	18 990	18 990	18 990	18 990	18 990	18 990	18 990	17 990	17 990

Příplatek za neobsazené lůžko 1 500,- Kč/noc – červen, září a 1 700,- Kč/noc – červenec, srpen



Poloha: Hotel se nachází v jižní části Slunečného pobřeží, přibližně 200 m od písčné pláže, ke které se dostanete přes dřevěný chodník a písčné duny (přibližně 5 min.). Centrum letoviska s hlavní promenádou s obchůdky, restauracemi atd. je vzdáleno cca 500 m.

Vybavení: Hotel disponuje vstupní halou s recepcí, dvěma výtahy, vnitřní a venkovní restaurací, venkovním barem a pool barem, bazénem s oddělenou dětskou částí s lehátky a slunečníky. Hostům je k dispozici: směnárna, Wi-fi připojení na recepci (zdarma), dětský koutek, šipky, fitness, stolní tenis, badminton, karetní hry, šachy, obchod se suvenýry. V červenci a srpnu 3x týdně dětská taneční show. Za poplatek hotel nabízí: trezor, saunu, masáže, kulečnick, lékaře, půjčovnu kol.

Ubytování: Moderní dvoulůžkové pokoje s možností jedné přistýlky jsou vybaveny individuální klimatizací, soc. zařízením (sprcha, WC, fén), ledničkou, SAT/TV, telefonem a balkonem. Dětská postýlka 8 leva/noc.

Stravování: All inclusive formou bufetu zahrnuje:

- snídaně (7:30–10:00), obědy (12:30–14:00), večere (18:30–20:30)
- dopolední snack (10:00–11:00)
- zákusky, zmrzlina (16:00–17:00)
- alkoholické a nealkoholické nápoje místní výroby (11:00–22:30) v zahradní restauraci
- alkoholické a nealkoholické nápoje místní výroby (11:00–18:00) u bazénu
- 1x týdně tematický bufet



Termíny odletu:	14.06-21.06	21.06-28.06	28.06-05.07	05.07-12.07	12.07-19.07	19.07-26.07	26.07-02.08	02.08-09.08	09.08-16.08	16.08-23.08	23.08-30.08	30.08-06.09	06.09-13.09
Praha, Brno, Ostrava, Pardubice													
Počet nocí	7	7	7	7	7	7	7	7	7	7	7	7	7
Dospělý v pokoji	14 990	16 990	17 490	17 990	17 990	17 990	17 990	17 990	17 990	17 990	17 490	16 990	14 990
1. dítě na přistýlce 2–12 let	6 990	6 990	6 990	6 990	6 990	6 990	6 990	6 990	6 990	6 990	6 990	6 990	6 990
Dospělý na přistýlce	13 490	14 990	15 490	15 990	15 990	15 990	15 990	15 990	15 990	15 990	15 490	14 990	13 490

Příplatek za neobsazené lůžko 900,- Kč/noc – červen, září a 1 000,- Kč/noc – červenec, srpen



Poloha: Oblíbený hotel je situován v centru Slunečného pobřeží. Krásná písčitá pláž je vzdálená 250 m od hotelu. Jeho blízké okolí nabízí možnosti kulturního vyžití a zábavné atrakce pro děti i dospělé (obchody, taverny, bary, 3D a 4D kino).

Vybavení: Hostům je k dispozici vstupní hala s recepcí, trezor za poplatek, směnárna, 2 výtahy, lobby bar, restaurace, minimarket, konferenční sál, čistírna, salon krásy s kadeřnictvím. K venkovnímu vybavení patří bazén s dětským brouzdalištěm, terasa na slunění s lehátky a slunečníky zdarma. Lehátka, slunečníky na pláži, masáž, biliard, vodní sporty za poplatek. Internet: možnost připojení v lobby baru za poplatek.

Ubytování: Moderně zařízené dvoulůžkové pokoje s možností 2 přistýlek. Vlastní sociální zařízení (WC, sprcha, fén), SAT/TV, lednička, klimatizace, balkon. Dětská postýlka za poplatek 5 leva/noc.

Stravování: All inclusive formou bufetu zahrnuje:

- snídaně (7:30–10:00), obědy (12:30–14:30), večeře (18:30–21:00)
- odpolední snack (16:00–17:30) – káva, čaj, zmrzlina, sušenky
- alkoholické i nealkoholické nápoje místní výroby (11:00–22:00)



Termíny odletu: Praha, Brno, Ostrava, Pardubice	14.06- 21.06	21.06- 28.06	28.06- 05.07	05.07- 12.07	12.07- 19.07	19.07- 26.07	26.07- 02.08	02.08- 09.08	09.08- 16.08	16.08- 23.08	23.08- 30.08	30.08- 06.09	06.09- 13.09
Počet nocí	7	7	7	7	7	7	7	7	7	7	7	7	7
Dospělý v pokoji	15 990	16 490	16 990	17 490	17 490	17 490	17 490	17 490	17 490	17 490	16 990	15 990	14 990
1. dítě na přistýlce 2–14 let	6 990	6 990	6 990	6 990	6 990	6 990	6 990	6 990	6 990	6 990	6 990	6 990	6 990
2. dítě na přistýlce 2–14 let	8 490	8 990	8 990	8 990	8 990	8 990	8 990	8 990	8 990	8 990	8 990	8 490	7 990
Dospělý na přistýlce	14 990	15 490	14 990	15 490	15 490	15 490	15 490	15 490	15 490	15 490	14 990	14 990	13 990

Příplatek za neobsazené lůžko 850,- Kč/noc – červen, září a 950,- Kč/noc – červenec, srpen



Poloha: Hotel se nachází přímo u písčité pláže s pozvolným vstupem do moře. V severní části Slunečného Pobřeží.

Vybavení: Hostům je k dispozici vstupní hala s recepcí, trezor, výtah, směnárna, restaurace, lobby bar, bar u bazénu a venkovní bazén s oddělenou částí pro děti. Wi-fi ve společných prostorách hotelu zdarma.

Ubytování: Dvoulůžkové pokoje s možností jedné přistýlky jsou vybaveny TV, fénem, minibarem, telefonem a klimatizací.

Stravování: All inclusive formou bufetu zahrnuje:

- snídaně (7:30–10:00), obědy (12:00–14:00), večeře (18:00–21:00)
- snack (14:30–16:00) – sendviče, pizza, sušenky, teplé nápoje, nealkoholické nápoje, pivo, víno
- Coffe Break (16:00–17:00) – zmrzlina, sladkosti, káva, čaj, kakao, džus, mléko
- alkoholické i nealkoholické nápoje místní výroby (10:00–22:00)
- tématická večeře (18:00–21:00)



Termíny odletu:	14.06-21.06	21.06-28.06	28.06-05.07	05.07-12.07	12.07-19.07	19.07-26.07	26.07-02.08	02.08-09.08	09.08-16.08	16.08-23.08	23.08-30.08	30.08-06.09	06.09-13.09
Praha, Brno, Ostrava, Pardubice													
Počet nocí	7	7	7	7	7	7	7	7	7	7	7	7	7
Dospělý v pokoji	15 490	15 990	16 990	17 990	17 990	17 990	17 990	17 990	17 990	17 990	16 990	15 990	14 490
1. dítě na přistýlce 2–12 let	6 990	6 990	6 990	6 990	6 990	6 990	6 990	6 990	6 990	6 990	6 990	6 990	6 990
Dospělý na přistýlce	13 490	14 490	14 990	15 990	15 990	15 990	15 990	15 990	15 990	15 990	14 990	13 990	12 990

Příplatek za neobsazené lůžko 800,- Kč/noc – červen, září a 1 000,- Kč/noc – červenec, srpen



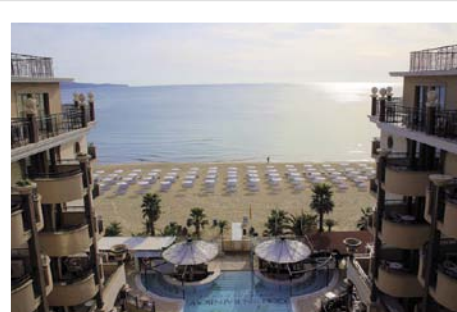
Poloha: Hotel se nachází přímo na dlouhé písčité pláži cca 700 m od centra.

Vybavení: Vstupní hala s recepcí, trezor na recepci (za poplatek), výtah, bar u bazénu, restaurace, venkovní terasa, bazén s dětským brouzdalištěm a lehátka a slunečníky zdarma. Wi-fi připojení na recepci zdarma. Lehátka a slunečníky na pláži za poplatek.

Ubytování: Dvoulůžkové pokoje s možností jedné přistýlky jsou vybaveny vlastním soc. zařízením, TV, ledničkou, klimatizací a balkónem. Dětská postýlka za poplatek 3 eura/noc.

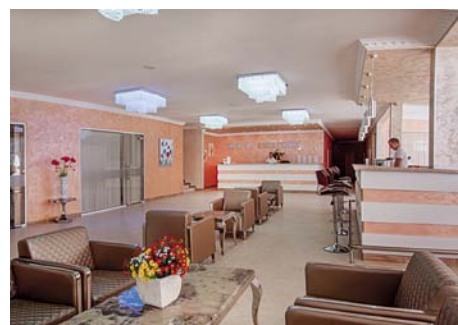
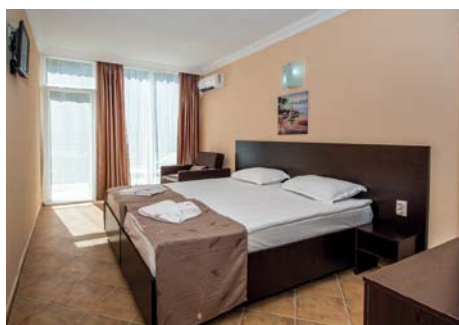
Stravování: All inclusive formou bufetu zahrnuje:

- snídaně (7:30–10:00), obědy (12:00–14:00), večeře (18:00–21:00)
- dopolední snack (11:00–11:30) – pizza, sendviče, ovoce, sladkosti, zmrzlina
- odpolední snack (16:00–17:00)
- alkoholické i nealkoholické nápoje místní výroby (7:30–22:00)



Termíny odletu: Praha, Brno, Ostrava, Pardubice	14.06- 21.06	21.06- 28.06	28.06- 05.07	05.07- 12.07	12.07- 19.07	19.07- 26.07	26.07- 02.08	02.08- 09.08	09.08- 16.08	16.08- 23.08	23.08- 30.08	30.08- 06.09	06.09- 13.09
Počet nocí	7	7	7	7	7	7	7	7	7	7	7	7	7
Dospělý v pokoji	17 490	17 990	18 990	19 990	19 990	19 990	19 990	19 990	19 990	19 990	18 990	17 990	17 990
1. dítě na přistýlce 2–6 let	6 990	6 990	6 990	6 990	6 990	6 990	6 990	6 990	6 990	6 990	6 990	6 990	6 990
1. dítě na přistýlce 6–13 let	10 490	10 490	10 490	10 990	10 990	10 990	10 990	10 990	10 990	10 990	10 490	9 990	9 990
Dospělý na přistýlce	15 990	16 990	16 990	17 490	17 490	17 490	17 490	17 490	17 490	17 490	16 990	15 990	14 990

Příplatek za neobsazené lůžko 1 000,- Kč/noc – červen, září a 1 300,- Kč/noc – červenec, srpen



Poloha: Hotel Riva je situován v severní části Slunečného pobřeží. Hotel se skládá ze tří budov a prošel kompletní rekonstrukcí. Krásná písčité pláž je vzdálená cca 300 m od hotelu.

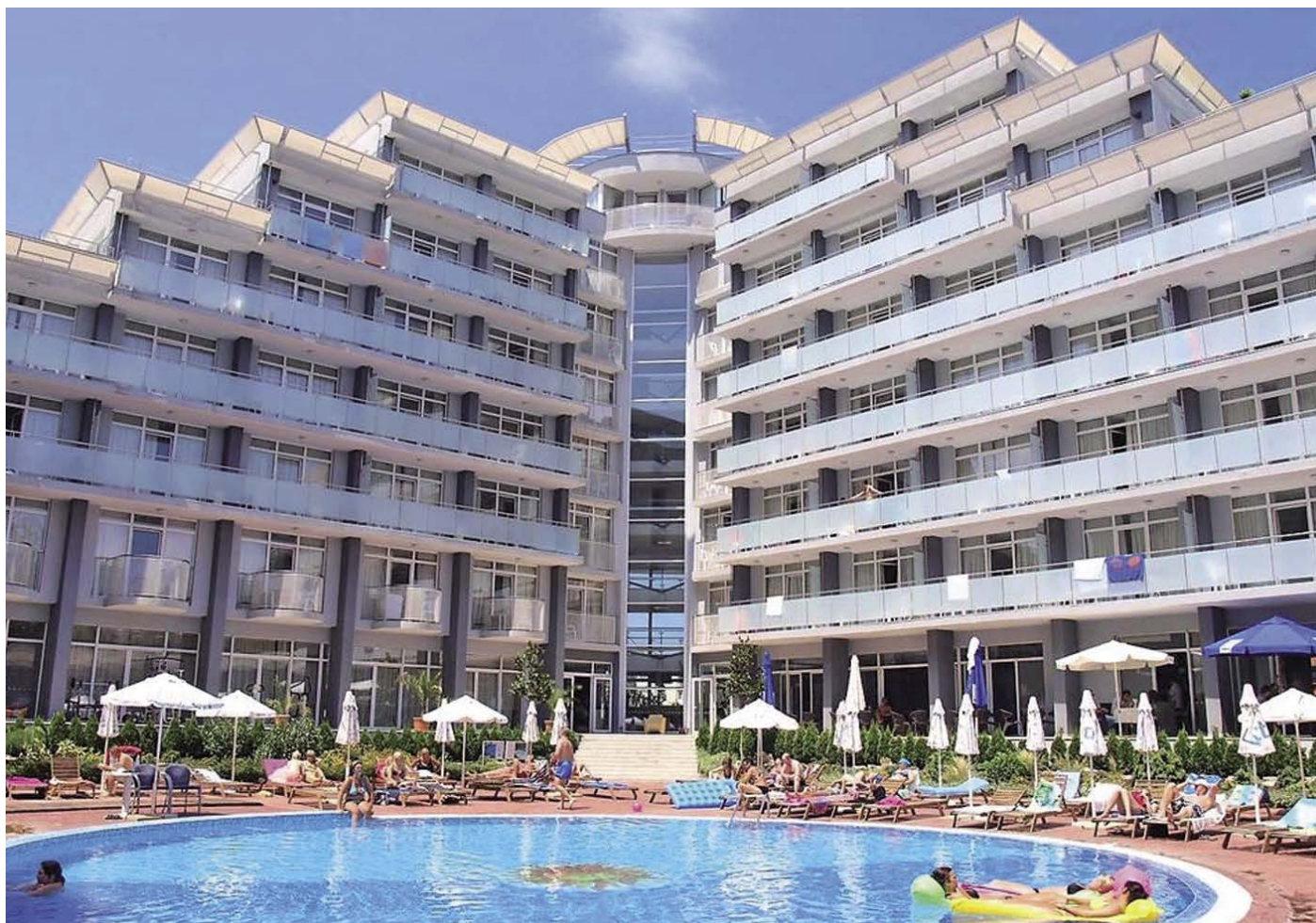
Vybavení: Hostům je k dispozici vstupní hala s recepcí, výtah, lobby bar, pool bar, restaurace, trezor na recepci (za poplatek), směnárna, Wi-fi připojení na recepci zdarma. K venkovnímu vybavení patří 3 bazény (jeden s dětským brouzdalištěm, jeden se slanou vodou). Lehátka a slunečníky u bazény zdarma, pěkná zahrada, parkoviště pro hosty (za poplatek). Pro děti hotel nabízí dětský koutek, dětské hřiště a dětské brouzdaliště. Hotel také nabízí animace v cizím jazyce. Možnost zapůjčení fény a osušek k bazénu za vratnou zálohu 20 leva. Lehátka, slunečníky na pláži a vodní sporty za poplatek.

Ubytování: Moderně zařízené dvoulůžkové pokoje s možností 2 přistýlek. Vlastní sociální zařízení (WC, sprcha), SAT/TV, lednička, klimatizace, telefon a balkon. Přistýlka je formou rozkládacího gauče, který je vhodný pro 2 menší děti nebo jedno větší dítě nebo jednoho dospělého. Dětská postýlka je za poplatek 5 leva/noc. Wi-fi připojení na pokoji za poplatek.

Stravování: All inclusive formou bufetu zahrnuje:

- snídaně (7:30–10:00), obědy (11:30–14:30), večeře (18:00–21:00)
- snack (11:00–17:00) – croissants, pizza
- zmrzlina v době oběda a večeře
- nealkoholické a horké nápoje (čaj, káva, čokoláda) místní výroby (7:30–22:30), alkoholické nápoje místní výroby (11:00–22:30)

Termíny odletu: Praha, Brno, Ostrava, Pardubice	14.06- 21.06	21.06- 28.06	28.06- 05.07	05.07- 12.07	12.07- 19.07	19.07- 26.07	26.07- 02.08	02.08- 09.08	09.08- 16.08	16.08- 23.08	23.08- 30.08	30.08- 06.09	06.09- 13.09
Počet nocí	7	7	7	7	7	7	7	7	7	7	7	7	7
Dospělý v pokoji	15 490	16 490	16 990	17 990	17 990	17 990	17 990	17 990	17 990	17 990	16 990	15 490	14 990
1. dítě na přistýlce 2–13 let	6 990	6 990	6 990	6 990	6 990	6 990	6 990	6 990	6 990	6 990	6 990	6 990	6 990
2. dítě na přistýlce 2–13 let	9 990	10 990	10 990	10 990	10 990	10 990	10 990	10 990	10 990	10 990	10 990	9 990	9 990
Dospělý na přistýlce	13 990	14 990	15 490	16 490	16 490	16 490	16 490	16 490	16 490	16 490	15 490	13 990	13 490
Příplatek za neobsazené lůžko 900,- Kč/noc – červen, září a 1 000,- Kč/noc – červenec, srpen													



Poloha: Hotel se nachází na kraji rušného centra Slunečného pobřeží. Pouze asi 300 m od dlouhé písčité pláže s pozvolným vstupem do moře. V těsné blízkosti naleznete nespočet obchodů, restaurací, barů a taveren.

Vybavení: Hostům je k dispozici vstupní hala s recepcí (možnost pronájmu trezoru), směnárna, 2 výtahy, Wi-fi na recepci zdarma, lobby bar, restaurace, minimarket, konferenční sál, čistírna, salon krásy s kadeřnictvím, fitness zdarma, masáže, kulečnický, vodní sporty na pláži (za poplatek). K venkovnímu vybavení patří bazén s dětským brouzdalištěm, dětské hřiště, terasa na slunění s lehátky a slunečníky zdarma.

Ubytování: Příjemně zařízené dvoulůžkové pokoje s možností jedné přistýlky disponují chladničkou, klimatizací, satelitní TV, telefonem, sprchou, WC a balkónem. Dětská postýlka na vyžádání zdarma.

Stravování: All Inclusive formou bufetu zahrnuje:

- snídaně, obědy a večeře
- sendviče, káva, čaj, zákusky (10:30–12:00, 16:00–18:00)
- vybrané alkoholické a nealkoholické nápoje místní výroby (11:00–23:00)

Termíny odletu: Praha, Brno, Ostrava, Pardubice	14.06- 21.06	21.06- 28.06	28.06- 05.07	05.07- 12.07	12.07- 19.07	19.07- 26.07	26.07- 02.08	02.08- 09.08	09.08- 16.08	16.08- 23.08	23.08- 30.08	30.08- 06.09	06.09- 13.09
Počet nocí	7	7	7	7	7	7	7	7	7	7	7	7	7
Dospělý v pokoji	15 490	15 990	17 490	17 990	17 990	17 990	17 990	17 990	17 990	17 990	17 490	15 990	12 990
1. dítě na přistýlce 2–15 let	6 990	6 990	6 990	6 990	6 990	6 990	6 990	6 990	6 990	6 990	6 990	6 990	6 990
Dospělý na přistýlce	13 990	14 990	15 990	16 490	16 490	16 490	16 490	16 490	16 490	16 490	15 990	14 990	11 990

Příplatek za neobsazené lůžko 800,- Kč/noc – červen, září 950,- Kč/noc – červenec, srpen



Poloha: Rozlehlý hotelový komplex se skládá ze tří hotelových budov – Chaika, Arcadia a Metropol. Leží ve středu Slunečného pobřeží a od pláže jej dělí pouze pobřežní promenáda.

Vybavení: Hostům je k dispozici vstupní hala s recepcí, výtah, 2 restaurace, 4 bary (Irský, Mystic, u bazénu Arcadia a lobby bar Metropol), 2 venkovní bazény – oba s dětským brouzdalištěm, dětské hřiště. Dále je zde směnárna, minimarket, spa centrum za poplatek (vřívka, sauna, masáže, turecké lázně, aromaterapie, kosmetický a kadeřnický salon). Wi-fi připojení v celém objektu zdarma (v pokojích špatný signál). Hotel nabízí animace pro děti i pro dospělé v cizích jazycích 6x týdně (např. volejbal, šipky, aerobic, zumba, vodní gymnastika, večerní disko a hry pro děti).

Ubytování: Pokoje, se nachází v budově hotelu Chaika – první linie u pláže. Stylově zařízené dvoulůžkové pokoje s možností přistýlky. Přistýlka je formou rozkládacího gauče, který je vhodný pro 2 menší děti nebo jedno větší dítě nebo jednoho dospělého. Vybaveny jsou centrální klimatizací, SAT/TV, telefonem, lednicí, trezorem (za poplatek 7 Levá/den), koupelnou s WC, vanou a fénem. Dětská postýlka na vyžádání zdarma.

Stravování: All inclusive formou bufetu zahrnuje:

- snídaně (7:30–10:00), obědy (12:30–14:30), večeře (18:00–21:00) – v restauraci Chaika
- snack (11:00–17:00) v restauraci Metropol
- lehké občerstvení, alkoholické a nealkoholické nápoje místní výroby, točené pivo, teplé nápoje
- alkoholické a nealkoholické nápoje místní výroby – Irský bar a bar Metropol (10:00–24:00), bar u bazénu (10:00–18:00)
- v baru Mystic za poplatek různé nápoje a drinky (00:00–24:00)

Speciální sleva za včasný nákup z ceny dospělého v pokojích*

	Termín zájezdu 14.6. – 21.6.2020 30.8. – 13.9.2020	Termín zájezdu 21.6. – 5.7..2020 23.8. – 30.8.2020	Termín zájezdu 5.7. – 23.8.2020
sleva při koupi zájezdu do 31.1.2020	425,- Kč/noc	470,- Kč/noc	500,- Kč/noc
sleva při koupi zájezdu do 29.2.2020	365,- Kč/noc	405,- Kč/noc	430,- Kč/noc
sleva při koupi zájezdu do 31.3.2020	305,- Kč/noc	335,- Kč/noc	355,- Kč/noc

*sleva se sčítá se slevou na str. 4

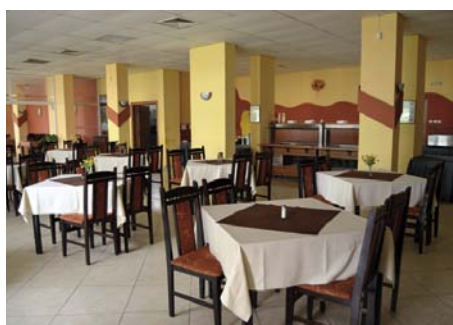
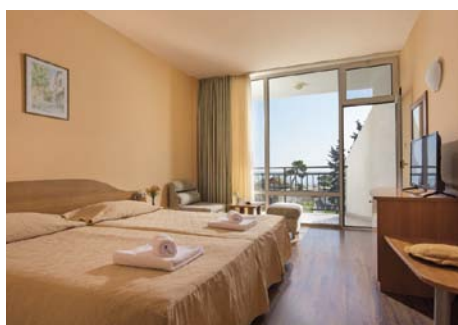
Speciální sleva za včasný nákup z ceny dospělého na přistýlce*

	Termín zájezdu 14.6. – 21.6.2020 30.8. – 13.9.2020	Termín zájezdu 21.6. – 28.6.2020 23.8. – 30.8.2020	Termín zájezdu 5.7. – 23.8.2020
sleva při koupi zájezdu do 31.1.2020	340,- Kč/noc	375,- Kč/noc	400,- Kč/noc
sleva při koupi zájezdu do 29.2.2020	290,- Kč/noc	325,- Kč/noc	345,- Kč/noc
sleva při koupi zájezdu do 31.3..2020	245,- Kč/noc	270,- Kč/noc	285,- Kč/noc

*sleva se sčítá se slevou na str. 4

Termíny odletu: Praha, Brno, Ostrava, Pardubice	14.06- 21.06	21.06- 28.06	28.06- 05.07	05.07- 12.07	12.07- 19.07	19.07- 26.07	26.07- 02.08	02.08- 09.08	09.08- 16.08	16.08- 23.08	23.08- 30.08	30.08- 06.09	06.09- 13.09
Počet nocí	7	7	7	7	7	7	7	7	7	7	7	7	7
Dospělý v pokoji	20 990	21 990	21 990	22 490	22 490	22 490	22 490	22 490	22 490	22 490	21 990	20 990	20 990
1. dítě na přistýlce 2–12 let	6 990	6 990	6 990	6 990	6 990	6 990	6 990	6 990	6 990	6 990	6 990	6 990	6 990
2. dítě na přistýlce 2–12 let	9 490	9 490	9 490	9 990	9 990	9 990	9 990	9 990	9 990	9 990	9 990	9 490	9 490
Dospělý na přistýlce	18 490	19 490	19 490	19 990	19 990	19 990	19 990	19 990	19 990	19 990	19 490	18 490	18 490

Příplatek za neobsazené lůžko 1 200,- Kč/noc – červen, září a 1 350,- Kč/noc – červenec, srpen



Poloha: Příjemný rodinný hotel se nachází v centru Slunečného pobřeží. Od pláže je oddělen pouze pobřežní promenádou a je obklopen parkem.

Vybavení: Hotel disponuje vstupní halou s recepcí, výtahem, lobby barem (otevřen nonstop), denním a nočním barem, restaurací, venkovním bazénem s dětským brouzdalištěm a vířivkou. Dále je zde směnárna, obchod, doktor, herna, mini klub, fitness (zdarma). Lehátka a slunečníky u bazénu zdarma. Wi-fi připojení na recepci. Za poplatek: trezor, masáže, sauna, kadeřnictví, manikúra. V blízkosti se nachází minigolf, tenisové kurty a půjčovna aut a kol.

Ubytování: Pěkně zařízené dvoulůžkové pokoje s možností až dvou přistýlky jsou vybaveny klimatizací, SAT/TV, telefonem, lednicí, koupelnou s WC a sprchovým koutem. Dětská postýlka na vyžádání.

Stravování: Polopenze formou bufetu. Nápoje jsou součástí snídaně i večeře.

- snídaně (7:30–10:00) – součástí je káva, čaj, voda a džus
- večeře (18:00–20:15) – součástí je voda, víno, džus a pivo

Speciální sleva za včasný nákup z ceny dospělého v pokoji*

	Termín zájezdu červen, září	Termín zájezdu červenec, srpen
sleva při koupi zájezdu do 31.1.2020	120,- Kč/noc	145,- Kč/noc
sleva při koupi zájezdu do 30.4.2020	80,- Kč/noc	95,- Kč/noc

*sleva se sčítá se slevou na str. 4

Speciální sleva za včasný nákup z ceny dospělého na přistýlce*

	Termín zájezdu červen, září	Termín zájezdu červenec, srpen
sleva při koupi zájezdu do 31.1.2020	97,- Kč/noc	115,- Kč/noc
sleva při koupi zájezdu do 30.4.2020	65,- Kč/noc	77,- Kč/noc

*sleva se sčítá se slevou na str. 4

Termíny odletu:	14.06-21.06	21.06-28.06	28.06-05.07	05.07-12.07	12.07-19.07	19.07-26.07	26.07-02.08	02.08-09.08	09.08-16.08	16.08-23.08	23.08-30.08	30.08-06.09	06.09-13.09
Praha, Brno, Ostrava, Pardubice													
Počet nocí	7	7	7	7	7	7	7	7	7	7	7	7	7
Dospělý v pokoji	16 490	16 990	16 990	17 990	17 990	17 990	17 990	17 990	17 990	17 990	17 990	16 990	16 490
1. dítě na přistýlce 2–12 let	6 990	6 990	6 990	6 990	6 990	6 990	6 990	6 990	6 990	6 990	6 990	6 990	6 990
2. dítě na přistýlce 2–12 let	9 490	9 490	9 490	9 990	9 990	9 990	9 990	9 990	9 990	9 990	9 990	9 490	9 490
Dospělý na přistýlce	15 490	15 990	15 990	16 490	16 490	16 490	16 490	16 490	16 490	16 490	16 490	15 990	15 490

Příplatek za neobsazené lůžko 750,- Kč/noc – červen, září a 900,- Kč/noc – červenec, srpen



Poloha: Hotel se nachází přibližně 10 minut chůze od centra Slunečného pobřeží a cca 100 metrů od pláže.

Vybavení: Hotel disponuje vstupní halou s recepcí, výtahem, směnárnou, bankomatem, Wi-fi, restaurací, barem u bazénu, aqua parkem se skluzavkami, spa a wellness centrem (za poplatek), hřišti na volleyball a basketball (za poplatek), stolním tenisem (za poplatek), masážemi (za poplatek). Je zde k dispozici i hotelový lékař. Hotel rovněž nabízí možnost půjčování aut (za poplatek).

Ubytování: Dvoulůžkové pokoje s možností 2 přistýlky jsou vybavené TV, telefonem, klimatizací, balkónem, fénem a vlastním sociálním zařízením.

Stravování: All inclusive formou bufetu zahrnuje:

- snídaně, oběd a večeře
- dopolední snack v baru u bazénu (10:30–11:30)
- odpolední snack v baru u bazénu (15:00–17:00) – svačiny, zmrzlina, dory a sušenky
- alkoholické i nealkoholické nápoje místní výroby (11:00–23:00)

Speciální sleva za včasný nákup z ceny dospělého v pokoji*

	Termín zájezdu červen, září	Termín zájezdu červenec, srpen
sleva při koupi zájezdu do 31.1.2020	130,- Kč/noc	150,- Kč/noc
sleva při koupi zájezdu do 30.4.2020	90,- Kč/noc	100,- Kč/noc

*sleva se sčítá se slevou na str. 4

Speciální sleva za včasný nákup z ceny dospělého na přistýlce*

	Termín zájezdu červen, září	Termín zájezdu červenec, srpen
sleva při koupi zájezdu do 31.1.2020	90,- Kč/noc	105,- Kč/noc
sleva při koupi zájezdu do 30.4.2020	60,- Kč/noc	70,- Kč/noc

*sleva se sčítá se slevou na str. 4

Termíny odletu: Praha, Brno, Ostrava, Pardubice	14.06- 21.06	21.06- 28.06	28.06- 05.07	05.07- 12.07	12.07- 19.07	19.07- 26.07	26.07- 02.08	02.08- 09.08	09.08- 16.08	16.08- 23.08	23.08- 30.08	30.08- 06.09	06.09- 13.09
Počet nocí	7	7	7	7	7	7	7	7	7	7	7	7	7
Dospělý v pokoji	17 990	17 990	18 490	18 990	18 990	18 990	18 990	18 990	18 990	18 990	18 990	18 490	17 990
Dospělý v jednolůžkovém pokoji	18 990	18 990	19 490	22 990	22 990	22 990	22 990	22 990	22 990	22 990	22 990	19 490	18 990
1. dítě na přistýlce 2–12 let	10 490	10 490	10 990	11 490	11 490	11 490	11 490	11 490	11 490	11 490	11 490	10 990	10 490
2. dítě na přistýlce 2–12 let	6 990	6 990	6 990	6 990	6 990	6 990	6 990	6 990	6 990	6 990	6 990	6 990	6 990
Dospělý na přistýlce	15 990	15 990	16 490	16 990	16 990	16 990	16 990	16 990	16 990	16 990	16 990	16 490	15 990



Poloha: Hotel se nachází přímo na pláži letoviska Slunečného pobřeží.

Vybavení: Hotel disponuje vstupní halou s recepcí, restaurací s terasou, dvěma bary v hale a jedním barem u bazénu, bazénem, dětským bazénem, konferenčním sálem, obchodem se suvenýry, internetem (za poplatek), spa s jacuzzi (za poplatek), saunou (za poplatek), parní lázní (za poplatek), tureckými lázními (za poplatek), masážemi (za poplatek), kadeřnictvím (za poplatek).

Ubytování: Dvoulůžkové pokoje s možností 2 přistýlky jsou vybavené minibarem (za poplatek), klimatizací, TV, telefonem a vlastním sociálním zařízením.

Stravování: All inclusive formou bufetu zahrnuje:

- snídaně (7:00–10:00), oběd (12:00–13:30) a večeře (18:00–20:00)
- dopolední snack (10:30–11:30) – sendviče, sušenky
- odpolední snack (15:00–17:00) – zmrzlina, sušenky, pizza
- alkoholické i nealkoholické nápoje místní výroby (11:00–23:00)

Speciální sleva za včasný nákup z ceny dospělého v pokoji*

	Termín zájezdu červen, září	Termín zájezdu červenec, srpen
sleva při koupi zájezdu do 31.1.2020	130,- Kč/noc	160,- Kč/noc
sleva při koupi zájezdu do 30.4.2020	85,- Kč/noc	110,- Kč/noc

*sleva se sčítá se slevou na str. 4

Speciální sleva za včasný nákup z ceny dospělého na přistýlce*

	Termín zájezdu červen, září	Termín zájezdu červenec, srpen
sleva při koupi zájezdu do 31.1.2020	90,- Kč/noc	115,- Kč/noc
sleva při koupi zájezdu do 30.4.2020	60,- Kč/noc	75,- Kč/noc

*sleva se sčítá se slevou na str. 4

Termíny odletu: Praha, Brno, Ostrava, Pardubice	14.06- 21.06	21.06- 28.06	28.06- 05.07	05.07- 12.07	12.07- 19.07	19.07- 26.07	26.07- 02.08	02.08- 09.08	09.08- 16.08	16.08- 23.08	23.08- 30.08	30.08- 06.09	06.09- 13.09
Počet nocí	7	7	7	7	7	7	7	7	7	7	7	7	7
Dospělý v pokoji	17 490	17 990	18 990	19 990	19 990	19 990	19 990	19 990	19 990	19 990	19 990	18 990	17 990
Dospělý v jednolůžkovém pokoji	18 990	18 990	20 990	22 990	22 990	22 990	22 990	22 990	22 990	22 990	22 990	20 990	18 990
1. dítě na přistýlce 2–12 let	10 490	10 490	11 490	11 990	11 990	11 990	11 990	11 990	11 990	11 990	11 990	11 490	11 490
2. dítě na přistýlce 2–12 let	6 990	6 990	6 990	6 990	6 990	6 990	6 990	6 990	6 990	6 990	6 990	6 990	6 990
Dospělý na přistýlce	14 490	14 990	15 990	16 990	16 990	16 990	16 990	16 990	16 990	16 990	16 990	15 990	14 990

Svatý Vlas

Oblíbené moderní letovisko ležící pouhé 4 km severně od Slunečného pobřeží. Rychle rostoucí letovisko si oblíbili mnohé známé bulharské celebrity, které sem jezdí kvůli zdravému ovzduší, příjemnému klimatu a krásným plážím. Doporučujeme i pro náročnější klientelu, která si chce užít klidnou dovolenou s možnostmi vyžití.

КВ. ЮРТА
ПОД ПЪТЯ

Saint George Palace

ул. "Свети

ул. Юр

Ла Кубанита
La Cubanita

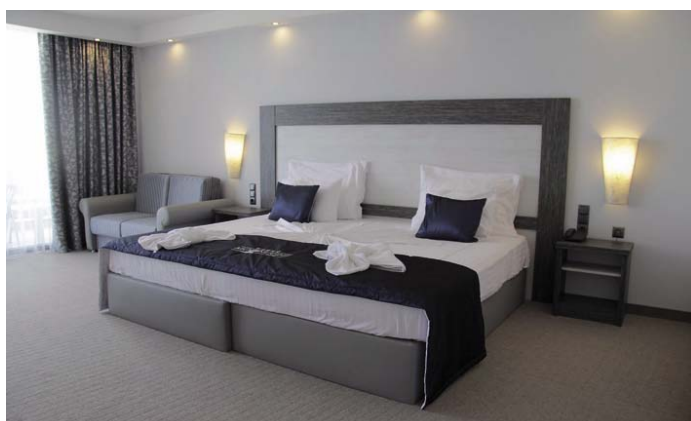
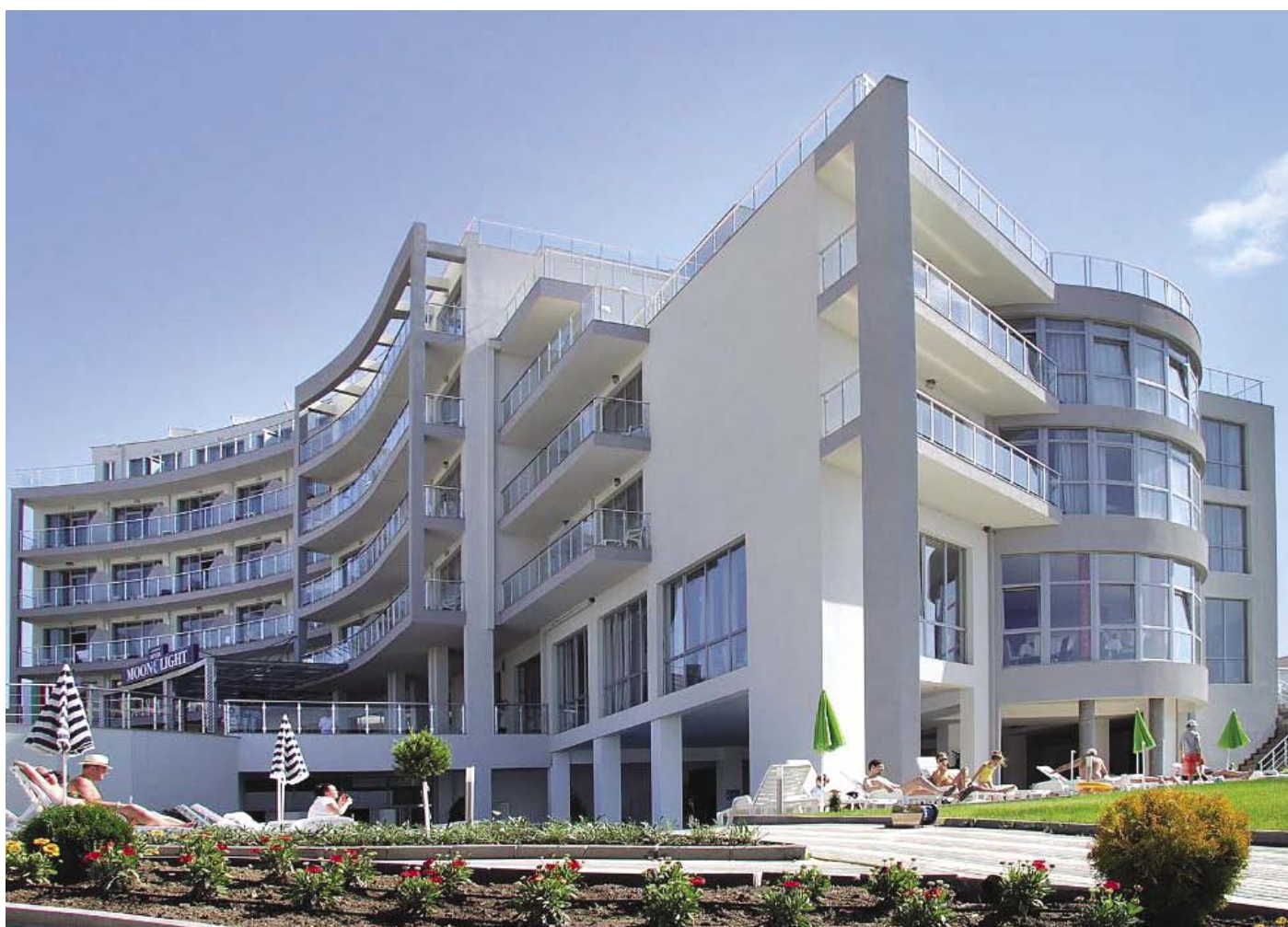
1

Hotel Moonlight

Hotel Moonlight

All inclusive

Svatý Vlas



www.krasimtour.cz



Poloha: Luxusní hotelový komplex se nachází ve středu Svatého vlasu přímo u krásné písčité pláže.

Vybavení: Pro hotelové hosty je k dispozici vstupní hala s recepcí, výtah, bezplatné kryté parkoviště, lobby bar s bezplatným připojením na internet, konferenční centrum, obchod, směnárna, lékař, kosmetický salon, internetová místnost, dvě restaurace (jedna u bazénu a jedna s panoramatickou terasou), dva bazény (jeden z nich je krytý), koktejlový bar u bazénu. Vyžití: biliard, stolní tenis, šipky, fitness, mini club (pro děti od 4 do 12 let), sauna a masáže, animace pořádané hotelem v cizích jazycích. Možnost zapůjčení plážových osušek za vratnou zálohu 20 Levů.

Ubytování: Komfortně zařízené dvoulůžkové pokoje s možností až dvou přistýlek. Přistýlka je formou rozkládacího gauče, který je vhodný pro 2 menší děti nebo jedno větší dítě nebo jednoho dospělého. Všechny hotelové pokoje jsou vybaveny koupelnou s vanou a sprchovým koutem (fén, župany), klimatizací, telefonem, Wi-fi připojením, SAT/TV, minibarem, trezorem a terasou. Všechny pokoje mají výhled na moře.

Stravování: All inclusive formou bufetu zahrnuje:

- snídaně (7:30–10:00), obědy (12:30–14:30), večeře (18:30–21:00) – hlavní restaurace
- pozdní snídaně (10:00–11:00) - hlavní restaurace, odpolední snack (15:00–16:00) – bar u bazénu (pizza, sendviče)
- zmrzlina (10:00–23:00) v hlavní restauraci během snídaně, obědu a večeře
- jednou týdně tematická večeře v hlavní restauraci
- alkoholické a nealkoholické nápoje místní výroby (minerální voda, džusy, chlazené nápoje, káva, čaj, koktejly, pivo, víno)
- lobby bar otevřen 10:00–23:00, bar u bazénu otevřen 9:00–23:00

Termíny odletu: Praha, Brno, Ostrava, Pardubice	14.06- 21.06	21.06- 28.06	28.06- 05.07	05.07- 12.07	12.07- 19.07	19.07- 26.07	26.07- 02.08	02.08- 09.08	09.08- 16.08	16.08- 23.08	23.08- 30.08	30.08- 06.09	06.09- 13.09
Počet nocí	7	7	7	7	7	7	7	7	7	7	7	7	7
Dospělý v pokoji	17 990	18 990	19 990	20 990	20 990	20 990	20 990	20 990	20 990	20 990	19 990	18 990	17 990
1. dítě na přistýlce 2–12 let	6 990	6 990	6 990	6 990	6 990	6 990	6 990	6 990	6 990	6 990	6 990	6 990	6 990
2. dítě na přistýlce 2–12 let	10 990	11 490	11 990	11 990	11 990	11 990	11 990	11 990	11 990	11 990	11 990	11 490	10 990
Dospělý na přistýlce	16 490	16 990	17 490	18 990	18 990	18 990	18 990	18 990	18 990	18 990	17 490	16 990	16 490

Příplatek za neobsazené lůžko 1 300,- Kč/noc – červen, září a 1 400,- Kč/noc – červenec, srpen



Sozopol

Malebné, historické rybářské městečko Sozopol založili Řekové před více než 2.600 lety a nazvali jej Apolonie. Jeho historická i nová část se rozkládá 34 km jižně od Burgasu. Sozopol má jedinečnou atmosféru, dřevem obložené domy v úzkých uličkách, fíkovníky v zahradách za kamennými zdmi a domácí vinice poskytují příjemný, chladivý stín za poledního žáru. Sozopol také žije bohatým kulturním životem. Každoročně se na konci sezóny pořádá hudební festival Apolónia s koncerty různých žánrů. Dvě velké pláže s jemným písek získaly Modrou vlajku Evropského společenství za vzorné životní prostředí.



Hotel Apolis***

Snídaně

Sozopol



Poloha: Rodinný hotel se nachází v nové části města Sozopol a cca 70 m od písčité pláže. Vzdálenost do centra letoviska je cca 500 m. Půjčování lehátek a slunečníků na pláži za poplatek.

Vybavení: Hotel se vstupní halou s recepcí je dále vybaven restaurací s terasou, venkovním bazénem a dětských hřištěm. Možnost Wi-fi připojení ve společných prostorech zdarma. V hotelu není výtah.

Ubytování: Dvoulůžkové pokoje s možností jedné přistýlky jsou vybaveny vlastním sociálním zařízením, TV, ledničkou, klimatizací a balkónem. Trezor za příplatek 6 leva/den.

Stravování: Snídaně – formou bufetu. Možnost dokoupení obědů: 4 Eura/dosp. os; 2 Eura/dítě do 12 let. Možnost dokoupení večere: 6 Eur/dosp. os; 3 Eura/dítě do 12 let

Speciální sleva za včasný nákup z ceny dospělého v pokoji*

	14.6. – 21.6. a 30.8. – 13.9.2020	21.6. – 12.7. a 16.8. – 30.8.2020	12.7. – 16.8.2020
sleva při koupi zájezdu do 31.1.2020	110,- Kč/noc	145,- Kč/noc	170,- Kč/noc
sleva při koupi zájezdu do 15.3.2020	80,- Kč/noc	110,- Kč/noc	126,- Kč/noc
sleva při koupi zájezdu do 31.5.2020	55,- Kč/noc	72,- Kč/noc	85,- Kč/noc

*sleva se sčítá se slevou na str. 4

Speciální sleva za včasný nákup z ceny dospělého na přistýlce*

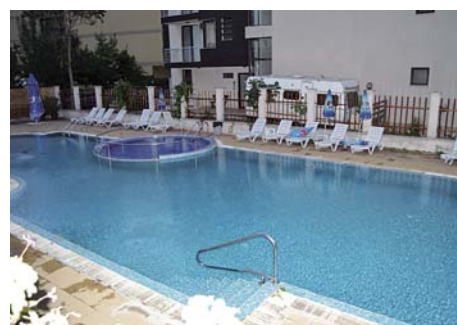
	14.6. – 21.6. a 30.8. – 13.9.2020	21.6. – 12.7. a 16.8. – 30.8.2020	12.7. – 16.8.2020
sleva při koupi zájezdu do 31.1.2020	90,- Kč/noc	115,- Kč/noc	135,- Kč/noc
sleva při koupi zájezdu do 15.3.2020	65,- Kč/noc	88,- Kč/noc	100,- Kč/noc
sleva při koupi zájezdu do 31.5.2020	45,- Kč/noc	60,- Kč/noc	68,- Kč/noc

*sleva se sčítá se slevou na str. 4

Termíny odletu:	14.06-21.06	21.06-28.06	28.06-05.07	05.07-12.07	12.07-19.07	19.07-26.07	26.07-02.08	02.08-09.08	09.08-16.08	16.08-23.08	23.08-30.08	30.08-06.09	06.09-13.09
Praha, Brno, Ostrava, Pardubice													
Počet nocí	7	7	7	7	7	7	7	7	7	7	7	7	7
Dospělý v pokoji	14 490	15 990	15 990	15 990	16 990	16 990	16 990	16 990	16 990	16 490	15 990	14 490	13 990
1. dítě na přistýlce 2–12 let	6 990	6 990	6 990	6 990	6 990	6 990	6 990	6 990	6 990	6 990	6 990	6 990	6 990
Dospělý na přistýlce	12 990	13 990	14 490	14 490	14 990	14 990	14 990	14 990	14 990	14 990	14 490	12 990	12 490

Příplatek za neobsazené lůžko 750,- Kč/noc – červen, září a 900,- Kč/noc – červenec, srpen

www.krasimtour.cz



Poloha: Nově zrekonstruovaný hotel se nachází v nové části města Sozopol cca 150 m od písčité pláže. Vzdálenost do centra letoviska je cca 2 minuty chůze. Lehátka a slunečníky na pláži za poplatek.

Vybavení: Hotel disponuje vstupní halou s recepcí, prostornou restaurací, lobby barem, venkovním bazénem s částí pro děti. Hotel také nabízí za příplatek saunu, masáže a jacuzzi. Možnost Wi-fi připojení zdarma. Trezor na recepci za poplatek 4 leva/den.

Ubytování: Moderní dvoulůžkové pokoje s možností jedné přistýlky nebo studia s možností až dvou přistýlek (cena studia na vyžádání) jsou vybaveny vlastním sociálním zařízením, fénem, TV, ledničkou, klimatizací a balkónem. Dětská postýlka za poplatek 5 leva/den.

Stravování: All inclusive formou bufetu zahrnuje:

- snídaně (8:00–10:00), oběd (12:00–14:00), večeře (18:00–20:00)
- odpolední snack – sladkosti, pizza, sendviče (16:00–17:00)
- alkoholické a nealkoholické nápoje místní výroby (10:00–22:00)

Speciální sleva za včasný nákup z ceny dospělého v pokoji*

	Termín zájezdu červen, září	Termín zájezdu červenec, srpen
sleva při koupi zájezdu do 31.1.2020	220,- Kč/noc	265,- Kč/noc
sleva při koupi zájezdu do 15.3.2020	165,- Kč/noc	195,- Kč/noc
sleva při koupi zájezdu do 31.5.2020	110,- Kč/noc	130,- Kč/noc

*sleva se sčítá se slevou na str. 4

Speciální sleva za včasný nákup z ceny dospělého na přistýlce*

	Termín zájezdu červen, září	Termín zájezdu červenec, srpen
sleva při koupi zájezdu do 31.1.2020	154,- Kč/noc	215,- Kč/noc
sleva při koupi zájezdu do 15.3.2020	116,- Kč/noc	160,- Kč/noc
sleva při koupi zájezdu do 31.5.2020	90,- Kč/noc	105,- Kč/noc

*sleva se sčítá se slevou na str. 4

Termíny odletu: Praha, Brno, Ostrava, Pardubice	14.06- 21.06	21.06- 28.06	28.06- 05.07	05.07- 12.07	12.07- 19.07	19.07- 26.07	26.07- 02.08	02.08- 09.08	09.08- 16.08	16.08- 23.08	23.08- 30.08	30.08- 06.09	06.09- 13.09
Počet nocí	7	7	7	7	7	7	7	7	7	7	7	7	
Dospělý v pokoji	17 990	18 490	18 990	19 990	20 490	20 490	20 490	20 490	20 490	20 490	20 490	18 990	18 490
1. dítě na přistýlce 2–3 roky	6 990	6 990	6 990	6 990	6 990	6 990	6 990	6 990	6 990	6 990	6 990	6 990	6 990
1. dítě na přistýlce 3–7 let	8 690	8 690	8 690	8 690	8 690	8 690	8 690	8 690	8 690	8 690	8 690	8 690	8 690
1. dítě na přistýlce 7–12 let	9 990	9 990	9 990	9 990	9 990	9 990	9 990	9 990	9 990	9 990	9 990	9 990	9 990
Dospělý na přistýlce	15 990	16 490	16 990	17 490	17 990	17 990	17 990	17 990	17 990	17 990	17 990	16 990	16 490

Příplatek za neobsazené lůžko 1 100,- Kč/noc – červen, září a 1 350,- Kč/noc – červenec, srpen

Černomorec

Menší hezké městečko ležící 24 km jižně od Burgasu a 8 km od Sozopolu. Rozkládá se na poloostrově s pěknou okolní přírodou. Vyznačuje se poklidnou atmosférou, zvláště vhodnou pro rodiny s dětmi i seniory, kteří vyhledávají klidnější letoviska.

Možnost koupání skýtají buď městská pláž, cca 5 min, nebo velké pláže Gradina a Zlatá rybka. V městečku se nachází mnoho stylových restaurací, kaváren, tržiště, rybářský přístav, pošta, lékárna.



Penzion Jana

DĚTI
AŽ DO 13 LET

Bez stravy

Černomorec



Poloha: Oblíbený rodinný penzion vzdálený asi 5 min. od městské pláže s možností vaření jednoduchých jídel v zahradní kuchyňce s příjemným posezením. Velmi pěkná uzavřená zahrádka je vhodná pro rodiny s malými dětmi, které si zde mohou bezpečně hrát

Ubytování: Dvoulůžkové pokoje s přistýlkou, balkónem, vlastním sociálním zařízením, lednicí. Pokoje jsou vybaveny starším nábytkem. Wi-fi připojení na pokoji zdarma.

Celkové hodnocení: penzion pro nenáročnou klientelu. Přátelské prostředí a příjemní domácí.

Stravování: Bez stravy. Možnost vaření v zahradní kuchyňce nebo stravování v okolních restauracích.

Termíny odletu: Praha, Brno, Ostrava, Pardubice	14.06-21.06	21.06-28.06	28.06-05.07	05.07-12.07	12.07-19.07	19.07-26.07	26.07-02.08	02.08-09.08	09.08-16.08	16.08-23.08	23.08-30.08	30.08-06.09	06.09-13.09	
Počet nocí	7	7	7	7	7	7	7	7	7	7	7	7	7	
Dospělý v pokoji	10 490	10 990	11 790	12 490	12 490	12 490	12 490	12 490	12 490	12 490	12 490	10 990	10 490	
Dospělý v jednolůžkovém pokoji	10 490	10 990	11 790	12 490	12 490	12 490	12 490	12 490	12 490	12 490	12 490	10 990	10 490	
1. dítě na přistýlce 2-13 let	6 990	6 990	7 490	7 490	7 490	7 490	7 490	7 490	7 490	7 490	7 490	6 990	6 990	
Dítě 2-13 let na rádném lůžku s 1 dospělým	7 990	7 990	8 490	8 490	8 490	8 490	8 490	8 490	8 490	8 490	8 490	7 990	7 990	
Dospělý na přistýlce	9 990	10 490	11 290	11 990	11 990	11 990	11 990	11 990	11 990	11 990	11 990	10 490	9 990	
Termíny odletu: Praha, Brno, Ostrava			21.06-02.07			02.07-12.07	12.07-23.07	23.07-02.08	02.08-13.08	13.08-23.08		23.08-03.09		03.09-13.09
Praha, Brno, Ostrava		14.06-25.06		25.06-05.07			05.07-16.07	16.07-26.07	26.07-06.08	06.08-16.08	16.08-27.08		27.08-06.09	
Praha, Brno, Ostrava	18.06-28.06 ¹				28.06-09.07	09.07-19.07	19.07-30.07	30.07-09.08	09.08-20.08	20.08-30.08				
Počet nocí	10	11	11	10	11	10	11	10	11	10	11	11	10	10
Dospělý v pokoji	11 490	11 990	11 990	12 990	13 490	12 990	13 490	12 990	13 490	12 990	13 490	12 990	11 490	10 990
Dospělý v jednolůžkovém pokoji	11 490	11 990	11 990	12 990	13 490	12 990	13 490	12 990	13 490	12 990	13 490	12 990	11 490	10 990
1. dítě na přistýlce 2-13 let	6 990	6 990	7 490	7 490	7 490	7 490	7 490	7 490	7 490	7 490	7 490	7 490	6 990	6 990
Dítě 2-13 let na rádném lůžku s 1 dospělým	8 490	8 990	8 990	8 990	8 990	8 990	8 990	8 990	8 990	8 990	8 990	8 990	8 490	8 490
Dospělý na přistýlce	10 990	11 490	11 490	12 490	12 990	12 490	12 990	12 490	12 990	12 490	12 990	12 490	10 990	10 490

¹ Odlet z Prahy

www.krasimtour.cz

Primorsko

Známé rekreační středisko, ležící 60 km od Burgasu je doslova českou oázou na bulharském pobřeží. Většina nápisů a jídelních lístků je v češtině. Rozkládá se na poloostrově a obklopují jej dvě velké pláže s jemným pískem, který místy tvoří i duny. Pozvolný přístup do moře z jižní pláže je vhodný i pro malé děti. Do moře se zde vlévá Djavolska reka (Ďábelská řeka), můžete navštívit přírodní rezervaci Ropotamo, nebo skalní útvary Beglik Taš. V Primorsku je množství obchůdků, kaváren, barů, pizzerií a restaurací. Vyhlášené jsou místní diskotéky. Tato lokalita nabízí bohatou zábavu, ve kteroukoliv denní i noční dobu. Na kraji města je nový Aquapark.

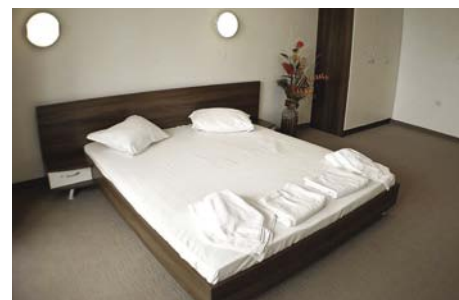
Na začátku severní pláže je nová promenáda, která končí v přístavu.

Většina ubytovacích kapacit je v klidných částech Primorska, ale některé penziony jsou přímo v centru.



1. Hotel Diamond
2. Hotel Sv. Nikolaj
3. Hotel Tropicana
4. Hotel Belitsa
5. Penzion U Nadi
6. Penzion Janko
7. Prestige City II
8. Penzion U Dvou palem





Poloha: Hotel Prestige City II je luxusní apartmánový hotel se spa-wellness centrem. Nachází se na klidném místě, přibližně 100 m od jižní pláže Primorska, která je od hotelu oddělena jen malou frekventovanou komunikací a písčnými dunami. Od centra prázdninového městečka Primorska je vzdálen cca 1 km.

Vybavení: Vstupní hala s recepcí (otevřena 24 hod. denně), parkoviště, restaurace vnitřní a venkovní s krásnou terasou, lobby bar, pool bar, noční bar, venkovní bazén s dětskou částí, supermarket, spa-wellness centrum (sauna, vířivka, masáže, parní lázeň, kosmetické studio, koupele a různé procedury). Wi-fi připojení zdarma v lobby a u bazénu. Pro děti je zde dětské hřiště, dále je zde stolní tenis, půjčovna kol, v blízkosti se nachází sportovní areál mládežnického centra, kde je hřiště na fotbal, basketbal a tenisové kurty. Animační programy.

Ubytování: Hotel nabízí studia a apartmány s jednou a dvěma ložnicemi. Čtyřlůžkové apartmány mají jednu ložnici s manželskou postelí, jídelnu a obývací pokoj s rozkládacím gaučem. Šestilůžkové apartmány mají dvě oddělené ložnice s manželskou postelí, obývací pokoj s rozkládacím gaučem. Dále je zde SAT/TV, klimatizace, sociální zařízení, balkon. Z některých apartmánů je nádherný výhled na moře (za poplatek). Dětská postýlka za poplatek cca 5 euro/noc.

Stravování: All inclusive formou bufetu zahrnuje:

- snídaně (8:00–10:00), obědy (12:00–14:00), večeře (18:00–20:00)
- odpolední snack u baru (16:00–17:00) – drobné zákusky, zmrzlina, pizza a sendviče
- alkoholické a nealkoholické nápoje místní výroby (10:00–22:00)

Termíny odletu: Praha, Brno, Ostrava, Pardubice	14.06- 21.06	21.06- 28.06	28.06- 05.07	05.07- 12.07	12.07- 19.07	19.07- 26.07	26.07- 02.08	02.08- 09.08	09.08- 16.08	16.08- 23.08	23.08- 30.08	30.08- 06.09	06.09- 13.09
Počet nocí	7	7	7	7	7	7	7	7	7	7	7	7	7
Dospělý v apartmánu 1/4	17 990	17 990	18 490	18 990	18 990	18 990	18 990	18 990	18 990	18 990	18 990	18 490	17 990
Dospělý v apartmánu 1/6*	16 990	16 990	17 490	17 990	17 990	17 990	17 990	17 990	17 990	17 990	17 990	17 490	16 990
Dítě v apartmánu 2–6 let	6 990	6 990	6 990	6 990	6 990	6 990	6 990	6 990	6 990	6 990	6 990	6 990	6 990
Dítě v apartmánu 6–7 let	8 490	8 490	8 490	8 490	8 490	8 490	8 490	8 490	8 490	8 490	8 490	8 490	8 490
Dítě v apartmánu 7–12 let	8 990	8 990	8 990	8 990	8 990	8 990	8 990	8 990	8 990	8 990	8 990	8 990	8 990
Dospělý na přistýlce v apartmánu 1/4	15 990	15 990	16 490	16 990	16 990	16 990	16 990	16 990	16 990	16 990	16 990	16 490	15 990
Dospělý na přistýlce v apartmánu 1/6	15 490	15 490	15 990	16 490	16 490	16 490	16 490	16 490	16 490	16 490	16 490	15 990	15 490
Termíny odletu: Praha, Brno, Ostrava	18.06-28.06 ¹		28.06-09.07		09.07-19.07		19.07-30.07		30.07-09.08		09.08-20.08		20.08-30.08
Počet nocí	10		11		10		11		10		11		10
Dospělý v apartmánu 1/4	20 490		23 490		22 490		23 490		22 490		23 490		22 490
Dospělý v apartmánu 1/6*	19 490		22 490		21 990		22 490		21 990		22 490		21 990
Dítě v apartmánu 2–6 let	6 990		6 990		6 990		6 990		6 990		6 990		6 990
Dítě v apartmánu 6–7 let	8 990		9 290		8 990		9 290		8 990		9 290		8 990
Dítě v apartmánu 7–12 let	9 990		10 490		9 990		10 490		9 990		10 490		9 990
Dospělý na přistýlce v apartmánu 1/4	17 490		20 490		19 490		20 490		19 490		20 490		19 490
Dospělý na přistýlce v apartmánu 1/6	16 990		19 990		18 990		19 990		18 990		19 990		18 990

¹ Odlet z Prahy

Příplatek za neobsazené lůžko 900,- Kč/noc – červen, září a 1 000,- Kč/noc – červenec, srpen

* V apartmánu pro 6 osob se platí vždy 3 plné ceny za dospělého.

Příplatek za výhled na moře 100,- Kč/dosp.os./noc.



Poloha: Hotel se nachází v severovýchodní části města Primorsko.

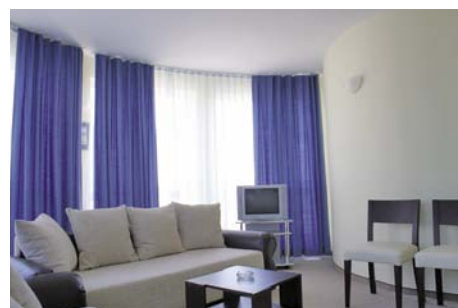
Vybavení: Hotel disponuje vstupní halou s non stop recepcí, výtahem, klimatizací, lobby barem, barem u bazénu, restaurací, konferenční místností, venkovním bazénem, dětským hřištěm, tenisovými kurty (za poplatek), stolním tenisem (za poplatek), Wi-fi připojením (za poplatek) a možností půjčování aut (za poplatek).

Ubytování: Dvoulůžkové pokoje s možností až dvou přistýlek jsou vybavené klimatizací, TV, mini-barem (za poplatek), telefonem a vlastním sociálním zařízením. Dětská postýlka je k dispozici na vyžádání za poplatek. Hotel nabízí i možnost ubytování se psem na vyžádání za poplatek.

Stravování: All inclusive formou bufetu.

Termíny odletu: Praha, Brno, Ostrava, Pardubice	14.06- 21.06	21.06- 28.06	28.06- 05.07	05.07- 12.07	12.07- 19.07	19.07- 26.07	26.07- 02.08	02.08- 09.08	09.08- 16.08	16.08- 23.08	23.08- 30.08	30.08- 06.09	06.09- 13.09
Počet nocí	7	7	7	7	7	7	7	7	7	7	7	7	7
Dospělý v pokoji	15 990	15 990	16 490	17 990	17 990	17 990	17 990	17 990	17 990	17 990	17 990	16 490	15 990
1. dítě na přistýlce 2-12 let	8 490	8 490	8 490	8 490	8 490	8 490	8 490	8 490	8 490	8 490	8 490	8 490	8 490
2. dítě na přistýlce 2-12 let	9 990	9 990	9 990	10 990	10 990	10 990	10 990	10 990	10 990	10 990	10 990	9 990	9 990
Dospělý na přistýlce	14 990	14 990	15 490	16 990	16 990	16 990	16 990	16 990	16 990	16 990	16 990	15 490	14 990

Příplatek za neobsazené lůžko 750,- Kč/noc – červen, září a 1 000,- Kč/noc – červenec, srpen



Poloha: Hotel je umístěn na klidném místě v nové hotelové části Primorska, 250 m od středu oblíbené severní pláže. Hotel je vkusně a elegantně zařízen s velmi přátelským prostředím, ochotným personálem a skvělými majiteli. Na hlavní třídu je to přibližně 10 min.

Vybavení: V hotelu je recepce, výtah, velmi pěkný vyhříváný bazén s vířivkou, dětský bazén, lehátka a slunečníky u bazénu zdarma. V hotelu je velmi pěkná stylově zařízená restaurace s dobrým výběrem jídel a samozřejmě českým jídelníčkem. V hotelu si můžete zahrát kulečnick, stolní fotbal a stolní tenis za poplatek. Na recepci možnost pronájmu bezpečnostní schránky zdarma a totéž platí i pro pronájem dětské postýlky. Možnost Wi-fi připojení na recepci, u bazénu a v restauraci zdarma. Výborně vybavené fitness (5lv/hodina nebo 20lv/týden), infrasauna (6lv/hodina). Půjčení kola (10lv/den).

Ubytování: Velmi vkusně zařízené dvojlůžkové pokoje s možností až dvou přistýlek jsou vybaveny klimatizací, TV, balkónem, lednicí a vlastním sociálním zařízením (sprcha, WC, fén). K dispozici je nádherný apartmán pro čtyři osoby, s výhledem na moře a velkou terasou. Cena v apartmánu platí pro dvě dospělé osoby. Wi-fi připojení na pokoji zdarma.

Stravování: Snídaně formou bufetu. Na místě možnost doplatit servírovanou večeři v eurech nebo levách. Cena vychází přibližně na dospělého 180,- Kč/večeře, dítě 120,- Kč/večeře.

Termíny odletu: Praha, Brno, Ostrava, Pardubice	14.06-21.06	21.06-28.06	28.06-05.07	05.07-12.07	12.07-19.07	19.07-26.07	26.07-02.08	02.08-09.08	09.08-16.08	16.08-23.08	23.08-30.08	30.08-06.09	06.09-13.09
Brno, Ostrava		25.06-02.07	02.07-09.07	09.07-16.07	16.07-23.07	23.07-30.07	30.07-06.08	06.08-13.08	13.08-20.08	20.08-27.08	27.08-03.09		
Počet nocí	7	7	7	7	7	7	7	7	7	7	7	7	7
Dospělý v pokoji	12 490	13 490	14 490	14 490	14 490	14 490	14 490	14 490	14 490	14 490	14 490	12 990	12 490
1. dítě na přistýlce 2–12 let	6 990	6 990	6 990	6 990	6 990	6 990	6 990	6 990	6 990	6 990	6 990	6 990	6 990
2. dítě na přistýlce 2–12 let**	7 990	7 990	8 490	8 490	8 490	8 490	8 490	8 490	8 490	8 490	8 490	7 990	7 990
Dospělý na přistýlce	11 990	12 990	13 990	13 990	13 990	13 990	13 990	13 990	13 990	13 990	13 990	12 490	11 990
Termíny odletu: Praha, Brno, Ostrava		21.06-02.07		02.07-12.07	12.07-23.07	23.07-02.08	02.08-13.08	13.08-23.08			23.08-03.09		03.09-13.09
Praha, Brno, Ostrava	14.06-25.06		25.06-05.07		05.07-16.07	16.07-26.07	26.07-06.08	06.08-16.08	16.08-27.08			27.08-06.09	
Počet nocí	11	11	10	10	11	10	11	10	11	11	10	10	
Dospělý v pokoji	14 990	15 490	15 490	15 990	16 490	15 990	16 490	15 990	16 490	15 990	14 490	13 990	
Dospělý v apartmánu*	18 490	18 990	18 490	19 490	19 990	19 490	19 990	19 490	19 990	19 990	18 490	17 490	
1. dítě na přistýlce 2–12 let	6 990	6 990	6 990	6 990	6 990	6 990	6 990	6 990	6 990	6 990	6 990	6 990	
2. dítě na přistýlce 2–12 let**	8 990	8 990	9 490	9 990	9 990	9 990	9 990	9 990	9 990	9 490	8 990	8 490	
Dospělý na přistýlce	13 990	14 490	14 490	14 990	15 490	14 990	15 490	14 990	15 490	14 990	13 490	12 990	
Pardubice	14.06-28.06		28.06-12.07		12.07-26.07		26.07-09.08		09.08-23.08		23.08-06.09		
Pardubice		21.06-05.07		05.07-19.07		19.07-02.08		02.08-16.08		16.08-30.08		30.08-13.09	
Praha, Brno, Ostrava		25.06-09.07		09.07-23.07		23.07-06.08		06.08-20.08		20.08-03.09			
Praha, Brno, Ostrava	18.06-02.07 ¹		02.07-16.07		16.07-30.07		30.07-13.08		13.08-27.08				
Počet nocí	14	14	14	14	14	14	14	14	14	14	14	14	
Dospělý v pokoji	18 490	19 490	19 990	19 990	19 990	19 990	19 990	19 990	19 990	19 990	18 990	18 490	
1. dítě na přistýlce 2–12 let	7 490	7 490	7 490	7 490	7 490	7 490	7 490	7 490	7 490	7 490	7 490	7 490	
2. dítě na přistýlce 2–12 let**	9 990	9 990	10 490	10 490	10 490	10 490	10 490	10 490	10 490	10 490	9 990	9 990	
Dospělý na přistýlce	17 490	18 490	18 990	18 990	18 990	18 990	18 990	18 990	18 990	18 990	17 990	17 490	

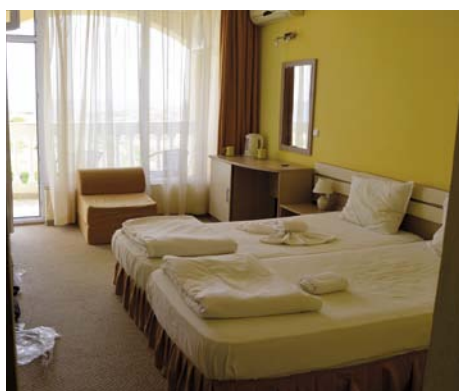
¹ Odlet z Prahy

Příplatek za neobsazené lůžko 400,- Kč/noc – červen, září a 550,- Kč/noc – červenec, srpen

*Platí pro 1. a 2. dosp. os. Další dosp. os. v apartmánu 9 990,- Kč a děti 6 990,- Kč.

**Ceny platí i pro dítě na řádném lůžku 2–12 let s 1 dosp. os., a také pro dítě na přistýlce 2–12 let při obsazení pokoje 1 dosp. os. a 2 děti 2–12 let





Poloha: Oblíbený hotel má výbornou polohu přímo u severní pláže Primorska, na kterou se prochází cca 80 m přes písčité duny. Vzdálenost do centra letoviště je zhruba 10 minut pomalé chůze. Na pláži široká nabídka vodních sportů, občerstvení, plážové masáže. Půjčovárna lehátek a slunečníků za poplatek.

Vybavení: Hotel se vstupní halou s recepcí a výtahem je dále vybaven restaurací s barem a venkovním bazénem s vířivkou a lehátko. Bezpečnostní schránka k pronájmu na recepci za poplatek 2 leva/den. Společné prostory hotelu jsou monitorovány kamerovým systémem. Možnost výměny peněz na recepci hotelu. Wi-fi připojení na recepci zdarma.

Ubytování: Klimatizované dvoulůžkové pokoje s možností jedné až dvou přistýlek. Všechny pokoje mají vlastní sociální zařízení, TV/SAT, ledničku, rychlovarnou konvici a balkon. Většina pokojů ve 4. a 5. patře jsou s výhledem na moře a mají terasu s lehátko (za poplatek). Wi-fi připojení na pokoji zdarma.

Stravování: Snídaně formou švédských stolů.



Termíny odletu: Praha, Brno, Ostrava, Pardubice	14.06-21.06	21.06-28.06	28.06-05.07	05.07-12.07	12.07-19.07	19.07-26.07	26.07-02.08	02.08-09.08	09.08-16.08	16.08-23.08	23.08-30.08	30.08-06.09	06.09-13.09
Brno, Ostrava		25.06-02.07	02.07-09.07	09.07-16.07	16.07-23.07	23.07-30.07	30.07-06.08	06.08-13.08	13.08-20.08	20.08-27.08	27.08-03.09		
Počet nocí	7	7	7	7	7	7	7	7	7	7	7	7	7
Dospělý v pokoji	12 990	13 990	13 990	14 490	14 490	14 490	14 490	14 490	14 490	14 490	13 990	13 990	12 990
1. dítě na přistýlce 2-14 let	6 990	6 990	6 990	6 990	6 990	6 990	6 990	6 990	6 990	6 990	6 990	6 990	6 990
2. dítě na přistýlce 2-14 let	6 990	6 990	6 990	6 990	6 990	6 990	6 990	6 990	6 990	6 990	6 990	6 990	6 990
Dospělý na přistýlce	12 490	13 490	13 490	13 990	13 990	13 990	13 990	13 990	13 990	13 990	13 490	13 490	12 490
Termíny odletu: Praha, Brno, Ostrava			21.06-02.07			02.07-12.07	12.07-23.07	23.07-02.08	02.08-13.08	13.08-23.08		23.08-03.09	03.09-13.09
Praha, Brno, Ostrava		14.06-25.06		25.06-05.07			05.07-16.07	16.07-26.07	26.07-06.08	06.08-16.08	16.08-27.08		27.08-06.09
Praha, Brno, Ostrava	18.06-28.06 ¹				28.06-09.07	09.07-19.07	19.07-30.07	30.07-09.08	09.08-20.08	20.08-30.08			
Počet nocí	10	11	11	10	11	10	11	10	11	10	11	11	10
Dospělý v pokoji	14 990	15 490	15 990	15 990	16 490	16 490	16 990	16 490	16 990	16 490	16 990	16 490	13 990
1. dítě na přistýlce 2-14 let	7 490	7 490	7 490	7 490	7 490	7 490	7 490	7 490	7 490	7 490	7 490	7 490	7 490
2. dítě na přistýlce 2-14 let	7 490	7 490	7 490	7 490	7 490	7 490	7 490	7 490	7 490	7 490	7 490	7 490	7 490
Dospělý na přistýlce	13 990	14 490	14 990	14 990	15 490	15 490	15 990	15 490	15 990	15 490	15 990	15 490	12 990
Pardubice	14.06-28.06		28.06-12.07			12.07-26.07		26.07-09.08		09.08-23.08		23.08-06.09	
Pardubice		21.06-05.07		05.07-19.07			19.07-02.08		02.08-16.08		16.08-30.08		30.08-13.09
Praha, Brno, Ostrava		25.06-09.07		09.07-23.07			23.07-06.08		06.08-20.08		20.08-03.09		
Praha, Brno, Ostrava	18.06-02.07 ¹		02.07-16.07		16.07-30.07			30.07-13.08		13.08-27.08			
Počet nocí	14	14	14	14	14	14	14	14	14	14	14	14	14
Dospělý v pokoji	18 490	19 490	19 490	19 490	19 490	19 490	19 490	19 490	19 490	19 490	19 490	18 990	18 490
1. dítě na přistýlce 2-14 let	8 490	8 490	8 490	8 490	8 490	8 490	8 490	8 490	8 490	8 490	8 490	8 490	8 490
2. dítě na přistýlce 2-14 let	8 490	8 490	8 490	8 490	8 490	8 490	8 490	8 490	8 490	8 490	8 490	8 490	8 490
Dospělý na přistýlce	17 490	18 490	18 490	18 490	18 490	18 490	18 490	18 490	18 490	18 490	18 490	17 990	17 490

¹ Odlet z Prahy

Příplatek za neobsazené lůžko 400,- Kč/noc – červen, září a 530,- Kč/noc – červenec, srpen

Příplatek za výhled na moře ve 3. patře 25,- Kč/os./noc, ve 4. a 5. patře s terasou (většina s lehátký) 50,- Kč/os./noc. Platí vždy pro první 2 osoby

Příplatek za apartmán s kuchyňkou 100,- Kč/noc





Poloha: Hotel je umístěn na klidném místě v nové hotelové části Primorska, cca 150 m od středu oblíbené severní pláže, na hlavní třídě je to přibližně 10 min. V okolí je dostatek restaurací a cca 200 m je velká samoobsluha se slušným výběrem potravin. Oblíbený hotel, který pro svou ideální polohu u pláže, snídaním a kvalitnímu ubytování doporučujeme nejen klientům všech věkových kategorií, ale i rodinám s dětmi.

Vybavení: Hostům je k dispozici recepce se vstupní halou, výtah, trezor, lobby bar s Wi-fi připojením zdarma, internet v samostatné místnosti na hotelovém počítači za poplatek 3 leva/hod., venkovní bazén.

Ubytování: Dvoulůžkové nebo třílůžkové pokoje s možností přistýlky nebo apartmány s oddělenými ložnicemi. Pokoje i apartmány jsou vybaveny vlastním sociálním zařízením, klimatizací, TV, lednicí a balkónem.

Stravování: Snídaně formou švédských stolů.

Termíny odletu: Praha, Brno, Ostrava, Pardubice	14.06-21.06	21.06-28.06	28.06-05.07	05.07-12.07	12.07-19.07	19.07-26.07	26.07-02.08	02.08-09.08	09.08-16.08	16.08-23.08	23.08-30.08	30.08-06.09	06.09-13.09
Počet nocí	7	7	7	7	7	7	7	7	7	7	7	7	7
Dospělý v pokoji	13 490	13 490	13 990	14 490	14 490	14 490	14 490	14 490	14 490	14 490	14 490	13 990	13 490
Dospělý v apartmánu*	14 990	14 990	15 490	15 990	15 990	15 990	15 990	15 990	15 990	15 990	15 990	14 990	14 990
1. dítě na přistýlce 2-7 let	6 990	6 990	6 990	6 990	6 990	6 990	6 990	6 990	6 990	6 990	6 990	6 990	6 990
1. dítě na přistýlce 7-12 let	7 990	7 990	7 990	7 990	7 990	7 990	7 990	7 990	7 990	7 990	7 990	7 990	7 990
Dospělý na přistýlce	12 990	12 990	13 490	13 990	13 990	13 990	13 990	13 990	13 990	13 990	13 990	13 490	12 990
Termíny odletu: Praha, Brno, Ostrava			21.06-02.07			02.07-12.07	12.07-23.07	23.07-02.08	02.08-13.08	13.08-23.08		23.08-03.09	03.09-13.09
Praha, Brno, Ostrava		14.06-25.06		25.06-05.07			05.07-16.07	16.07-26.07	26.07-06.08	06.08-16.08	16.08-27.08		27.08-06.09
Praha, Brno, Ostrava	18.06-28.06 ¹				28.06-09.07	09.07-19.07	19.07-30.07	30.07-09.08	09.08-20.08	20.08-30.08			
Počet nocí	10	11	11	10	11	10	11	10	11	10	11	11	10
Dospělý v pokoji	14 490	14 490	14 990	15 490	15 990	15 990	16 490	15 990	16 490	15 990	16 490	16 490	14 990
Dospělý v apartmánu*	16 490	16 990	16 990	17 490	18 490	18 490	18 990	18 490	18 990	18 490	18 990	18 990	16 490
1. dítě na přistýlce 2-7 let	6 990	6 990	6 990	7 490	7 490	7 490	7 490	7 490	7 490	7 490	7 490	7 490	6 990
1. dítě na přistýlce 7-12 let	7 990	7 990	7 990	8 490	8 490	8 490	8 490	8 490	8 490	8 490	8 490	8 490	7 990
Dospělý na přistýlce	13 990	13 990	14 490	14 990	14 990	14 990	15 490	14 990	15 490	14 990	15 490	15 490	13 990

¹ Odlet z Prahy

Příplatek za neobsazené lůžko 400,- Kč/noc – červen, září a 550,- Kč/noc – červenec, srpen

* Platí pro 1. a 2. dosp. os. Další dospělá osoba v apartmánu 7 990,- Kč a dítě 2-12 let v apartmánu 6 990,- Kč.



Poloha: Velmi oblíbený penzion v klidné části Primorska, asi 5 min. od severní pláže a 5 min. od centra a jižní pláže. Majitel studoval v Praze a mluví výborně česky.

Ubytování: Pokoje jsou dvoulůžkové s možností přistýlky s vlastním sociálním zařízením, lednicí, TV, varnou konvicí a balkónem. Některé jsou s výhledem na moře. Pro rodiny s dětmi je výhodné ubytování v apartmánu v druhém patře. Jsou zde dvě samostatné dvoulůžkové ložnice, balkón a kuchyňka pro velmi jednoduché vaření s lednicí a varnou konvicí. Možnost připojení Wi-fi.

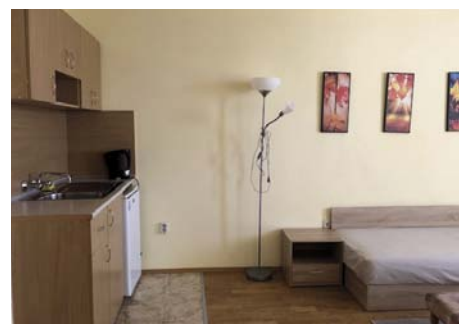
Stravování: Bez stravy.

Termíny odletu: Praha, Brno, Ostrava, Pardubice	14.06-21.06	21.06-28.06	28.06-05.07	05.07-12.07	12.07-19.07	19.07-26.07	26.07-02.08	02.08-09.08	09.08-16.08	16.08-23.08	23.08-30.08	30.08-06.09	06.09-13.09
Počet nocí	7	7	7	7	7	7	7	7	7	7	7	7	7
Dospělý v pokoji	11 490	11 490	11 490	12 490	12 990	12 990	12 990	12 990	12 990	12 490	11 990	11 490	10 490
Dospělý v apartmánu*	11 990	11 990	13 490	13 490	13 490	13 490	13 490	13 490	13 490	13 490	13 490	11 990	10 990
1. dítě na přistýlce 2-12 let	6 990	6 990	6 990	6 990	6 990	6 990	6 990	6 990	6 990	6 990	6 990	6 990	6 990
Dospělý na přistýlce	10 990	10 990	10 990	11 490	11 990	11 990	11 990	11 990	11 990	11 990	11 490	10 990	9 990
Termíny odletu: Praha, Brno, Ostrava			21.06-02.07			02.07-12.07	12.07-23.07	23.07-02.08	02.08-13.08	13.08-23.08		23.08-03.09	03.09-13.09
Praha, Brno, Ostrava		14.06-25.06		25.06-05.07		05.07-16.07	16.07-26.07	26.07-06.08	06.08-16.08	16.08-27.08		27.08-06.09	
Praha, Brno, Ostrava	18.06-28.06 ¹				28.06-09.07	09.07-19.07	19.07-30.07	30.07-09.08	09.08-20.08	20.08-30.08			
Počet nocí	10	11	11	10	11	10	11	10	11	10	11	11	10
Dospělý v pokoji	11 990	12 490	12 990	13 490	13 990	13 490	13 990	13 490	13 990	13 490	13 990	13 490	12 990
Dospělý v apartmánu*	12 490	12 990	13 990	14 990	15 490	14 990	15 490	14 990	15 490	14 990	15 490	14 990	12 490
1. dítě na přistýlce 2-12 let	6 990	6 990	6 990	6 990	6 990	6 990	6 990	6 990	6 990	6 990	6 990	6 990	6 990
Dospělý na přistýlce	10 990	11 490	11 990	12 490	12 990	12 490	12 990	12 490	12 990	12 490	12 990	12 490	10 990

¹ Odlet z Prahy

Příplatek za neobsazené lůžko 150,- Kč/noc – červen, září a 270,- Kč/noc – červenec, srpen

* Platí pro 1. a 2. osobu, další dospělá osoba v apartmánu 8 990 Kč, děti do 12 let 6 990 Kč



Poloha: Náš nejoblíbenější penzion v klidné části Primorska. Klienti se sem neustále vrací a tak je často vyprodaný již v březnu. Zásahu na tom mají i příjemní majitelé. Vzdálenost od severní pláže je 12 min. od jižní 10 min. Na hlavní třídu 5 min.

Ubytování: Penzion nabízí ubytování ve dvoulůžkových pokojích s možností přistýlky (rozkládací křeslo, v některých pokojích pevné lůžko) vybavené sociálním zařízením, klimatizací, lednicí, TV, balkonem. Na prvním a druhém patře jsou k dispozici společné kuchyňky. Dále penzion nabízí ubytování ve studiích a apartmánech, které jsou vhodné pro rodiny s dětmi. Studia- ubytování je ve dvoulůžkovém studiu s možností přistýlky nebo čtyřlůžkovém studiu s částečně oddělenou ložnicí a obývacím pokojem s rozkládacím gaučem a křeslem. Apartmán má dvě oddělené dvoulůžkové ložnice. Studia i apartmány jsou nově vybavené, mají kuchyňský kout, lednici, TV, klimatizaci, varnou konvici, balkon a vlastní sociální zařízení. Možnost Wi-fi připojení na internet. Studia a apartmány se nachází ve třetím patře.

Stravování: Bez stravy.

Termíny odletu: Praha, Brno, Ostrava, Pardubice	14.06-21.06	21.06-28.06	28.06-05.07	05.07-12.07	12.07-19.07	19.07-26.07	26.07-02.08	02.08-09.08	09.08-16.08	16.08-23.08	23.08-30.08	30.08-06.09	06.09-13.09
Brno, Ostrava		25.06-02.07	02.07-09.07	09.07-16.07	16.07-23.07	23.07-30.07	30.07-06.08	06.08-13.08	13.08-20.08	20.08-27.08	27.08-03.09		
Počet nocí	7	7	7	7	7	7	7	7	7	7	7	7	7
Dospělý v pokoji	10 990	11 490	11 990	12 490	12 490	12 490	12 490	12 490	12 490	12 490	12 490	11 490	10 990
Dospělý v apartmánu/studiu*	11 490	11 990	13 490	13 990	13 990	13 990	13 990	13 990	13 990	13 990	13 990	11 990	11 490
1. i 2. dítě na přistýlce 2–12 let	6 990	6 990	6 990	6 990	6 990	6 990	6 990	6 990	6 990	6 990	6 990	6 990	6 990
Dospělý na přistýlce	10 490	10 990	11 490	11 990	11 990	11 990	11 990	11 990	11 990	11 990	11 990	10 990	10 490
Termíny odletu: Praha, Brno, Ostrava			21.06-02.07			02.07-12.07	12.07-23.07	23.07-02.08	02.08-13.08	13.08-23.08		23.08-03.09	03.09-13.09
Praha, Brno, Ostrava		14.06-25.06		25.06-05.07			05.07-16.07	16.07-26.07	26.07-06.08	06.08-16.08	16.08-27.08		27.08-06.09
Praha, Brno, Ostrava	18.06-28.06 ¹				28.06-09.07	09.07-19.07	19.07-30.07	30.07-09.08	09.08-20.08	20.08-30.08			
Počet nocí	10	11	11	10	11	10	11	10	11	10	11	11	10
Dospělý v pokoji	11 990	12 490	12 990	13 490	13 990	13 490	13 990	13 490	13 990	13 490	13 990	13 490	12 990
Dospělý v apartmánu/studiu*	12 490	12 990	13 990	14 990	15 490	14 990	15 490	14 990	15 490	14 990	15 490	14 990	13 990
1. a 2. dítě na přistýlce 2–12 let	6 990	6 990	6 990	6 990	6 990	6 990	6 990	6 990	6 990	6 990	6 990	6 990	6 990
Dospělý na přistýlce	10 990	11 490	11 990	12 490	12 990	12 490	12 990	12 490	12 990	12 490	12 990	12 490	11 990
Pardubice	14.06-28.06		28.06-12.07			12.07-26.07		26.07-09.08		09.08-23.08		23.08-06.09	
Pardubice		21.06-05.07		05.07-19.07			19.07-02.08		02.08-16.08		16.08-30.08		30.08-13.09
Praha, Brno, Ostrava		25.06-09.07		09.07-23.07			23.07-06.08		06.08-20.08		20.08-03.09		
Praha, Brno, Ostrava	18.06-02.07 ¹		02.07-16.07			16.07-30.07		30.07-13.08		13.08-27.08			
Počet nocí	14	14	14	14	14	14	14	14	14	14	14	14	14
Dospělý v pokoji	13 490	14 490	15 490	15 490	15 490	15 490	15 490	15 490	15 490	15 490	15 490	14 990	13 490
Dospělý v apartmánu/studiu*	13 990	14 990	16 990	16 990	16 990	16 990	16 990	16 990	16 990	16 990	16 990	15 490	13 990
1. a 2. dítě na přistýlce 2–12 let	7 990	7 990	7 990	7 990	7 990	7 990	7 990	7 990	7 990	7 990	7 990	7 990	7 990
Dospělý na přistýlce	12 490	12 990	13 490	13 490	13 490	13 490	13 490	13 490	13 490	13 490	13 490	12 990	12 490

¹ Odlet z Prahy

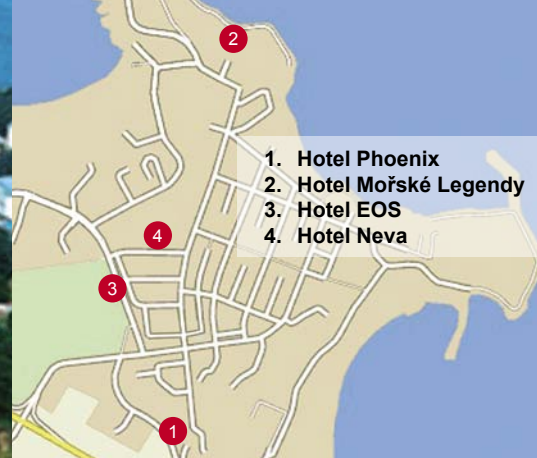
Příplatek za neobsazené lůžko 150,- Kč/noc – červen, září a 270,- Kč/noc – červenec, srpen

*Platí pro 1. a 2. dosp. os. U pobytů na 7/10/11 nocí další dosp. os. v apartmánu/studiu 8 990,- Kč a děti 6 990,- Kč a u pobytů na 14 nocí další dosp. os. v apartmánu/studiu 9 990,- Kč a děti 7 990,- Kč



Kiten

Přímořské městečko ležící 60 km jižně od Burgasu asi 4 km od neznámějšího českého letoviska na černoamořském pobřeží Primorska. Letovisko skýtá díky své poloze v blízkosti pohoří Stranža velmi příjemné a mimořádně zdravé klima. Vysoké fjordy lemující pobřeží na okraji města zvou milovníky potápění. Jsou zde dvě velké písčné pláže, Atliman a Urdoviza s pozvolným vstupem do moře a nabízí se i pláž, která spojuje Kiten s Primorskem. Procházkou lze dojít na pláž Mládežnického klubu, kde je blízko sportovní areál s možností tenisu, volejbalu, košíkové a fotbalu. Středisko je též známé svým přístavem, kde působí jachtklub. Množství restaurací, kavárniček a diskoték nabízí bohatou zábavu i dlouho do noci.



1. Hotel Phoenix
2. Hotel Mořské Legendy
3. Hotel EOS
4. Hotel Neva

Hotel Phoenix

POUZE
S CK KRASIM TOUR

DĚTI
AŽ DO 13 LET

Polopenze

Kiten



Poloha: Hotel je umístěn při vjezdu do městečka asi 200 m od centra. Na jižní pláž vede několik cest, ale nejvýhodnější se jeví cesta směr centrum a u výškového hotelu Neo Kiten doprava a po 50 m doleva. Další možnost je severní pláž, která je přibližně stejně daleko, asi 10 min. pomalé chůze okolo hotelu Eos.

Vybavení: K dispozici je bazén s lehátky a slunečníky, barem a nejlépe vybavené fit centrum v Kitenu. Součástí bazénu je dětské brouzdaliště, pro děti dětské houpačky a skluzavka. V hezké hotelové restauraci je sleva na konzumaci 10%. Možnost Wi-fi připojení. Trezor na recepci zdarma. Hotel nemá výtah.

Ubytování: Dvoulůžkové pokoje s přistýlkou jsou vybaveny vlastním sociálním zařízením, balkónem, TV, ledničkou a klimatizací. Dále je zde možnost ubytování v podkrovních pokojích za výhodnější cenu. Mají stejné vybavení, pouze jsou trochu menší a mají společnou terasu.

Stravování: Polopenze – snídaně formou bufetu a večere formou výběru ze dvou jídel. Nápoje nejsou součástí večere.

Termíny odletu: Praha, Brno, Ostrava, Pardubice	14.06-21.06	21.06-28.06	28.06-05.07	05.07-12.07	12.07-19.07	19.07-26.07	26.07-02.08	02.08-09.08	09.08-16.08	16.08-23.08	23.08-30.08	30.08-06.09	06.09-13.09
Počet nocí	7	7	7	7	7	7	7	7	7	7	7	7	7
Dospělý v pokoji	13 490	13 490	13 990	14 490	14 990	15 490	15 490	15 490	15 490	14 990	14 490	13 490	13 490
Dospělý v podkrovním pokoji	12 990	12 990	13 490	13 990	14 490	14 990	14 990	14 990	14 990	14 490	13 990	12 990	12 990
1. dítě na přistýlce 2-7 let	6 990	6 990	6 990	6 990	6 990	6 990	6 990	6 990	6 990	6 990	6 990	6 990	6 990
1. dítě na přistýlce 7-13 let	7 990	7 990	7 990	7 990	7 990	7 990	7 990	7 990	7 990	7 990	7 990	7 990	7 990
Dospělý na přistýlce	12 990	12 990	13 490	13 990	14 490	14 990	14 990	14 990	14 990	14 490	13 990	12 990	12 990
Dospělý na přistýlce v podkrovním pokoji	12 490	12 490	12 990	13 490	13 990	14 490	14 490	14 490	14 490	13 990	13 490	12 490	12 490

Termíny odletu: Praha, Brno, Ostrava		21.06-02.07		02.07-12.07	12.07-23.07	23.07-02.08	02.08-13.08	13.08-23.08		23.08-03.09		03.09-13.09		
Praha, Brno, Ostrava		14.06-25.06	25.06-05.07		05.07-16.07	16.07-26.07	26.07-06.08	06.08-16.08	16.08-27.08		27.08-06.09			
Praha, Brno, Ostrava	18.06-28.06 ¹			28.06-09.07	09.07-19.07	19.07-30.07	30.07-09.08	09.08-20.08	20.08-30.08					
Počet nocí	10	11	11	10	11	10	11	10	11	10	11	10		
Dospělý v pokoji	13 990	14 490	14 990	15 490	15 990	16 490	17 990	17 490	17 990	17 490	17 990	15 990	15 490	14 490
Dospělý v podkrovním pokoji	13 490	13 990	14 490	14 990	14 990	15 490	16 990	16 490	16 990	16 490	16 990	14 990	14 490	13 490
1. dítě na přistýlce 2-7 let	7 490	7 490	7 990	7 990	7 990	7 990	7 990	7 990	7 990	7 990	7 990	7 990	7 990	7 990
1. dítě na přistýlce 7-13 let	8 490	8 490	8 990	8 990	8 990	8 990	8 990	8 990	8 990	8 990	8 990	8 990	8 990	8 990
Dospělý na přistýlce	13 490	13 990	14 490	14 990	15 490	15 990	17 490	16 990	17 490	16 990	17 490	15 490	14 990	13 990
Dospělý na přistýlce v podkrovním pokoji	12 990	13 490	13 990	14 490	14 490	14 990	16 490	15 990	16 490	15 990	16 490	14 490	13 990	12 990

¹ Odlet z Prahy

Příplatek za neobsazené lůžko 300,- Kč/noc – červen, září a 600,- Kč/noc – červenec, srpen

www.krasimtour.cz



Polooha: Hotel Neva je vzdálený od písčité pláže Atliman přibližně 200 m a skládá se ze tří budov.

Vybavení: Hostům je k dispozici vstupní hala s recepcí, restaurace, lobby bar, trezor na recepci (za poplatek), Wi-fi připojení na recepci zdarma. K venkovnímu vybavení patří bazén, lehátka a slunečníky u bazénu zdarma. Pro děti hotel nabízí dětský koutek a dětské brouzdaliště. V hotelu není k dispozici výtah. U hotelu je k dispozici víceúčelové hřiště (např. na volejbal, basketbal, tenis).

Ubytování: Hotel nabízí třílůžkové pokoje s možností přidání přistýlky (po přidání přistýlky bude v pokoji málo místa). Vlastní sociální zařízení, SAT/TV, lednička, klimatizace, telefon a balkon. Možnost studia na vyžádání (platí se vždy 3 plné ceny za dospělého). Dětská postýlka je za poplatek 5 leva/noc.

Stravování: All inclusive formou bufetu zahrnuje:

- snídaně (8:00–10:00), obědy (12:00–14:00), večeře (19:00–21:00)
- dopolední snack (10:30–11:30)
- odpolední snack (16:00–17:00) – zmrzlina, sendvič, palačinky, sladké pečivo
- nealkoholické a alkoholické nápoje místní výroby (10:00–22:30)

Termíny odletu: Praha, Brno, Ostrava, Pardubice	14.06- 21.06	21.06- 28.06	28.06- 05.07	05.07- 12.07	12.07- 19.07	19.07- 26.07	26.07- 02.08	02.08- 09.08	09.08- 16.08	16.08- 23.08	23.08- 30.08	30.08- 06.09	06.09- 13.09
Počet nocí	7	7	7	7	7	7	7	7	7	7	7	7	7
Dospělý v pokoji	15 490	15 490	15 990	16 490	16 490	16 490	16 490	16 490	16 490	16 490	16 490	15 490	14 490
1. dítě na přistýlce 2–12 let	6 990	6 990	6 990	6 990	6 990	6 990	6 990	6 990	6 990	6 990	6 990	6 990	6 990
2. dítě na přistýlce 2–12 let	9 490	9 490	9 790	9 990	9 990	9 990	9 990	9 990	9 990	9 990	9 990	9 990	9 490
Dospělý na 3. pevném lůžku	14 990	14 990	15 490	15 990	15 990	15 990	15 990	15 990	15 990	15 990	15 990	14 990	13 990
Praha, Brno, Ostrava	14.06-25.06	25.06-05.07	05.07-16.07	16.07-26.07	26.07-06.08	06.08-16.08	16.08-27.08	27.08-06.09					
Počet nocí	11	10	11	10	11	10	11	10					
Dospělý v pokoji	17 990	18 490	19 490	18 990	19 490	18 990	19 490	17 990					
1. dítě na přistýlce 2–12 let	7 490	7 490	7 490	7 490	7 490	7 490	7 490	7 490					
2. dítě na přistýlce 2–12 let	10 990	10 990	10 990	10 990	10 990	10 990	10 990	10 490					
Dospělý na 3. pevném lůžku	17 490	17 990	18 990	18 490	18 990	18 490	18 990	17 490					

Příplatek za neobsazené lůžko 650,- Kč/noc – červen, září a 750,- Kč/noc – červenec, srpen

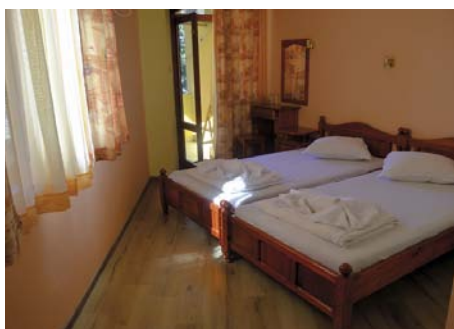


Poloha: Novější hotel přímo na severní pláži Atlıman. Vzdálenost do centra je asi 4 min. V okolí se nachází množství restaurací a diskoték, místo jako stvořené pro zábavu.

Ubytování: Pokoje jsou dvoulůžkové s možností přistýlky (rozkládací křeslo) s vlastním sociálním zařízením, klimatizací, balkónem, lednicí a televizí, varná konvice (na vyžádání u majitele hotelu). Studia pro 4-5 osob (max. 3 dospělí a 2 děti) s možností velmi jednoduchého vaření s vlastním sociálním zařízením, klimatizací, TV, balkónem a lednicí. Některé pokoje mají výhled na moře. V hotelu jsou i dva jednolůžkové pokoje bez příplatku za neobsazené lůžko, ve kterých je možná i přistýlka pro dítě do 12 let za dětskou cenu. Wi-fi připojení zdarma.

Stravování: Snídaně formou bufetu.

Upozorňujeme na možný noční hluk z diskoték, který se řeší zavřením oken a puštěním klimatizace. Stálí klienti to již znají a nemají s tím problém. Pláž bývá hlavně v srpnu hodně plná, ale část pláže je bez slunečníků a lehátek, takže si každý své místo najde.



Termíny odletu: Praha, Brno, Ostrava, Pardubice	14.06-21.06	21.06-28.06	28.06-05.07	05.07-12.07	12.07-19.07	19.07-26.07	26.07-02.08	02.08-09.08	09.08-16.08	16.08-23.08	23.08-30.08	30.08-06.09	06.09-13.09
Brno, Ostrava		25.06-02.07	02.07-09.07	09.07-16.07	16.07-23.07	23.07-30.07	30.07-06.08	06.08-13.08	13.08-20.08	20.08-27.08	27.08-03.09		
Počet nocí	7	7	7	7	7	7	7	7	7	7	7	7	7
Dospělý v pokoji	12 490	12 990	13 990	14 490	14 490	14 490	14 490	14 490	14 490	13 990	13 990	13 490	11 990
Dospělý ve studiu	13 490	13 990	14 490	14 990	15 490	15 490	15 490	15 490	15 490	14 990	14 990	13 990	12 990
Dospělý v jednolůžkovém pokoji	12 990	13 490	14 490	14 990	14 990	14 990	14 990	14 990	14 990	14 490	14 490	13 990	12 490
1. dítě na přistýlce 2–13 let i ve studiu	6 990	6 990	6 990	6 990	6 990	6 990	6 990	6 990	6 990	6 990	6 990	6 990	6 990
Dospělý na přistýlce i další dospělý ve studiu	10 990	11 990	12 990	12 990	12 990	12 990	12 990	12 990	12 990	12 990	12 990	11 990	10 990
Termíny odletu: Praha, Brno, Ostrava		21.06-02.07		02.07-12.07	12.07-23.07	23.07-02.08	02.08-13.08	13.08-23.08		23.08-03.09			03.09-13.09
Praha, Brno, Ostrava	14.06-25.06		25.06-05.07		05.07-16.07	16.07-26.07	26.07-06.08	06.08-16.08	16.08-27.08			27.08-06.09	
Počet nocí	11	11	10	10	11	10	11	10	11	11	10	10	10
Dospělý v pokoji	13 990	13 990	13 990	15 990	16 490	15 990	16 490	15 990	15 490	14 990	14 490	14 490	12 990
Dospělý ve studiu	14 990	15 490	15 990	16 990	17 990	17 490	17 990	17 490	17 490	16 990	15 990	14 490	14 490
Dospělý v jednolůžkovém pokoji	14 490	14 490	14 490	16 490	16 990	16 490	16 990	16 490	15 490	14 990	14 490	12 990	12 990
1. dítě na přistýlce 2–13 let i ve studiu	7 990	7 990	7 990	7 990	7 990	7 990	7 990	7 990	7 990	7 990	7 990	7 990	7 990
Dospělý na přistýlce i další dospělý ve studiu	12 990	12 990	12 990	14 990	15 490	14 990	15 490	14 990	14 990	13 990	13 490	11 990	11 990
Pardubice	14.06-28.06			28.06-12.07		12.07-26.07		26.07-09.08		09.08-23.08		23.08-06.09	
Pardubice		21.06-05.07			05.07-19.07		19.07-02.08		02.08-16.08		16.08-30.08		30.08-13.09
Praha, Brno, Ostrava			25.06-09.07		09.07-23.07		23.07-06.08		06.08-20.08		20.08-03.09		
Praha, Brno, Ostrava	18.06-25.06 ¹			02.07-16.07		16.07-30.07		30.07-13.08		13.08-27.08			
Počet nocí	14	14	14	14	14	14	14	14	14	14	14	14	14
Dospělý v pokoji	15 490	16 590	18 190	18 690	18 690	18 690	18 690	18 690	18 690	18 690	18 690	17 690	17 690
Dospělý ve studiu	18 240	19 340	19 940	20 440	20 940	20 940	20 940	20 940	20 940	20 940	20 940	20 940	18 540
Dospělý v jednolůžkovém pokoji	16 690	17 790	18 390	19 390	19 890	19 890	19 890	19 890	19 890	19 890	19 890	18 390	17 490
1. dítě na přistýlce 2–13 let i ve studiu	8 490	8 490	8 490	8 490	8 490	8 490	8 490	8 490	8 490	8 490	8 490	8 490	8 490
Dospělý na přistýlce i další dospělý ve studiu	13 390	14 780	15 350	15 350	16 350	16 350	16 350	16 350	16 350	16 350	16 350	16 350	14 550

¹ Odlet z Prahy

Příplatek za neobsazené lůžko 300,- Kč/noc – červen, září a 450,- Kč/noc – červenec, srpen

Příplatek za výhled na moře 25 Kč/os./noc, platí vždy pro první dvě osoby.





Poloha: Velmi hezký hotel je vzdálen 300 m od obou pláží v Kiteniu a 100 m na hlavní třídu. V hotelu se nachází mimo standardní i velká zahradní restaurace s malým bazénem. Restaurace nabízí bohatý výběr bulharských jídel včetně bohatého výběru různě upravených černomořských ryb.

Ubytování: Velmi vkusně zařízené dvoulůžkové i třílůžkové pokoje a luxusní apartmány. Všechny pokoje mají vlastní soc. zařízení, ledničku, SAT/TV, telefon, klimatizaci a balkón. V hotelu je k dispozici sauna a fitness za poplatek. Wi-fi připojení zdarma. Hotel nemá výtah. Hotel má oficiální označení**, ale dle našeho názoru kvalita služeb dosahuje*** hotelu.

Stravování: Polopenze - snídaně formou bufetu, večeře formou výběru ze tří jídel (jeden pokrm vždy bez masa). Nealkoholické nápoje jsou součástí snídaně i večeře.

V hotelu je možná i pouze snídaně (z ceny dospělého se odečte 100,- Kč/noc a z ceny dítěte na přistýlce 2–12 let 50,- Kč/noc) nebo plná penze (za příplatek dospělý 100,- Kč/noc a dítě 2–12 let 50,- Kč/noc).

Termíny odletu: Praha, Brno, Ostrava, Pardubice	14.06- 21.06	21.06- 28.06	28.06- 05.07	05.07- 12.07	12.07- 19.07	19.07- 26.07	26.07- 02.08	02.08- 09.08	09.08- 16.08	16.08- 23.08	23.08- 30.08	30.08- 06.09	06.09- 13.09	
Počet nocí	7	7	7	7	7	7	7	7	7	7	7	7	7	
Dospělý v pokoji	13 990	13 990	14 490	14 990	15 490	15 490	15 490	15 490	15 490	15 490	15 490	13 490	13 490	
Dospělý v apartmánu*	16 490	16 490	16 990	17 490	18 490	18 490	18 490	18 490	18 490	18 490	18 490	16 490	16 490	
1. dítě na přistýlce 2–12 let	8 490	8 490	8 490	8 990	8 990	8 990	8 990	8 990	8 990	8 990	8 490	8 490	8 490	
Dospělý na přistýlce	13 490	13 490	13 990	14 490	14 990	14 990	14 990	14 990	14 990	14 990	14 990	12 990	12 990	
Termíny odletu: Praha, Brno, Ostrava			21.06- 02.07			02.07- 12.07	12.07- 23.07	23.07- 02.08	02.08- 13.08	13.08- 23.08		23.08- 03.09		03.09- 13.09
Praha, Brno, Ostrava		14.06- 25.06		25.06- 05.07			05.07- 16.07	16.07- 26.07	26.07- 06.08	06.08- 16.08	16.08- 27.08		27.08- 06.09	
Praha, Brno, Ostrava	18.06- 28.06 ¹				28.06- 09.07	09.07- 19.07	19.07- 30.07	30.07- 09.08	09.08- 20.08	20.08- 30.08				
Počet nocí	10	11	11	10	11	10	11	10	11	10	11	11	10	10
Dospělý v pokoji	15 490	15 490	15 990	16 490	17 290	17 490	18 490	17 490	18 990	17 490	18 990	16 990	14 990	14 990
Dospělý v apartmánu*	18 990	19 490	19 490	18 990	19 990	21 490	22 490	21 490	22 490	21 490	22 490	21 990	18 990	18 990
1. dítě na přistýlce 2–12 let	8 990	8 990	9 290	9 490	9 990	9 990	10 490	9 990	10 490	9 990	10 490	9 990	8 790	8 790
Dospělý na přistýlce	14 490	14 990	14 990	15 790	16 290	16 490	17 990	16 490	17 990	16 490	17 990	15 990	13 990	13 990

¹ Odlet z Prahy

Příplatek za neobsazené lůžko 500,- Kč/noc – červen, září a 700,- Kč/noc – červenec, srpen

*Platí pro 1. a 2. dosp. os. Další dosp. os. v apartmánu 9 990,- a dítě 2–12 let v apartmánu 6 990,-

FAKULTATIVNÍ VÝLETY

Informativní přehled výletů v Bulharsku, ceny jsou orientační podle minulé sezóny. O konkrétní nabídce, aktuální ceně a dnech konání výletů Vás bude informovat delegát v místě pobytu. Výlety jsou pořádány místními agenturami a za průběh zájezdu není zásadně odpovědný delegát ani CK Krasim Tour. Pokud chcete cestovat do Turecka, musíte mít vlastní cestovní pas (včetně dětí). Případné řešení nějakých stížností projednají zástupci CK Krasim Tour s organizátorem zájezdů.



NESEBAR

Výlet do města jako z pohádky, založené před více než 3000 lety. Antické a řecké památky, středověké stavby i s kostely ve starobylém jádru města tvoří světové kulturní dědictví pod ochranou UNESCO. Malebné uličky starého města jsou plné obchůdků, uměleckých galerií, kaváren a restaurací lákajících tisíce turistů. Zastávka u atraktivní restaurace Hansa Šatra s nádhernou vyhlídkou na celé Slunečné pobřeží.

Cena: 20 EUR dospělí, 14 EUR děti

DELFINÍ SHOW A VARNA

Výlet do Delfinária, kde delfíní show nadchne děti i dospělé. Následuje volný čas v centru města. Za návštěvu stojí archeologické muzeum, římské lázně a Mořské zahrady vytvořené po vzoru barokních paláců Belvedere a Schönbrunu ve Vídni.

Cena: 30 EUR dospělí, 17 EUR děti

VEČERNÍ SOZOPOL

Výlet do starobylého města s vyhlášenou tržnicí, možnost nákupu ve starobylých uličkách a posezení u hradeb města. Výlet je spojený s projíždkou po řece Ropotamo – krásná krajina subtropického charakteru, kde je možnost spatřit cizokrajné ptactvo, nejedovaté hady a vodní želvy.

Cena: 15 EUR dospělí, 10 EUR děti

BULHARSKÝ VEČER

Večerní výlet do folklórního komplexu v nedaleké vesnici. Čeká vás bohatý taneční program pro děti i dospělé, soutěže, nestinárský tanec po žhavém uhlí, živá hudba, tradiční večere a neomezená konzumace vína.

Cena: 25 EUR dospělí, 13 EUR děti

ZÁPAD SLUNCE NA JACHTĚ

Nezapomenutelná romantická plavba při západu slunce po Nesebarském zálivu.

Cena: 20 EUR dospělí, 12 EUR děti

DIVOCÍ PIRÁTI

Plavba na ostrov sv. Anastázie, kde máte možnost projít se, navštívit kostelíček a vykoupat se v moři. Na palubě oběd, neomezená konzumace alkoholických a nealkoholických nápojů a zábavné animační programy pro dospělé.

Cena: 30 EUR dospělí, 16 EUR děti

PIRÁTSKÁ PARTY

Půldenní lodní výlet. Na palubě animační programy, hry, slunění, koupání, oběd, neomezená konzumace nealkoholických a alkoholických nápojů.

Cena: 27 EUR dospělí, 15 EUR děti

BALKAN SAFARI

Dobrodružný výlet v pohorí Stara planina – off-road, rybaření, střelba ze vzduchové pušky, návštěva vesnického domu a palírny, ochutnávka rakije a medu, zábavné hry a „hledání pokladů“, oběd.

Cena: 38 EUR dospělí, 28 EUR děti

Pozn.: Děti od 2 do 12 let, děti do 2 let zdarma



Všeobecné podmínky cestovní kanceláře Krasim Tour, spol. s r.o.

Úvodní ustanovení

Všeobecné smluvní podmínky kanceláře KRASIM TOUR, spol. s r.o. (dále jen podmínky) jsou platné pro všechny zájezdy a služby cestovního ruchu KRASIM TOUR, spol. s r.o. (dále jen CK) se sídlem Korunní 810/104 Praha 10 01 - Vinohrady, IČ 26941279, DIČ CZ 26941279. Tyto podmínky tvoří nedílnou část smlouvy uzavřené mezi zákazníkem a cestovní kancelář KRASIM TOUR, spol. s r.o.

1. Vznik smluvního vztahu

1.1. Smluvní vztah mezi cestovní kancelář KRASIM TOUR spol. s r.o., se sídlem Korunní 810/104, 101 00 Praha 10 - Vinohrady, IČ 26941279, (dále jen Krasim) a zákazníkem vzniká na základě zákaznickem podepsané písemné smlouvy o zájezdu potvrzené cestovní kancelář KRASIM, případně jejím zplnomocněným zástupcem na základě zmocnění uděleného v písemné plné moci. Podpisem cestovní smlouvy zákazník zároveň potvrzuje, že za sjednanou cestovní smlouvu se pro přepravu považují i přepravní podmínky pro cestující, zavazadla a zboží vydané přepravní společností.

1.2. Obsah smlouvy se určuje dle katalogu, dodatečných nabídek, potvrzené rezervace, těmito podmínkami a reklamčním řádem.

2. Ceny zájezdů

2.1. Ceny zájezdů zahrnují dopravu, transfery z a na letiště v místě pobytu, ubytování a stravování, pokud je uvedeno v katalogu, služby delegáta a další služby uvedené v cestovní smlouvě.

2.2. Cenová garance cestovní kanceláře KRASIM: ceny zájezdů jsou kalkulovány na základě měnových kurzů platných 30 dnů před pro vydání aktuálního katalogového ceníku. Cestovní kancelář KRASIM disponuje mechanismy, které tlumí dosah výkyvů jednotlivých měn na ceny zájezdů a je schopna z vlastních zdrojů absorbovat až 10% poklesu kurzu české koruny, vzhledem k aktuálním katalogovým cenám bez změny ceny zájezdu. V případě, že by pokles kurzu koruny byl vyšší, bude cestovní kancelář KRASIM nucena přistoupit k ukončení platnosti ceníků a vydání ceníků nových, kalkulovaných na základě nových kurzů. Nové ceny by se v tomto případě týkaly všech klientů, kteří zaplatili pouze zálohu a pro nové rezervace. Klientům, kteří v době vyhlášení cenové úpravy na základě změny kurzů budou mít uhrazenou plnou cenu zájezdu, garantujeme původní cenu zájezdu.

2.3. V případě, že dojde ke zvýšení: ceny pohonných hmot, které jsou zahrnuty v ceně zájezdu, tj. bude leteckou společností účtován palivový příplatek, je CK Krasim oprávněna do 21 dnů před zahájením zájezdu zvýšit cenu zájezdu o tuto částku. O navýšení ceny zájezdu je cestovní kancelář KRASIM povinna informovat zákazníka nejpozději 21 dní před zahájením zájezdu. Zákazník je povinen do 7 dnů od oznámení o zvýšení ceny zájezdu, nebo služeb uvedených v cestovní smlouvě uhradit rozdíl v ceně zájezdu. Při porušení tohoto závazku se strany zákazníka má CK právo od cestovní smlouvy ustoupit, čímž není dotčeno její právo na náhradu škody. Rozhodný den pro stanovení ceny zájezdu a služeb je den uzavření cestovní smlouvy.

2.4. Letištní, bezpečnostní taxy a palivový příplatek: letištní a bezpečnostní taxy jsou zahrnuty v základní ceně zájezdu. Ceny palivových příplatků se mohou měnit v závislosti na pohybu cen ropy a vývoje kurzu světových měn. Vzhledem k pohybu těchto příplatků a jejich různého způsobu výpočtu ze strany leteckých společností je cestovní kancelář KRASIM oprávněna tyto příplatky v případě jejich navýšení klientovi před odletem doúčtovat do jejich skutečné výše s tím, že klient bude seznámen se základní metodikou výpočtu nových cen těchto příplatků.

3. Platební podmínky

3.1. CK má právo na zaplacení plné ceny služeb před jejich poskytnutím a zákazník je povinen uhradit plnou cenu služeb před jejich poskytnutím. Nesplněním těchto podmínek zákazníkem je důvodem odstoupení od smlouvy se strany CK, přičemž právo na odstoupění pro CK zůstává nedotčeno, stejně jako právo na náhradu škody.

3.2. Výše záloh a časový rozvrh plateb je sjednán takto: Při podpisu cestovní smlouvy je zákazník povinen uhradit zálohu ve výši 1 000,- Kč/os. z ceny zájezdu (není-li stanoveno jinak). Doplátke zálohy ve výši 50% ceny zájezdu je zákazník povinen uhradit nejpozději 31. 3. 2020. Doplátke celkové ceny je zákazník povinen zaplatit 30 dnů před realizací zájezdu. V případě objednaní zájezdu ve lhůt kratší než 30 dnů před odjezdem, je zákazník povinen uhradit 100 % z ceny zájezdu ihned. Za termín platby se u úhrady poštovní poukázkou považuje termín, kdy CK obdrží ústřední poukázky. U úhrady převodem termín, kdy je příslušná částka připsána na bankovní účet CK. Při veškerém platebním styku je nutno uvést přidělený variabilní symbol.

3.3. V případě nedodržení termínu úhrady ceny zájezdu zákazníkem a to i přes upozornění zákazníka na povinnost zájezd uhradit stanovením náhradního termínu úhrady zájezdu ze strany cestovní kanceláře nebo obchodního zástupce je CK oprávněna zájezd zrušit bez dalšího upozornění. Zákazník hradí veškeré

náklady spojené se zrušením cesty (storno poplatky)

3.4. Zákazník je povinen uhradit platbu přímo CK Krasim Tour ve stanovené výši a ve stanovené lhůt. Úhradu provede buď sám hotově na pobočce CK Krasim Tour či na jeden z výše uvedených účtů, případně udělí plnou moc třetí straně (prodejci) k provedení úhrady plateb. Za řádnou a včasnou úhradu platby odpovídá CK Krasim Tour vždy zákazník. Pokud zákazník ve stanovené lhůtě zálohu či cenu zájezdu neuhradí, CK Krasim Tour může odstoupit od Smlouvy o zájezdu.

4. Práva a povinnosti zákazníka

K základním právům zákazníka patří:

- právo na řádné poskytnutí potvrzených služeb. Pokud bez zavinění cestovní kanceláře KRASIM dohodnuté služby nevyčerpá, nemá právo na jejich úhradu.

- právo na dodatečné informace, pokud nebyly uvedeny v katalogu

- právo být seznámen se změnami zájezdu, rozsahu služeb a ceny zájezdu

- právo zrušit svoji účast kdykoliv před zahájením čerpání služeb odstoupením od smlouvy za podmínek uvedených v čl. 6 (stornopoplatky)

- právo písemně oznámit cestovní kancelář KRASIM, že se místo něho zájezdu zúčastní jiná osoba v případě, že v oznámení je současně prohlášení nového zákazníka, že souhlasí s cestovní smlouvou a splňuje všechny podmínky k účasti na zájezdu. Původní a nový zákazník společně a nerozdílně odpovídají za zaplacení ceny zájezdu a poplatků spojených s překnihováním dle čl. 6.

- právo na reklamaci v souladu s článkem 7 (reklamacie)

- právo na ochranu osobních dat, která uvádí v cestovní smlouvě a dalších dokumentech před nepovolanými osobami

- právo obdržet doklad o povinném pojištění cestovní kanceláře pro případ jejího úpadku, obsahující označení pojišťovny a způsob oznámení pojistné události.

K základním povinnostem zákazníka patří:

- poskytnout cestovní kancelář Krasim součinnost, která je zapotřebí k řádnému zabezpečení a poskytnutí služeb, zejména úplné a pravdivě uvádět údaje ve smlouvě a předložit doklady požadované cestovní kancelář pro zajištění zájezdu

- zajistit u osob mladších 15 let doprovod a dohled dospělých účastníků v průběhu zájezdu, obdobně zajistit doprovod a dohled u osob, jejichž zdravotní stav to vyžaduje

- zaplatit cenu zájezdu v souladu s čl. 2 těchto podmínek a zaplacení prokázat dokladem - převzít od cestovní kanceláře KRASIM doklady potřebné pro čerpání služeb (letenky, cestovní pokyny), řádně si je zkontrolovat a řídit se jimi

- dostavit se ve stanoveném čase na stanovené místo srazu se všemi doklady požadovanými dle cestovních pokynů dodržování pasových, celních, zdravotních a dalších předpisů země, do které cestuje, dodržování platné legislativy země pobytu a respektování odlišné skladby obyvatelstva a jiných kulturních zvyklostí. Zákazník je plně odpovědný za své jednání a chování v průběhu zájezdu s tím, že cestovní kancelář KRASIM nenesí žádnou odpovědnost za následky, které klient způsobí vlastní neoprávněností. Cizí státní příslušníci jsou povinni se informovat na vizovou povinnost u zastupitelství země, kam cestují. Veškeré náklady a důsledky, které vzniknou nedodržením tohoto ustanovení, nese zákazník.

- zaplatit sjednanou cenu zájezdu v termínech dle pokynů cestovní kanceláře - veškeré zájavy a odchylky od sjednaných služeb bezodkladně ihned po jejich zjištění na místě oznámit zástupci cestovní kanceláře KRASIM a poskytnout potřebnou součinnost k jejich odstranění

- zdržet se jednání, které by mohlo ohrozit, poškodit nebo omezovat ostatní účastníky zájezdu - uhradit škodu, kterou způsobil v dopravním prostředku nebo v ubytovacím či jiném zařízení, kde čerpal služby dle cestovní smlouvy

5. Změny dohodnutých služeb a jejich právní důsledky

5.1. Změny a odchylky jednotlivých služeb cestovní kanceláře KRASIM od dohodnutého obsahu smlouvy jsou v nutných případech přípustné. Jedná se zejména o změnu druhu dopravy, letecké společnosti, typu letadla, trasy a termínu letu, případně mezipřistání. Takovéto změny je povinná zákazníkovi oznámit, včetně návrhu nové ceny. Pokud zákazník nejpozději do 5 dnů od obdržení návrhu změn od cestovní smlouvy neodstoupí, pak platí, že s navrženími změnami souhlasí. Odstoupí-li zákazník z tohoto důvodu od cestovní smlouvy, má právo požadovat uzavření nové cestovní smlouvy na jiný zájezd nejméně ve kvalitě odpovídající původní cestovní smlouvě (je-li v nabídce CK), jinak mu CK vrátí uhrazenou část zájezdu.

5.2. Cestovní kancelář Krasim neručí za případné zpoždění a upozorňuje na možnost jeho vzniku z technických důvodů, z důvodů nepříznivé počasí, popřípadě z důvodů přetížení vzdušných koridorů a důlních tras. Cestující musí při plánování příjopů, dovoleně, obchodních termínů apod. brát v úvahu možnost výrazného zpoždění. Cestovní kancelář KRASIM neručí za škody, které mohou cestujícím vzniknout v důsledku zpoždění. V případě zpoždění nevzniká cestujícím právo na odstoupení od smlouvy, náhradu nečerpaných služeb a náhradu jakékoliv s tím

spojené škody.

5.3. Cestovní kancelář si vyhrazuje právo zrušit zájezd, jestliže nebylo dosaženo minimálního počtu účastníků u zájezdu s leteckou dopravou organizovanou CK a to v případě, že je obsazen z méně jak 75 %. Písemné oznámení o zrušení zájezdu z důvodu nedosažení minimálního počtu účastníků, je CK povinna odeslat zákazníkovi (objednatelvi zájezdu) nejpozději 5 dnů před datem zahájení zájezdu.

5.4. Cestovní kancelář KRASIM je oprávněna provádět operativní změny programu a poskytování služeb v průběhu zájezdu, pokud z vážných důvodů není možnost zabezpečit původně dohodnutý program a dodržet dohodnuté služby. V takovém případě je cestovní kancelář povinna:

- zabezpečit náhradní program a služby v kvalitě a rozsahu pokud možno shodném nebo bližším se původním podmínkám - vrátit zákazníkovi plnou cenu služeb, za které nebylo poskytnuto náhradní plnění

- poskytnout zákazníkovi slevu z ceny služeb, které byly zahrnuty do ceny zájezdu a nebyly poskytnuty v plném rozsahu a kvalitě.

5.5. Cestovní kancelář si vyhrazuje právo na změnu věcného a časového programu z důvodu zásahu vyšší moci, z důvodu rozhodnutí státních orgánů nebo mimořádných okolností (nejistá bezpečnostní situace, stávky, dopravní problémy, neštěstí a další okolnosti, které cestovní kancelář KRASIM nemohla ovlivnit ani předvídat). V těchto případech nemá zákazník právo na poskytnutí slevy z ceny zájezdu ani na odstoupení od smlouvy.

5.6. U zájezdů cestovní kanceláře Krasim je první a poslední den určen především k zajištění dopravy, transferů a ubytování a nejsou považovány za dny plnohodnotného rekreačního pobytu. Pro určení ceny zájezdu je rozhodující počet nocí strávených ve Vašem ubytovacím zařízení.

Noc se rozumí poskytnutí ubytování v době od 14.00 hodin do 10.00 hodin následujícího dne, i když noc nebyla čerpána v plném rozsahu. Znamená to, že je-li vypsaný zájezd na 8 dní, ve vašem ubytovacím zařízení strávíte 7 nocí ad, a to bez ohledu na to, zda budete z důvodu pozdního letu nebo zpoždění ubytování až velmi pozdě v noci nebo v brzkých ranních hodinách. V případě časného odletu nebo pozdního či zpožděného letu do cílové destinace nelze rovněž poskytnout slevy a kompenzace za služby, které nemohly být z tohoto důvodu využity (např. snídaně nebo večere v hotelu). Pokud to bude možné, nahradí CK tuto službu příměřenou kompenzací.

5.7. V případě, že bude na základě překnihování hotelu nutné ubytovat zákazníka v jiném hotelu, uskuteční se ubytování v hotelu stejné nebo vyšší kategorie. Překnihování může být i na část pobytu.

5.8. Pokud se zákazník nedostaví nebo zmešká odlet, má cestovní kancelář KRASIM nárok na plnou úhradu ceny zájezdu.

6. Odstoupení od smlouvy, stornopoplatky

6.1. Zákazník má právo na odstoupení od smlouvy a vrácení zaplacené ceny nebo zálohy na zájezd bez jakýchkoliv storno poplatků:

- při zrušení zájezdu cestovní kancelář

- při změně termínu konání zájezdu o více jak 7 dní

6.2. Oznámení o odstoupení od smlouvy zákazník sepíše formou zápisu v prodejním místě, kde zájezd zakoupil nebo na toto prodejní místo zašle oznámení o odstoupení od smlouvy doporučenou poštou, popř. jiným prokazatelným způsobem. Účinky odstoupení od smlouvy nastávají dnem doručení písemného oznámení na prodejní místo, kde si zákazník službu zakoupil.

6.3. Není-li důvodem odstoupení zákazníka od smlouvy porušení povinností cestovní kanceláře KRASIM stanovené smlouvou nebo odstoupí-li cestovní kancelář KRASIM před zahájením čerpání služeb z důvodu porušení povinností zákazníkem, je zákazník povinen zaplatit cestovní kancelář KRASIM odstoupné ve výši:

a) 60 a více dní před odjezdem 10 % z ceny zájezdu

b) 59 - 30 dní před odjezdem 30 % z ceny zájezdu

c) 29 - 15 dní před odjezdem 50 % z ceny zájezdu

d) 14 - 8 dní před odjezdem 80 % z ceny zájezdu

e) 7 dní a méně před odjezdem 100 % zájezdu nebo v případě, že se nedostaví k odletu nebo zájezd zmešká.

V případě zajištění letenky na vyžádání je zákazník povinen uhradit 100% storno poplatek, rozhodne-li se letenku zrušit.

6.4. Cestovní kancelář Krasim má právo odečíst odstoupné od složené zálohy nebo zaplacené ceny zájezdu.

6.5. Cestovní kancelář Krasim může před nástupem cesty odstoupit s okamžitou platností od smlouvy nebo po započetí cesty smlouvu vypovědět v těchto případech:

- neprodlé, když cestující vážně narušuje průběh cesty nebo pobytu. Zákazníkovi v takovém případě nevzniká nárok na vrácení ailkvotní části ceny služeb, které nebyly čerpány a dále je zákazník povinen uhradit cestovní kancelář náklady spojené se zpáteční dopravou.

- do 21 dnů před započtením cesty při nesplnění minimálního počtu osob uvedeného v čl. 5.3.

- do 21 dnů před termínem zahájení zájezdu, jestliže uskutečnění zájezdu je pro cestovní kancelář KRASIM ekonomicky neúnosné, protože náklady vynaložené na

uskutečnění cesty výrazně překračují náklady plánované. Zákazník je obratem informován a je mu nabídnuta změna cestovní smlouvy.

- bez stanovení lhůty - okamžitě v důsledku tzv. vyšší moci, tj. z příčin, kterým cestovní kancelář KRASIM nemohla zabránit ani při vynaložení veškerého úsilí. Cestovní kancelář KRASIM má právo na úhradu dosud poskytnutých služeb. V případě přerušení cesty z důvodu vyšší moci je cestovní kancelář KRASIM povinna učinit veškerá opatření k dopravení cestujících zpět. Dodatečné náklady s tím spojené pak nesou obě strany rovným dílem.

6.6. Předem stanovenou cenou se rozumí prodejní cena včetně všech účastníkem zakoupených fakturačních služeb. Předem stanovená cena nezahrnuje zvláštní služby poskytované cestovní kancelář KRASIM.

6.7. Skutečné vzniklé náklady se rozumí provozní náklady cestovní kanceláře Krasim a smluvně sjednané nebo právním předpisem stanovené náhrady tužemským a zahraničním dodavatelům služeb.

6.8. Při určení počtu dnů pro výpočet odstoupného se do stanoveného počtu započítává i den, kdy nastaly účinky odstoupení od smlouvy. Do počtu dnů se nezapočítává den odletu na příslušný zájezd, pobyt apod.

7. Reklamacie, odpovědnost za škody

CK odpovídá zákazníkovi za porušení závazků vyplývajících z uzavřené cestovní smlouvy. Rozsah, podmínky, lhůty a způsob uplatnění odpovědnosti za vady služeb (dále jen reklamacie) jsou upraveny dle platného Občanského zákoníku o ochraně spotřebitele. V případě, že zájezd neprobíhá dle smluvních podmínek a kvalita poskytnutých služeb je objektivně nižší, než bylo sjednáno v cestovní smlouvě, jejíž nedílnou součástí jsou tyto všeobecné podmínky, má zákazník právo požadovat reklamaci, a to včas bez zbytečného odkladu tak, aby mohla být sjednána náprava včas na místě samém. Uplatnění reklamacie na místě samém umožní odstranění vady okamžitě, zatímco s odstupem času se ztěžuje průkaznost i objektivní posouzení a řádné vyřízení reklamacie. Reklamací zákazník uplatňuje nejdříve u zástupce cestovní kanceláře KRASIM (delegáta, průvodce) v místě konání zájezdu a aktivně přispívá k jejímu vyřešení.

Zástupce cestovní kanceláře KRASIM je oprávněn při vyřizování reklamacie v místě konání zájezdu řešit reklamaci poskytnutím náhradní služby, či jinou odpovídající kompenzací. Při výskytu závid v plnění je zákazník povinen společně působit v tom směru, aby se eventuálním škodám zabránilo nebo, aby byly co nejmenší. Opomene-li zákazník z vlastní viny na nedostatek v místě vzniku poukázat, nemá nárok na slevu.

Pokud se nedostatek nepodaří odstranit nebo pokud zákazník není spokojen s vyřešením reklamacie na místě (v tomto případě doporučujeme uvědomit telefonicky cestovní kancelář Krasim), vyžádá si písemné vyjádření delegáta nebo průvodce, u hotelových reklamací musí být proveden zápis o předmětu reklamacie mezi zákazníkem a recepcí. Zákazník může reklamaci uplatnit ústně nebo písemně u cestovní kanceláře Krasim bez zbytečného odkladu, nejpozději však do 1 měsíce od skončení zájezdu, jinak právo na reklamaci zaniká. Doporučuje se písemně podání reklamacie, ve které zákazník uvede své osobní údaje, předmět reklamacie a požadavek na způsob jejího vyřízení. Zákazník je povinen svou reklamaci řádně zdokumentovat, poskytnout součinnost potřebnou k vyřízení reklamacie, zejména podat informace a předložit doklady prokazující skutkový stav. Vyřízení reklamacie musí být provedeno nejpozději do 30 dnů od uplatnění reklamacie zákazníkem, pokud není dohodnuto jinak. Dle zákona o ochraně spotřebitele je možné, aby se zákazník obrátil na Českou obchodní inspekci a zahájil řízení pro mimosoudní řešení spotřebitelského sporu. Kontaktní údaje jsou: Česká obchodní inspekce, Ústřední inspektorát - oddělení ADR, Štěpánská 15, 120 00 Praha 2, email: adr@coi.cz, webové stránky: www.adr.coi.cz. Zákazník se může rovněž obrátit na platformu pro řešení sporů online, která je řížena Evropskou komisí na adrese <http://ec.europa.eu/consumers/odr/>.

Cestovní kancelář nenesí žádnou odpovědnost a neručí za úroveň, cenu, případně vzniklou škodu u služeb a akci nesjednaných v cestovní smlouvě, pořádaných jinými subjekty, které si zákazník objedná na místě u hotelu či jiné organizace. Za předmět reklamacie se nepovažují škody a majetkové újmy vzniklé zákazníkovi, které jsou předmětem smluvní úpravy pojištného krytí pojišťovny na základě pojištné smlouvy o cestovním pojištění ani takové škody a majetkové újmy, které jsou z rozsahu pojištného krytí vyloučeny vyňaty. Dojde-li k okolostem, jejichž vznik, průběh a následek není závislý na činnosti a postupu cestovní kanceláře Krasim nebo k okolostem na straně zákazníka, na základě kterých zákazník zcela nebo částečně nevyužije objednané, zaplacené a cestovní kancelář zabezpečené služby, nevzniká zákazníkovi nárok na úhradu nebo slevu z těchto služeb. Výše náhrady škody za závazky z cestovní smlouvy, týkající se letecké dopravy se řídí ustanoveními mezinárodních dohod uzavřených ve Varšavě, Haagu a Guadalajare. Cestovní kancelář neodpovídá za škodu, pokud byla způsobena zákazníkem, třetí osobou, která není

spojena s poskytováním zájezdu nebo neodvratitelnou událostí, které nemohlo být zabráněno ani při vynaložení veškerého úsilí. Rozsah odpovědnosti cestovní kanceláře Krasim při přepravě cestujících a zavazadel je limitován Přepravními podmínkami pro cestující, zavazadla a zboží. Reklamací zavazadel klient uplatňuje okamžitě po zjištění přímo u letecké společnosti. Poškození nebo ztráta zavazadla při letecké přepravě bude řešeno leteckou společností. Pokud dojde ke škodě, musí být tato skutečnost nahlášena ihned po příletu na příslušném místě na letišti, kde musí být sepsán protokol (tzv. P.I.R.), který je potřebný pro další jednání s leteckou společností. Nedoručení zavazadla je cestující povinen nahlásit ihned po příletu. Na pozdější reklamace nebude brán zřetel. Každá reklamacie musí být učiněna písemně a pro uplatnění reklamace je potřeba předložit následující doklady: reklamční protokol, letenku (palubní vstupenku), zavazadlový lístek, účty od ztracených nebo poškozených věcí a doklad o opravě nebo o neopravitelnosti zavazadla.

8. Povinné pojištění

Cestovní kancelář KRASIM je povinna po celou dobu své činnosti mít ve smyslu příslušných ustanovení zákona č. 159/1999 Sb. uzavřeno pojištění smlouvou pro případ úpadku cestovní kanceláře (tato smlouva je uzavřena u UNIQA pojišťovna, Bělohorská 19, 160 12 Praha 6) a na jejím základě vzniká zákazníkovi právo na plnění v případech kdy cestovní kancelář z důvodu svého úpadku:

- neposkytne zákazníkovi dopravu z místa pobytu v zahraničí do České republiky, pokud je tato doprava součástí zájezdu
 - nevrátí zákazníkovi zaplacenou zálohu nebo cenu zájezdu v případě, že se zájezd neuskutečnil
 - nevrátí zákazníkovi rozdíl mezi zaplacenou cenou zájezdu a cenou částečně poskytnutého zájezdu v případě, že se zájezd uskutečnil pouze zčásti.
- Cestovní kancelář KRASIM je povinna předat zákazníkovi doklad pojišťovny obsahující název pojišťovny, podmínky pojištění a způsob oznámení pojistné události. Tento doklad je platný pouze se spojením s potvrzením o úhradě ceny zájezdu. Nároky zákazníka, kterému vznikly proti cestovní kancelář, přecházejí na pojišťovnu a to až do výše plnění, které mu pojišťovna poskytla.

9. Cestovní pojištění

V cenách zájezdů není zahrnuto komplexní cestovní pojištění (léčebné výlohy, převoz, přeložení, repatriace, výslání odborníků, ztráta dokladů, zprostředkování finanční pomoci, připojištění smrti následkem úrazu a trvalých následků úrazu, připojištění odpovědnosti za škodu na zdraví a na věci třetí osoby, pojištění zavazadel a storna zájezdu). Cestovní kancelář nabízí za příplatek komplexní cestovní pojištění, jehož typ a výše pojistného plnění jsou uvedeny v katalogech cestovní kanceláře KRASIM. Pojistná smlouva vzniká výhradně mezi cestujícím a pojišťovnou. Cestovní kancelář v případě pojistné události nepřísluší posuzovat existenci, případně výši finančních nároků z pojistného vztahu. Znamená to, že případnou pojistnou událostí řeší zákazník přímo s pojišťovnou. V případě zrušení zájezdu ze strany zákazníka není možné částku uhrazenou za cestovní pojištění vrátit, neboť za počátek pojištění se považuje den sepsání cestovní smlouvy.

10. Další podmínky

Další podmínky mimo jiné blíže upravují obsah a rozsah poskytovaných služeb sjednaných cestovní smlouvou a z toho plynoucí rozsah či omezení odpovědnosti cestovní kanceláře.

10.1. Ubytování

Kategorizace ubytovacích zařízení uvedené v katalogu, na webových stránkách www.krasimtour.cz, v dalších propagačních materiálech a ve smlouvě vyjadřuje hodnocení kvality a úrovně ubytování podle úsudku poskytovatele, přičemž nemusí odpovídat standardní kategorizaci ubytovacích zařízení vyřazené počtem hvězdiček; z rozdílnosti kategorizací se nelze na poskytovatele domáhat žádných nároků. Poskytované ubytovací služby odpovídají popisu v katalogu. Období před a po hlavní sezóně přináší vedle výhodných cen i skutečnost, že některá zařízení (bary, diskotéky apod.) nejsou v provozu. V případech překnihování, ke kterému ve všech turistických oblastech příležitostně dochází, bude poskytnuto ubytování v ubytovacím zařízení stejné nebo vyšší kategorie. Upozorňujeme, že jsou rozdíly v kategorizaci hotelů mezi jednotlivými destinacemi. I v komfortních hotelích mohou být pokoje jednoduše zařízení. Vybavení, velikost a poloha pokojů nejsou vždy stejné. Může se stát, že některé deklarované vybavení hotelového pokoje chybí, jedná se zpravidla o vybavení, které není na rozdíl od našich zvyklostí podmíněno místní normou pro předemnou kategorii ubytování. Rozdělování pokojů probíhá zásadně ze strany hotelu a cestovní kancelář na něj nemá obvykle vliv. Některé hotely nebo hotelové komplexy sestávají z centrální budovy a dalších vedlejších budov umístěných v areálu hotelu. Pokud tak může být umístěn v centrální, ale i ve vedlejší budově. Jednotlivé pokoje, mohou být menší a nemusí být zcela identické s dvoulůžkovými pokoji. Za třílůžkový pokoj je považován dvoulůžkový pokoj s přístýlkou. Přístýlkou může být pohovka, rozkládací křeslo, rozkládací gauč, palanda nebo lehátko. Sprcha a WC v penzionech jsou většinou umístěny společně

v koupelně bez rozdělovací stěny či závěsu. Voda odtéká otvorem v podlaze. U většiny hotelů je již sprchová kabinka nebo zděná, který ji odděluje. Podle mezinárodních zvyklostí musí hosté opustit pokoje v den odjezdu do 12.00 hodin (v některých případech již do 10.00 hodin), možnost nastěhování v den příjezdu je nejdříve po 14.00 hodině. Samozřejmě se pracovníci CK Krasim snaží, aby se hosté ubytovali hned po příjezdu. Ve většině případů se to i daří. Časný příjezd či pozdní odjezd neopravují k delšímu používání pokojů. CK KRASIM však umožňuje v maximální míře pobyt až do odjezdu nebo příjezdu dalšího turnusu, pokud je to prakticky proveditelné. V těchto případech jsou podmínky střídání turnusů uvedeny v informačních pokynech na nástěnkách, nebo informací podá delegát na poslední schůzce před odletem. Rychle se rozvíjející cestovní ruch s sebou přináší stavební činnost, na kterou nemá cestovní kancelář Krasim vliv. Stavební záměr jednotlivých měst však zakazuje stavební činnost v měsících červen až září. Absolutní klid v turistických centrech nenajdete. K dovoleně patří i večerní zábava, bary, restaurace, diskotéky a noční kluby, které mohou působit hluk. Zvláště na Slunečném pobřeží je nutno počítat s tím, že mladí Němci a Skandinávci dělají v olovislosti velký hluk. To ovšem CK nemůže v žádném případě ovlivnit. Také stavební styl může umožňovat zvukovou propustnost mezi jednotlivými místnostmi.

10.2. Klimatizace/topení

Tato zařízení najdete až na výjimky pouze v hotelích, kde je toto přímo uvedeno v popisu. V mnoha případech je klimatizace ovládaná centrálně a její zapínání/vypínání z hlediska doby a délky zcela závisí na rozhodnutí hotelu. Často je klimatizace v provozu pouze několik hodin denně nebo pouze v hlavní sezóně.

10.3. Stravování a nápoje

V hotelích se vaří většinou mezinárodní pokrmy obohacené o místní prvky. Převažuje zelenina a různé saláty. Způsob stravování je uveden v popisu každého hotelu. Kontinentální (evropská) snídaně se většinou skládá z kávy a čaje, pečiva, másla a zavazování nebo syra, salámu případně vajíček, ale vždy jen části těchto surovin. Snídaně podávané formou bufetu znamená volnou konzumaci z nabídky, která odpovídá kategorii hotelu a zejména místním zvyklostem. Například obsahuje pečivo, kávu, čaj, džus, různé sladké koláče, ovoce, vajíčka, zavazování, sýr, salám, to vše opět podle kategorie hotelu. V hotelích nižší a střední kategorie může být nabídka omezena pouze na některé z uvedených položek. Večeře je buď menu s obsluhou, výběr z několika chodů a salátů formou bufetu nebo volná konzumace formou bufetu. Nabídka opět odpovídá kategorii hotelu. Nápoje nikdy nejsou zahrnuté v ceně, není-li uvedeno jinak. V ubytování s možností vlastního vaření jsou k dispozici kuchyňky či kuchyňské kouty vybavené většinou dvoumístným a lednicí. Kuchyňské vybavení, které je k dispozici, se skládá obvykle ze základního nádobí. Není možno vždy očekávat plně vybavenou kuchyňku.

10.4. Pláž

Cestovní kancelář neodpovídá za případné znečištění pláží z důvodu klimatických poruch nebo jiných nepředpokládaných důvodů. Údaje o vzdálenosti od ubytovacího zařízení jsou v popisu hlavního katalogu jen orientační a vzdálenost na pláž je měřena od nejbližšího místa areálu ubytovacího zařízení k okraj pláže. Většina pláží je veřejná a přístupná i místními, pro naše představy, často hluchněm obyvatelstvu.

10.5. Bazény

Pokud je součástí hotelového zařízení i vyhřívání bazénů, je třeba vzít v úvahu, že ne vždy je bazén skutečně vyhříván a tato skutečnost závisí především na rozhodnutí vedení hotelu. Ne všechny hotely mají bazén s čistícím (filtracním zařízením) a proto musí být při vyšších teplotách bazén vypuštěn a vyčištěn. Je tedy nutné počítat s tím, že může být bazén po určitou dobu mimo provoz. Počet lehátek a slunečníků u bazénu neodpovídá vždy kapacitě hotelu.

10.6. Voda a elektrické napětí

Voda je všude pitná, ale pro jistotu je lepší ji převařit, nebo jako všude je lépe pít vodu balenou. V hotelích se soláním topením teče občas vlažná voda. V některých zemích může docházet i k opakovaným (krátkodobým) výpadkům elektrické energie a v zásobování vodou. S tím pak souvisí i výpadek klimatizace.

10.7. Cestovní doklady

Držitelé cestovních dokladů jiných států jsou povinni si zajistit sami potřebné doklady a náležitosti k cestě u příslušného velvyslanectví nebo konzulátu. Veškeré náklady a důsledky, které vzniknou nedodržím tohoto ustanovení, nese zákazník. Většina států vyžaduje, aby cestovní pas byl platný dalších 6 měsíců od doby opuštění země. V případě, že cestující v průběhu zájezdu ztratí, nebojsou mu odcizeny doklady, je povinen si pro zpáteční cestu opatřit náhradní náklady sám a na své vlastní náklady. Zákazník se může v tomto případě obrátit na průvodce nebo delegáta v žádosti o pomoc. Průvodce nebo delegát může v tomto případě pomoci pouze v omezeném rozsahu a jen v takové míře, aby nebyly narušeny jeho jiné povinnosti.

11. Závěrečná ustanovení

Platnost těchto podmínek se vztahuje na služby poskytované cestovní kancelář KRASIM jen tehdy, není-li cestovní kancelář stanoven, či předem

sjednán rozsah vzájemných práv a povinností jinak, a to vždy písemnou formou. Zákazníci potvrzují podpisem cestovní smlouvy, že jsou jim Všeobecné podmínky známy, rozumějí jim, souhlasí s nimi a v plném rozsahu je přijímají. Veškeré údaje a pokyny obsažené v katalogu a ceníku cestovní kanceláře KRASIM o službách, cenách a cestovních podmínkách odpovídají informacím známým v době tisku a cestovní kancelář si vyhrazuje právo jejich změny do doby uzavření cestovní smlouvy se zákazníkem.

12. Souhlas zákazníka se zpracováním osobních údajů

Souhlas se zpracováním osobních údajů dává zákazník podpisem cestovní smlouvy a to zcela dobrovolně. Zákazník může tento souhlas kdykoliv odvolat a CK Krasim musí toto odvolání akceptovat. Tento souhlas se uděluje až do doby jeho písemného odvolání. Poskytované údaje mohou být zpřístupněny pouze zaměstnancům cestovní kanceláře Krasim a dále osobám, které jsou oprávněny služby poskytované cestovní kancelář KRASIM nabízet a poskytovat. Dále prohlašuji, že jsem zmocněn a podpisem této smlouvy udělují souhlas ve smyslu paragrafu 5 odst. 2 zákona č. 101/2000 Sb. rovněž i jménem všech osob uvede.

13. Zpracování osobních údajů zákazníků

Nakládání s osobními údaji se řídí platnými právními předpisy, zejména Nařízením Evropského parlamentu a Rady č. 2016/679 ze dne 27. 4. 2016 o ochraně fyzických osob v souvislosti se zpracováním osobních údajů a o volném pohybu těchto údajů.

13.1. Cestovní kancelář KRASIM je oprávněna zpracovávat osobní údaje, které jí zákazník poskytl či poskytne a jejichž zpracování je nezbytné pro účely uzavření a splnění smlouvy uzavřené mezi zákazníkem a cestovní kancelář KRASIM, případně k vyřazení vzájemných nároků plynoucích ze smlouvy, pro účely plnění zákonných povinností cestovní kanceláře KRASIM z takového smluvního vztahu vyplývajících a pro účely oprávněných zájmů cestovní kanceláře KRASIM. Jedná se zejména o identifikaci a kontaktní údaje zákazníka (především jméno, příjmení, datum narození, e-mailovou a korespondenční adresu, místo trvalého pobytu, telefonní číslo).

Cestovní kancelář KRASIM je rovněž oprávněna zpracovávat fotografie a videozáznamy (podobizny) zákazníka, pokud jí byl k jejich pořizování a zveřejňování udělen ze strany zákazníka písemný souhlas.

13.2. Správce osobních údajů je cestovní kancelář KRASIM TOUR, spol. s r.o., IČO 26941279, se sídlem Korunni 810/104, Praha 10 - Vinohrady, PSČ 101 00, Česká republika, zapsaná v obchodním rejstříku vedeném Městským soudem v Praze pod sp. zn. C 189457. Cestovní kancelář KRASIM při zpracování osobních údajů zákazníků dodržuje obecně závazné právní předpisy, především Nařízení Evropského Parlamentu a Rady (EU) 2016/679 ze dne 27. dubna 2016, o ochraně fyzických osob v souvislosti se zpracováním osobních údajů a o volném pohybu těchto údajů a o zrušení směrnice 95/46/ES (dále jen GDPR).

13.3. Zpracování osobních údajů zákazníků u správce probíhá jak automatizovaně, tak manuálně, v elektronické i listinné podobě, zaměstnanci cestovní kanceláře KRASIM a smluvně pověřenými zpracovateli. K osobním údajům zákazníků zpracovávaným pro účely plnění smlouvy mají kromě správce zpravidla přístup také smluvně pověřené zpracovatele, kterými jsou zejména smluvní dodavatelé služeb souvisejících se zájezdem (zejm. ubytovací a stravovací zařízení, delegáti, pojišťovny, dopravci a poskytovatelé dalších služeb, které si v souvislosti se zájezdem zákazník objednal), obchodní zástupci, kteří se zákazníkem uzavírají smlouvy jménem a na účet cestovní kanceláře KRASIM, poskytovatelé doručovacích služeb a provozovatelé IT služeb a software. Zákazník bere na vědomí, že cestovní kancelář KRASIM může jeho osobní údaje poskytnout také orgánům veřejné správy (včetně např. soudů či orgánů činného v trestním řízení), a to v rozsahu a za podmínek stanovených obecně závaznými právními předpisy, případně též dalším subjektům, umožňuje-li nebo vyžaduje-li předání osobních údajů zákon nebo je-li předání osobních údajů nezbytné pro naplnění účelů zpracování. V případě zákazníků, kteří mají na základě smlouvy o zájezdu absolvovat zájezd do Turecka, tzn. mimo prostor Evropské unie, předává cestovní kancelář KRASIM osobní údaje zákazníků příjemci/přijemcům osobních údajů v Turecku. Cestovní kancelář KRASIM zákazníky informuje, že ve vztahu k Turecku neexistuje rozhodnutí Evropské komise o odpovídající úrovni ochrany osobních údajů. V jiných případech cestovní kancelář KRASIM nemá v úmyslu předat osobní údaje mimo prostor Evropské unie ani mezinárodním organizacím.

13.4. Osobní údaje zákazníka cestovní kancelář KRASIM zpracovává k účelům (i.) uzavření a splnění smlouvy podle čl. 6 odst. 1 písm. b) GDPR, (ii.) splnění právních povinností cestovní kanceláře KRASIM jako správce, a to v rozsahu a za podmínek stanovených příslušnými obecně závaznými právními předpisy podle čl. 6 odst. 1 písm. c) GDPR, (iii.) ochrany oprávněných zájmů a práv cestovní kanceláře KRASIM jako správce podle čl. 6 odst. 1 písm. f) GDPR, zejména k určení, výkonu nebo obhajobě práv plynoucích cestovní kancelář KRASIM ze smlouvy se

zákazníkem a k propagaci a nabízení svých služeb (tzv. přímý marketing), a to prostřednictvím e-mailových zpráv či zasláník doručovaných poskytovatelem poštovních služeb. Zákazník má právo kdykoliv udělat námitku proti zpracování svých osobních údajů pro účely propagace a nabízení služeb cestovní kanceláře KRASIM a požádat o zrušení zaslání takovýchto propagačních sdělení, a to zasláním emailu na krasimtour@krasimtour.cz či zasláním písemného sdělení na adresu sídla cestovní kanceláře KRASIM, Korunni 810/104, Praha 10 - Vinohrady, PSČ 101 00, či na adresu KRASIM TOUR, spol. s r.o., Masarykovo nám. 37, Jihlava, PSČ 586 01. V takovém případě nebudou nadále propagací sdělení zákazníkovi zasílána, ani nebudou jeho údaje nadále za tímto účelem zpracovávány.

13.5. Cestovní kancelář KRASIM zpracovává osobní údaje především pro dobu trvání smlouvy se zákazníkem. Po ukončení smluvního vztahu cestovní kancelář KRASIM zpracovává osobní údaje po dobu nezbytně nutnou k vyřazení případných nároků ze smlouvy uzavřené se zákazníkem a ke splnění právních povinností, které jsou stanoveny obecně závaznými právními předpisy (např. archivační povinností správce). Pro účely vytvoření databáze využitelné pro marketing a zejména pro následně zaslání obchodních nabídek a cílené reklamy (reklamních sdělení) jsou osobní údaje zákazníka zpracovávány, udělí-li k tomu zákazník výslovný souhlas, po dobu 3 let ode dne udělení tohoto souhlasu zákazníkem, nedojde-li k odvolání souhlasu uděleného zákazníkem před uplynutím této doby. Po uplynutí výše uvedených časových úseků jsou osobní údaje zákazníků vymazány.

13.6. V případě, že zákazník uzavírá smlouvu i ve prospěch třetí osoby, potvrzuje, že je oprávněn poskytnout cestovní kancelář KRASIM její osobní údaje a že tato osoba byla seznámena s informacemi o zpracování jejích osobních údajů podle tohoto ustanovení bodu 13. Všeobecných podmínek cestovní kanceláře KRASIM.

13.7. Zákazník má jako subjekt údajů následující práva: (i.) právo na přístup ke svým osobním údajům (podle čl. 15 GDPR); (ii.) právo na opravu osobních údajů (podle čl. 16 GDPR); (iii.) právo na výmaz osobních údajů - tzv. právo být zapomenut (podle čl. 17 GDPR); (iv.) právo na omezení zpracování (podle čl. 18 GDPR); (v.) právo na přenositelnost údajů (podle čl. 20 GDPR); (vi.) právo vznést námitku proti zpracování (podle čl. 21 GDPR); a (vii.) právo podat stížnost u dozorového úřadu (podle čl. 15 odst. 1 písm. f) GDPR), kterým je v České republice Úřad pro ochranu osobních údajů, pokud by se domníval, že zpracováním jeho osobních údajů je porušeno nařízení GDPR.

13.8. Požadavek na poskytování osobních údajů je založen především smlouvou, neboť se jedná o údaje, které je nutné uvést do smlouvy o zájezdu (identifikační údaje zákazníka). V důsledku neposkytnutí osobních údajů nezbytných pro splnění smlouvy o zájezdu by nebylo možné uzavření a plnění smlouvy o zájezdu.

13.9. Předávání osobních údajů do třetích zemí Cestovní kancelář Krasim Tour předává Vaše OÚ do třetích zemí jen v nezbytném rozsahu a jen za účelem realizace zájezdu. Všichni naši zpracovatelé postupují při zpracování v souladu GDPR. Údaje od nás zpracovává obdrží:

- delegát a ubytovací zařízení - v rozsahu jméno, příjmení, pohlaví, datum narození
 - přepravní společnosti - v rozsahu jméno, příjmení, pohlaví, datum narození
- Informace o tom, zda existuje rozhodnutí Evropské komise o odpovídající ochraně dat a dále informace o vhodných zárukách ochrany osobních údajů při předání osobních údajů do třetí země je možné čerpat z http://ec.europa.eu/...index_en.htm

Podrobné „Informace o zpracování osobních údajů (GDPR) a poučení o právech zákazníka v souvislosti s ochranou osobních údajů“ jsou uvedeny www.krasimtour.cz

Tyto všeobecné smluvní podmínky vstupují v platnost a účinnost dne 1. 7. 2018.

Pojištění záruky pro případ úpadku cestovní kanceláře

CSOB Pojišťovna

Tento doklad obsahuje, že CK je pojištěna pro případ, kdy Vám z důvodu svého úpadku: 1. neposkytne dopravu z místa pobytu do místa odjezdu nebo do jiného místa, pokud je tato přeprava součástí zájezdu či společných cestovních služeb, 2. nevrátí zaplacenou zálohu nebo cenu zájezdu včetně ceny aplikované za produkt na zájezd v případě, že se zájezd neuskutečnil či neuskutečnil, 3. nevrátí rozdíl mezi zaplacenou cenou zájezdu a cenou částečně poskytnutého zájezdu, 4. nevrátí veškeré peníze za společné cestovní služby, které od Vás obdržela.

Pojištění se vztahuje na zájezdy dle § 6 odst. 1 zákona č. 159/1999 Sb. o odpovědnosti škody dle § 6 odst. 1 zákona č. 159/1999 Sb. Informujeme u souč. CK, jestli Vám zájezdová služba spadá do této kategorie, nebo je pojištěna.

Čísline číslo dokladu 466 900 777 | www.csobpoj.cz

Repatriace

V případě, že Vám cestovní kancelář neposkytne z důvodu svého úpadku přepravu z místa pobytu zpět do místa odjezdu, oznámte to neprodávěle státnímu úřadu.

telefon: + 420 220 950 709
e-mail: UPA@EKCK@1220.CZ

global assistance

Refundace nákladů

V ostatních případech oznámte pojistnou událost nejpozději do 3 měsíců od jejího vzniku. Na oznámení účinné po uzavření řízení nebude brán zřetel.

Čísline číslo dokladu 466 900 777 | www.csobpoj.cz



UNIQA

Váš partner na cestách

Nabízí výhodné balíčky pojištění, nepřetržitou a rozsáhlou asistenci a jednoduché sjednání cestovního pojištění.

Klientům cestovní kanceláře nabízíme možnost sjednání cestovního pojištění v rozsahu:

Pojištění léčebných výloh a asistenčních služeb - max. plnění	5 000.000
Pojištění léčebných výloh	5 000.000
Pojištění asistenčních služeb	5 000.000
Pojištění zachraňovacích nákladů	1 500.000
Pojištění zpoždění letu	5.000
Pojištění zpoždění zavazadel	5.000
Úrazové pojištění - smrt následkem úrazu	150.000
Úrazové pojištění - trvalé následky úrazu	300.000
Úrazové pojištění - nemocniční odškodné (za 1 den)	300
Pojištění odpovědnosti za škodu na zdraví a věci třetí osoby	1 000.000
Pojištění zavazadel (celkem / 1 ks max.)	15.000 / 5.000
Pojištění stornovacích poplatků, spoluúčast 20 %, - max. plnění	15.000
Pojištění nevyužité dovolené	15.000

Pojištění UNIQA sjednáváno prostřednictvím freeware on-line systému GALILEO EVEREST 2003 pro cestovní kanceláře, agentury, firmy a organizace na stránkách: <https://www.travsupsys.sk/everest2003/index.php>